

900 W úhlová bruska, univerzálně použitelná, 125 mm

LE 9-11 125

Objednávkové číslo
436.291



900 W úhlová bruska, univerzálně použitelná, 125 mm

- + Mikroprocesorová elektronika: s udržováním konstantních otáček pomocí tachogenerátoru, regulací otáček, pomalým rozběhem, ochranou proti opětovnému spuštění po výpadku proudu, ochranou proti přetížení
- + Variabilní nastavení rychlosti (6 stupňů)
- + Motor: vysoce zatížitelný, s širokým rozsahem a vysokým výkonem
- + Zvýšená životnost díky optimalizovanému chlazení a změněné geometrii uhlíků
- + Náročné protiprachové těsnění motoru a převodovky
- + Extremně lehká a lehce ovladatelná
- + Kompaktní, úzký a ergonomický tvar
- + Anti-Kickback - vypne motor při zablokování kotouče
- + Možnost přenastavení ochranného krytu bez použití nástroje
- + Posuvný spínač s aretací
- + Aretace vřetene
- + Tato univerzální úhlová bruska je vhodná pro opracování oceli/ kovu, pro stavbu/renovace, opracování karoserií tak jako pro montáže
- + Přídavná rukojeť

Technické atributy

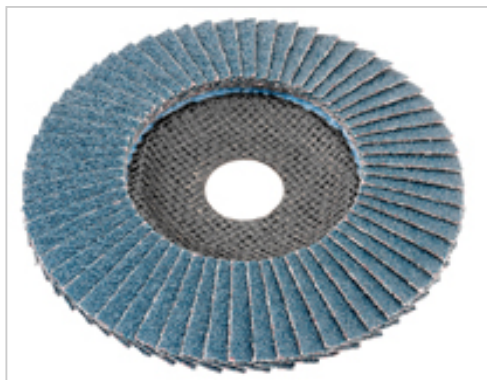
| | |
|-------------------------------------|----------------------|
| Max. Ø brusného tělesa | 125 mm |
| Počet otáček při chodu naprázdno | 6000-11500 ot/min |
| Příkon | 900 W |
| Výkon | 600 W |
| Upnutí nástroje | M 14 |
| Délka kabelu | 4,0 m |
| Hmotnost (bez filtrů) | 2,0 kg |

základní vybavení

| | |
|---------------------------------------|---------|
| 1 ochranný kryt broušení 125 0 | 436.860 |
| 1 rukojeť | 437.921 |
| 1 upínací příruba | 335.282 |
| 1 upínací matice M14 | 100.080 |
| 1 klíč pro matice s čelními otvory | 100.110 |

Příslušenství

Lamelový brusný kotouč, na kov a ušlechtilou ocel, vyklenutý



Technické atributy

| Rozměr v mm | Zrno | Jednotka balení | Objednávkové číslo |
|--------------|------|-----------------|--------------------|
| 125 Ø x 22,2 | P 60 | 10 | 349.925 |
| 125 Ø x 22,2 | P 80 | 10 | 349.933 |

Ideální pro broušení kovů, ušlechtilé oceli, legované a nelegované oceli, lehkých kovů, barevných kovů, stavební oceli, odlitků a pro opracování svarů. Na odstranění bodových svarů a svarových housenek, pro srážení hran a zaoblování. Silný výkon úběru zaručuje bezproblémovou práci.

Slabé řezací kotouče na ušlechtilou ocel

Objednávkové číslo
349.836



Technické atributy

| | |
|-----------------|------------------|
| Rozměr v mm | 125 Ø x 1 x 22,2 |
| Jednotka balení | 10 |

Rovně, pro rychle řezání bez použití síly tenkostěnných trubek, profilů a plechů. Redukovaný řezný tlak a minimální řezné nástroje se starají o chladný řez, hrany bez pilin a zabraňují zbarvení do modra. 30% větší životnost díky balení v doze se zvýšenou možností uchovávání.

Příslušenství

SC-VL plstěný vějířový kotouč na kov a ušl. ocel, bombírovaný

Objednávkové číslo
358.606



| Technické atributy | |
|--------------------|--------------|
| Rozměr v mm | 125 Ø x 22,2 |
| Zrno | medium |
| Jednotka balení | 5 |

Plstěný vějířový kotouč pro brusné, čistící a finišovací práce na ušlechtilé oceli, oceli, titanových, legovaných, lehkých a barevných kovech a umělé hmotě. Odstraňování naběhových barev, naletové rzi, okují a škrábanců. Příprava svarů, broušení a doleštění.

Hrcový kartáč, ocelový drát 0,3 mm

Objednávkové číslo
124.516



| Technické atributy | |
|--------------------|------|
| Rozměr v mm | 60 Ø |
| Jednotka balení | 1 |

vlnitý, upnutí M 14

FLEX-Elektronářadí s.r.o.
Víta Nejedlého 919
295 01 Mnichovo Hradiště
Telefonní číslo +420 326 780 492
Fax +420 326 997 902
info@flex-tools.cz
www.flex-tools.com

FLEX
Das Original

Příslušenství

Diamantjet - diamantový řezací kotouč standart na beton

Objednávkové číslo
349.046



Technické atributy

| | |
|-----------------|--------------|
| Rozměr v mm | 125 Ø x 22,2 |
| Jednotka balení | 1 |

Rychlý, univerzální řezací kotouč s dlouhou životností, vhodný na beton a kámen.

Diamantjet - diamantový řezací kotouč premium na dlaždice

Objednávkové číslo
349.038



Technické atributy

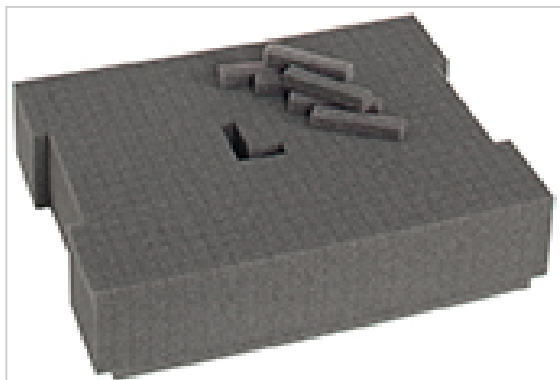
| | |
|-----------------|--------------|
| Rozměr v mm | 125 Ø x 22,2 |
| Jednotka balení | 1 |

Rychlý řezací kotouč s dlouhou životností na dlaždice s uzavřeným diamantovým segmentem. Vhodné pro řezání dlaždic, mramoru, opuky, žuly a jiných přírodních kamenů. Velice přesný a odhlučňný.

Příslušenství

Pěnová vložka L-BOXX®

Objednávkové číslo
419.370



Technické atributy

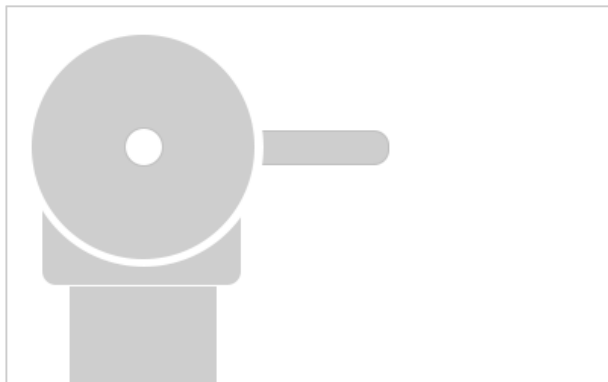
Jednotka balení

1

Pěnová vložka pro L-BOXX® Typ 136. Vytvarovaná pěna umožňuje individuální přizpůsobení se obsahu.

Vložka do kufříku

Objednávkové číslo
414.204



Technické atributy

Jednotka balení

1

Vhodná vložka do přepravního kufříku L-BOXX® 136. Pro všechny úhlové brusky od 800 do 1400 W, které jsou aktuálně v nabídce (kromě L 3406 VRG).

Příslušenství

Pojízdný vozík L-BOXX®



Vozík pro L-BOXX® z umělé hmoty se 4 kolečky, dvě je možno zafixovat. Možnost zatížení do 100 kg.

Objednávkové číslo
419.400

Technické atributy

| | |
|-----------------------|-----------------|
| Rozměr v mm | 646 x 492 x 182 |
| Hmotnost (bez filtrů) | 3,8 kg |
| Jednotka balení | 1 |

Převravní kufr L-BOXX®



V úložném a přepravním systému L-BOXX® z odolného plastu najde nářadí, příslušenství a spotřební materiál své místo. Díky odpovídajícím vložkám má každý kus své místo v přehledném uspořádání. Ergonomická zapuštěná rukojeť umožňuje flexibilní uspořádání a spojení kufrů pro uložení na transport. Vhodné pro použití s certifikovaným systémem Sortimo. Kapacita zatížení pro L-BOXX® do 25 kg, přeprava ve spojení do 40 kg, víko do 100 kg zatížitelné. Odolný vůči stříkající vodě. Bez vložky. S čelní rukojetí.

Objednávkové číslo
414.085

Technické atributy

| | |
|---------------------------|--------------------|
| Vnější rozměry d x š x v | 442 x 357 x 151 mm |
| Vnitřní rozměry d x š x v | 378 x 311 x 107 mm |
| Hmotnost (bez filtrů) | 2,2 kg |
| Jednotka balení | 1 |

Příslušenství

Ochranný kryt pro řezání



Ochranný kryt pro řezání, vhodný pro L 8-11 125 / LE 9-11 125.

Objednávkové číslo
437.069

Technické atributy

| | |
|-----------------|-----|
| Průměr v mm | 125 |
| Jednotka balení | 1 |

Hrncový kartáč, ocelový drát 0,5 mm



copánkový, upnutí M 14

Objednávkové číslo
124.524

Technické atributy

| | |
|-----------------|------|
| Rozměr v mm | 65 Ø |
| Jednotka balení | 1 |

Odsávací kryt pro řezání



Sada na odsávání s řezacími kotouči pro úhlové brusky 125 mm. Sestává z odsávání a hliníkového krytu. Bez nástrojů připevnitelná na stávající

Objednávkové číslo
445.479

Technické atributy

| | |
|-----------------|-----|
| Průměr v mm | 125 |
| Jednotka balení | 1 |

FLEX-Elektronářadí s.r.o.
Víta Nejedlého 919
295 01 Mnichovo Hradiště
Telefonní číslo +420 326 780 492
Fax +420 326 997 902
info@flex-tools.cz
www.flex-tools.com

FLEX
Das Original

ochranný kryt.

Ochranný kryt se snímatelným okrajovým segmentem

Objednávkové číslo
452.572

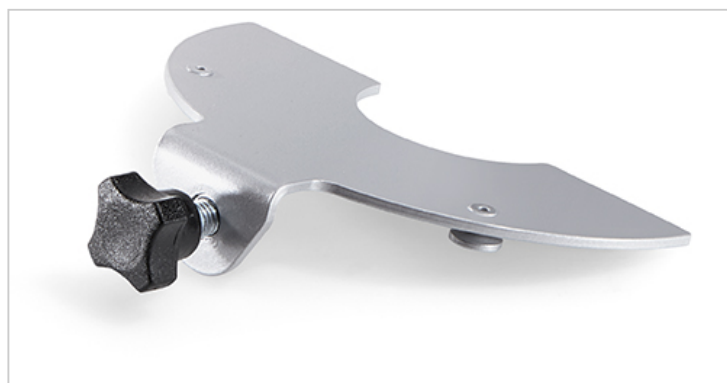


| Technické atributy | |
|--------------------|-------|
| Rozměr v mm | 125 Ø |
| Jednotka balení | 1 |

Umožňuje práci až do okrajů s dostatečným odsáváním. Nastavení výšky umožňuje rychlé a jednoduché přizpůsobení odsávacího krytu výšce nástroje. Upozornění: pro práci s odsávacím krytem a diamantovým talířem se doporučuje použít úhlovou brusku s motorem minimálně 1400 Wattů. Vhodné pouze pro úhlové brusky s ochranným krytem se západkovou mechanikou.

Víko na ochranný kryt

Objednávkové číslo
446.041



| Technické atributy | |
|--------------------|-----|
| Průměr v mm | 125 |
| Jednotka balení | 1 |

Pro úpravu stávajícího ochranného krytu pro řezání bez použití nástrojů.

Příslušenství

Unášecí talíř na suchý zip M 14



Elasticky unášeč se suchým zipem až do max. 12.000 ot/min.

Objednávkové číslo
231.983

Technické atributy

| | |
|-----------------|-------|
| Rozměr v mm | 125 Ø |
| Jednotka balení | 1 |

Rychloupínací matice FixTec M 14



Pro beznástrojovou výměnu kotoučů, vhodnou pro max. průměr kotouče 115-150 mm.

Objednávkové číslo
313.459

Technické atributy

| | |
|-----------------|---|
| Jednotka balení | 1 |
|-----------------|---|

Rukojeť SoftVib



Rukojeť SoftVib s integrovaným, patentovaným upínacím klíčem (DE10117835A1) a tlumením vibrací pro značné snížení vibrací.

Objednávkové číslo
316.857

Technické atributy

| | |
|-----------------|-----|
| Typ | M 8 |
| Jednotka balení | 1 |

Příslušenství

Kotouč na koutové svary

Objednávkové číslo
358.711



Technické atributy

| | |
|-----------------|------------------|
| Rozměr v mm | 125 Ø x 6 x 22,2 |
| Zrno | 6 A medium |
| Jednotka balení | 10 |

Zbroušení svarů. Odstraňování náběhových barev. Vysoce kvalitní výsledek na spojích svarů během jednoho pracovního postupu. Perfektní kotouč pro rychlé a vysoce hodnotné opracování koutových svarů. Ideální pro legované a vysoce legované oceli, chromové a niklové oceli, titan, lehké kovy, barevné kovy a oceli.

Unášecí talíř na suchý zip tlumený M 14

Objednávkové číslo
350.737



Technické atributy

| | |
|-----------------|-------|
| Rozměr v mm | 125 Ø |
| Jednotka balení | 1 |

12 mm buněčného kaučuku se postará o rovnoměrné rozdělení tlaku při leštění a pečetení až do max. 10.000 ot/min. Není vhodné pro LE 14-11 125/LBE 17-11 125.