

Variabilní úhlová bruska 1400 W, 125 mm, pro práci v rozsahu nižších otáček

L 3406 VRG

Objednávkové číslo
406.503



Variabilní úhlová bruska 1400 W, 125 mm, pro práci v rozsahu nižších otáček

- + Šestinásobná mikroprocesorová elektronika: předvolba otáček, udržování konstantních otáček pomocí tachogenerátoru, pozvolný rozběh, ochrana proti opětovnému spuštění po výpadku proudu, ochrana proti přetížení a kontrola teploty
- + Motor: vysoce zatížitelný, s širokým rozsahem a vysokým výkonem
- + Spínač: s blokováním zapnutí a aretací
- + Lehká, ergonomická stavba se štíhlým držadlem
- + Univerzální bruska na broušení a leštění pomocí plynule nastavitelných otáček, na leštění laků doporučujeme PE 14-3 125
- + SoftVib-držadlo s integrovaným, patentovaným klíčem pro upínání matic a s tlumením vibrací
- + Možnost přenastavení ochranného krytu bez použití nástroje
- + Aretace vřetene
- + Tento stroj je dodavatelný také na 110 V

Technické atributy

| | |
|----------------------------------|------------------|
| Max. Ø brusného tělesa | 125 mm |
| Max. Ø leštícího nástroje | 160 mm |
| Počet otáček při chodu naprázdno | 2100-7500 ot/min |
| Příkon | 1400 W |
| Výkon | 880 W |
| Upnutí nástroje | M 14 |
| Délka kabelu | 4,0 m |
| Hmotnost (bez filtrů) | 2,2 kg |

Základní vybavení

| | |
|------------------------------------|---------|
| 1 ochranný kryt broušení 125 0 | 394.394 |
| 1 rukojeť SoftVib | 316.857 |
| 1 upínací příruba | 191.612 |
| 1 rychloupínací matice FixTec M 14 | 313.459 |

Příslušenství

Unášecí talíř na suchý zip M 14



Elasticky unášeč se suchým zipem až do max. 12.000 ot/min.

Objednávkové číslo
231.983

Technické atributy

| | |
|-----------------|-------|
| Rozměr v mm | 125 Ø |
| Jednotka balení | 1 |

Unášecí talíř na suchý zip tlumený M 14



12 mm buněčného kaučuku se postará o rovnoměrné rozdělení tlaku při leštění a pečetení až do max. 10.000 ot/min. Není vhodné pro LE 14-11 125/LBE 17-11 125.

Objednávkové číslo
240.311

Technické atributy

| | |
|-----------------|-------|
| Rozměr v mm | 115 Ø |
| Jednotka balení | 1 |

Příslušenství

Hrncový kartáč, ocelový drát 0,3 mm



vlnitý, upnutí M 14

Objednávkové číslo
124.516

Technické atributy

| | |
|-----------------|------|
| Rozměr v mm | 60 Ø |
| Jednotka balení | 1 |

Rukojeť SoftVib



Rukojeť SoftVib s integrovaným, patentovaným upínacím klíčem (DE10117835A1) a tlumením vibrací pro značné snížení vibrací.

Objednávkové číslo
316.857

Technické atributy

| | |
|-----------------|-----|
| Typ | M 8 |
| Jednotka balení | 1 |

Unášecí talíř na suchý zip tlumený M 14



12 mm buněčného kaučuku se postará o rovnoměrné rozdělení tlaku při leštění a pečetení až do max. 10.000 ot/min. Není vhodné pro LE 14-11

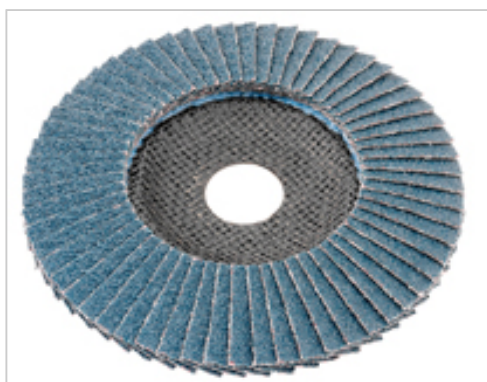
Objednávkové číslo
350.737

Technické atributy

| | |
|-----------------|-------|
| Rozměr v mm | 125 Ø |
| Jednotka balení | 1 |

125/LBE 17-11 125.

Lamelový brusný kotouč, na kov a ušlechtilou ocel, vyklenutý



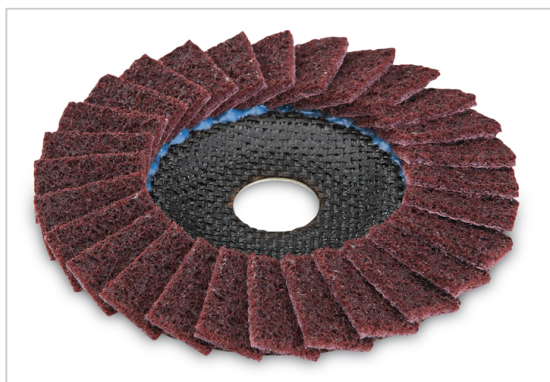
Technické atributy

| Rozměr v mm | Zrno | Jednotka balení | Objednávkové číslo |
|--------------|------|-----------------|--------------------|
| 125 Ø x 22,2 | P 60 | 10 | 349.925 |
| 125 Ø x 22,2 | P 80 | 10 | 349.933 |

Ideální pro broušení kovů, ušlechtilé oceli, legované a nelegované oceli, lehkých kovů, barevných kovů, stavební oceli, odlitků a pro opracování svarů. Na odstranění bodových svarů a svarových housenek, pro srážení hran a zaoblování. Silný výkon úběru zaručuje bezproblémovou práci.

SC-VL plstěný vějířový kotouč na kov a ušl. ocel, bombírovaný

Objednávkové číslo
358.606



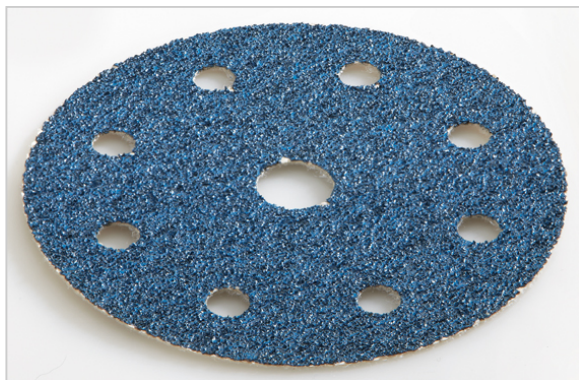
Technické atributy

| | |
|-----------------|--------------|
| Rozměr v mm | 125 Ø x 22,2 |
| Zrno | medium |
| Jednotka balení | 5 |

Plstěný vějířový kotouč pro brusné, čistící a finišovací práce na ušlechtilé oceli, oceli, titanových, legovaných, lehkých a barevných kovech a umělé hmotě. Odstraňování naběhových barev, naletové rzi, okují a škrábanců. Příprava svarů, broušení a doleštění.

Příslušenství

Brusný papír na suchý zip ZIRCOFLEX



S vysokým výkonem úběru, vhodný na dřevěné a kovové podklady. Vláčna nosiče jsou extrémně odolná vůči trhání, vyznačují se velkou hospodárností. Použitelné s talířem na suchý zip průměru max. 125 mm.

Technické atributy

| Rozměr v mm | Zrno | Jednotka balení | Objednávkové číslo |
|-------------|------|-----------------|--------------------|
| 125 Ø | A 40 | 25 | 393.185 |
| 125 Ø | A 60 | 25 | 393.193 |
| 125 Ø | A 80 | 25 | 393.207 |

Brusný papír na suchý zip CERAFLEX



Ideální na leštění povrchů z ušlechtilé oceli a zabroušení svarů. Vláčna nosiče jsou extrémně odolná vůči trhání. Malé vytváření tepla a vyšší životnost znamenají větší hospodárnost. Použitelné s talířem na suchý zip max. průměru 125 mm.

Technické atributy

| Rozměr v mm | Zrno | Jednotka balení | Objednávkové číslo |
|-------------|-------|-----------------|--------------------|
| 125 Ø | K 80 | 50 | 393.215 |
| 125 Ø | K 120 | 50 | 393.223 |
| 125 Ø | K 180 | 50 | 393.231 |

Příslušenství

Filcový kotouč z přírodních vláken



Velice vhodné pro leštění ušlechtilé oceli, neželezných kovů, dřevěných povrchů, minerálních materiálů, laků, skla (v spojení s odpovídajícími prostředky, oleji na leštění, pro zapečetění a údržbu).

Objednávkové číslo
393.347

Technické atributy

| | |
|-----------------|-------|
| Rozměr v mm | 125 Ø |
| Typ | tvrdý |
| Jednotka balení | 5 |

Filcový kotouč z přírodních vláken



Velice vhodné pro leštění ušlechtilé oceli, neželezných kovů, dřevěných povrchů, minerálních materiálů, laků, skla (v spojení s odpovídajícími prostředky, oleji na leštění, pro zapečetění a údržbu).

Objednávkové číslo
393.355

Technické atributy

| | |
|-----------------|-------|
| Rozměr v mm | 125 Ø |
| Typ | měkký |
| Jednotka balení | 5 |

FLEX-Elektronářadí s.r.o.
Víta Nejedlého 919
295 01 Mnichovo Hradiště
Telefonní číslo +420 326 780 492
Fax +420 326 997 902
info@flex-tools.cz
www.flex-tools.com

FLEX
Das Original

Příslušenství

Rukojeť SoftVib



Rukojeť SoftVib pro značné snížení vibrací. To snižuje riziko onemocnění v důsledku vibrací.

Objednávkové číslo
325.376

Technické atributy

| | |
|-----------------|-----|
| Typ | M 8 |
| Jednotka balení | 1 |

Ochranný kryt pro broušení



Ochranný kryt pro broušení s novým systémem upínání. Bezpečný vůči otočení s beznástrojovou možností nastavení pozice a demontáží. Není kompatibilní vůči předcházejícím verzím. Vhodný pro všechny nové FLEX-brusky s obj.č.. 406.XXX.

Objednávkové číslo
394.394

Technické atributy

| | |
|-----------------|-----|
| Průměr v mm | 125 |
| Jednotka balení | 1 |

Příslušenství

Odsávací kryt pro řezání



Sada na odsávání s řezacími kotouči pro úhlové brusky 125 mm. Sestává z odsávání a hliníkového krytu. Bez nástrojů připevnitelná na stávající ochranný kryt.

Objednávkové číslo
445.479

Technické atributy

| | |
|-----------------|-----|
| Průměr v mm | 125 |
| Jednotka balení | 1 |

Kotouč na koutové svary



Zbroušení svarů. Odstraňování náběhových barev. Vysoce kvalitní výsledek na spojích svarů během jednoho pracovního postupu. Perfektní kotouč pro rychlé a vysoce hodnotné opracování koutových svarů. Ideální pro legované a vysoce legované oceli, chromové a niklové oceli, titan, lehké kovy, barevné kovy a oceli.

Objednávkové číslo
358.711

Technické atributy

| | |
|-----------------|------------------|
| Rozměr v mm | 125 Ø x 6 x 22,2 |
| Zrno | 6 A medium |
| Jednotka balení | 10 |

Příslušenství

Kotouč na koutové svary



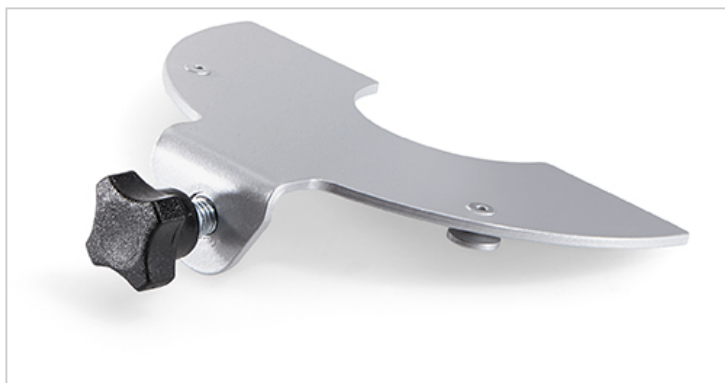
Zbroušení svarů. Odstraňování náběhových barev. Vysoce kvalitní výsledek na spojích svarů během jednoho pracovního postupu. Perfektní kotouč pro rychlé a vysoce hodnotné opracování koutových svarů. Ideální pro legované a vysoce legované oceli, chromové a niklové oceli, titan, lehké kovy, barevné kovy a oceli.

Objednávkové číslo
358.703

Technické atributy

| | |
|-----------------|------------------|
| Rozměr v mm | 125 Ø x 6 x 22,2 |
| Zrno | 3 S fine |
| Jednotka balení | 10 |

Víko na ochranný kryt



Pro úpravu stávajícího ochranného krytu pro řezání bez použití nástrojů.

Objednávkové číslo
446.041

Technické atributy

| | |
|-----------------|-----|
| Průměr v mm | 125 |
| Jednotka balení | 1 |

Příslušenství

Ochranný kryt se snímatelným okrajovým segmentem

Objednávkové číslo
452.572



| Technické atributy | |
|--------------------|-------|
| Rozměr v mm | 125 Ø |
| Jednotka balení | 1 |

Umožňuje práci až do okrajů s dostatečným odsáváním. Nastavení výšky umožňuje rychlé a jednoduché přizpůsobení odsávacího krytu výšce nástroje. Upozornění: pro práci s odsávacím krytem a diamantovým talířem se doporučuje použít úhlovou brusku s motorem minimálně 1400 Wattů. Vhodné pouze pro úhlové brusky s ochranným krytem se západkovou mechanikou.

SC-plstěný kotouč na suchý zip

Objednávkové číslo
358.614



| Technické atributy | |
|--------------------|--------|
| Rozměr v mm | 125 Ø |
| Zrno | coarse |
| Jednotka balení | 10 |

Pro odstranění lehkých poškození, škrabanců, naběhových barev, naletu rzi, okuji a nečistot. Naběhové barvy na svarech je možné odstranit bez deformace teplem i u slabých plechů. Vhodné pro broušení, čištění a finišovací práce na ušlechtilé oceli, oceli, legovanem titanu, lehkých kovech, barevných kovech a umělých hmotách.

Příslušenství

SC-plstěný kotouč na suchý zip

Objednávkové číslo
358.622



| Technické atributy | |
|--------------------|--------|
| Rozměr v mm | 125 Ø |
| Zrno | medium |
| Jednotka balení | 10 |

Pro odstranění lehkých poškození, škrabanců, naběhových barev, naletu rzi, okuji a nečistot. Naběhové barvy na svarech je možné odstranit bez deformace teplem i u slabých plechů. Vhodné pro broušení, čištění a finišovací práce na ušlechtilé oceli, oceli, legovanem titanu, lehkých kovech, barevných kovech a umělých hmotách.

SC-plstěný kotouč na suchý zip

Objednávkové číslo
358.630



| Technické atributy | |
|--------------------|-----------|
| Rozměr v mm | 125 Ø |
| Zrno | very fine |
| Jednotka balení | 10 |

Pro odstranění lehkých poškození, škrabanců, naběhových barev, naletu rzi, okuji a nečistot. Naběhové barvy na svarech je možné odstranit bez deformace teplem i u slabých plechů. Vhodné pro broušení, čištění a finišovací práce na ušlechtilé oceli, oceli, legovanem titanu, lehkých kovech, barevných kovech a umělých hmotách.

FLEX-Elektronářadí s.r.o.
Víta Nejedlého 919
295 01 Mnichovo Hradiště
Telefonní číslo +420 326 780 492
Fax +420 326 997 902
info@flex-tools.cz
www.flex-tools.com

FLEX
Das Original

Příslušenství

Leštící pasta Poli white



Pasta na předleštění bílá, hranolek asi 700 gramů.

Objednávkové číslo
255.004

Technické atributy

| | |
|-----------------|-----|
| Hmotnost v kg | 0,7 |
| Jednotka balení | 1 |

Leštící pasta Poli blue



Pasta na vysoký lesk modrá, asi 700 gramů.

Objednávkové číslo
255.005

Technické atributy

| | |
|-----------------|-----|
| Hmotnost v kg | 0,7 |
| Jednotka balení | 1 |

Lešticí krem Poli creme



Krém pro koncové leštění, plechovka 1 kg.

Objednávkové číslo
255.006

Technické atributy

| | |
|-----------------|---|
| Jednotka balení | 1 |
| Hmotnost v kg | 1 |

Příslušenství

Hrncový kartáč, ocelový drát 0,5 mm



copánkový, upnutí M 14

Objednávkové číslo
124.524

Technické atributy

| | |
|-----------------|------|
| Rozměr v mm | 65 Ø |
| Jednotka balení | 1 |

Rychloupínací matice FixTec M 14



Pro beznástrojovou výměnu kotoučů, vhodnou pro max. průměr kotouče 115-150 mm.

Objednávkové číslo
313.459

Technické atributy

| | |
|-----------------|---|
| Jednotka balení | 1 |
|-----------------|---|

Lešticí sada mini bílá/modrá/krém



Lešticí sada skladající se z: lešticí pasty bílé, lešticí pasty modré a lešticího křemu po asi 100 gramech.

Objednávkové číslo
365.041

Technické atributy

| | |
|-----------------|---------|
| Hmotnost v kg | 3 x 0,1 |
| Jednotka balení | 1 sada |