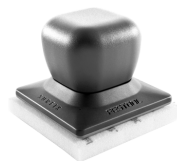


FESTOOL

| | | | | | |
|-----|----------------------------|----|-----|---------------------------|----|
| D | Produktinformation | 4 | CZ | Informace o výrobku | 42 |
| GB | Product information | 7 | PL | Informacja dot. produktu | 45 |
| F | Information sur le produit | 10 | BG | Продуктова информация | 49 |
| E | Información del producto | 13 | EST | Tooteinfo | 52 |
| I | Informazioni sul prodotto | 17 | HR | Informacije o proizvodu | 55 |
| NL | Productinformatie | 20 | LV | Informācija par ražojumu | 58 |
| S | Produktinformation | 23 | LT | Informacija apie produktą | 61 |
| FIN | Öljyjen tuoteseloste | 26 | SLO | Produktne informacije | 64 |
| DK | Produktinformation | 29 | H | Termékinformáció | 67 |
| N | Produktinformasjon | 32 | GR | Πληροφορίες προϊόντος | 70 |
| P | Informação de produto | 35 | SK | Informácia o výrobku | 73 |
| RUS | Информация о продукции | 38 | RO | Informații despre produs | 76 |

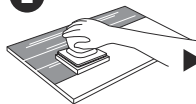
SURFIX

**Heavy-Duty
One-Step
Outdoor**



1

ROTEX | ETS P180-240

2

15 min



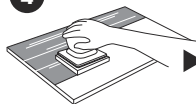
ROTEX | ETS VLIES GREEN



6-8 h

**3**

ROTEX | ETS P240-320

4

15 min



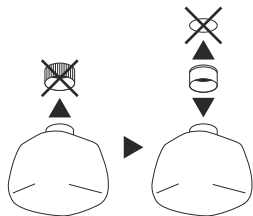
ROTEX | ETS VLIES WHITE



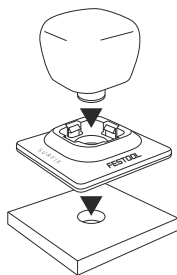
6-8 h



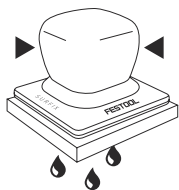
1



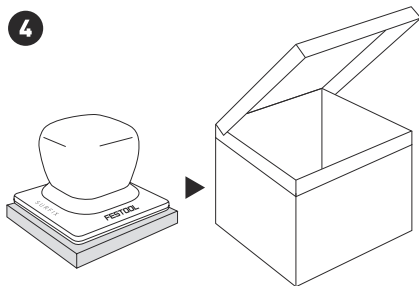
2



3



4



gebrauchter Schwamm
used foam pad



max. 3 Tage
days

Produktinformation Ölspender

Handhabung Ölspender

siehe Seiten 2 - 3.



Verkleben in der Aufbewahrungsbox!
Ranziges Öl! Lagerung mit gebrauchtem Schwamm in der Aufbewahrungsbox max. drei Tage.

Produktinformation Öle

Sicherheitshinweise



Mit dem Produkt getränkte Arbeitsmaterialien, wie z.B. Putzlappen, Schwämme, Schleifstäube etc. mit nicht durchgetrocknetem Öl, in Wasser aufbewahren oder in Wasser tauchen und ausgebreitet trocknen lassen. Dann entsorgen, da sonst **Selbstentzündungsgefahr** aufgrund des Pflanzenölgehaltes besteht. Das Produkt an sich ist nicht selbstentzündlich.

Durch die eingesetzten Naturrohstoffe kann ein arttypischer Geruch auftreten.

Beim Verschlucken kein Erbrechen herbeiführen. Sofort ärztlichen Rat einholen und Verpackung oder Etikett vorzeigen.



Beim Einsatz von Spritzgeräten einen zugelassenen Atemschutz tragen.
Beim Schleifen Feinstaubmaske tragen!

Outdoor-Öl: Schädlich für Wasserorganismen, mit langfristiger Wirkung. Freisetzung in der Umwelt vermeiden. Inhalt/Behälter gemäß lokalen und nationalen Vorschriften der Entsorgung zuführen. Enthält 3-iodo-2-propynyl butylcarbamate; 3-iodo-prop-2-yn-1-yl butylcarbamate. Kann allergische Reaktion hervorrufen.

Beachten Sie die Angaben im EG-Sicherheitsdatenblatt, zu finden auf www.festool.com.

In den Ölbehälter nur das auf dem Etikett ausgezeichnete Öl einfüllen, keine Fremdfabrikate nachfüllen.

Während und nach dem Verarbeiten die Räume gut lüften.

Vor Hitze und direkter Sonneneinstrahlung schützen.

Vor Frost schützen!

Verbrauch

Auftragsmenge ist vorher per Probeauftrag zu ermitteln. Erfahrungswerte je nach Saugfähigkeit des Holzes: 20-40 g/m².

Verarbeitung

Der Untergrund muss trocken (Holzfeuchte max. 14 %), fest, saugfähig, sauber, fett- und staubfrei sein. Vor Gebrauch gut aufschütteln bzw. aufrühren.

Trockenzeit

Bei 20° C und mittlerer Luftfeuchtigkeit nach 6-8 Stunden trocken und überstreichbar.

Lagerung

Kühl und trocken lagern. Ungeöffnet mindestens 5 Jahre haltbar. Angebrochene Gebinde gut verschließen, Reste in kleinere Gebinde umfüllen.

Entsorgung

Gemäß den örtlichen, behördlichen Vorschriften. Eintrocknete Produktreste können dem Hausmüll zugeführt werden.

www.festool.com/reach

Heavy-Duty

Anwendungsbereich

Für stark beanspruchte Hölzer im Innenbereich, z.B. Küchenarbeitsplatten, Möbel, Parkett, Kinderspielzeug sowie sonstige Holzoberflächen.

Eigenschaften

Ohne Zusatz von Lösemitteln, veredelt das Holz dauerhaft und garantiert eine widerstandsfähige Oberfläche. Imprägnierend, wasserabweisend, offenporig, dampfdurchlässig. Speichel- und schweißecht nach DIN 53 160. Geprüft nach DIN EN 71, Teil 3.

Inhaltsstoffe

Leinöl, Sonnenblumenöl, Holzöl, mikronisiertes Wachs, Naturharzester, Kaolin, Kieselsäure, Trockenstoffe

VOC-Richtlinie (2004/42/EC): Der VOC-Gehalt dieses Produktes ist max. 1 g/l. Der EU-Grenzwert beträgt max. 700 g/l (Kategorie "f" ab 2010).

Spezielle Verarbeitungshinweise

Endschliff je nach Holzart und Anforderung zwischen 150er bis 240er Körnung. Mit Festool Ölspender SURFIX oder alternativem Applikator gründlich verteilen.

Nach ca. 15 Minuten Einwirkzeit mit grünem Festool Vlies einschleifen und Überstände mit einem fusselfreien Tuch/Lappen abnehmen.

Je nach Anforderung nach Zwischenschliff (z.B. 240er Körnung) weitere Öl-Aufträge und mit weißem Festool Vlies aufpolieren.

One-Step

Anwendungsbereich

Für dekorative, wenig beanspruchte Flächen im Innenbereich: Garderoben, Regale oder Wohnzimmermöbel werden mit dem Öl in einem Arbeitsgang geölt und gewachst. Hervorragende Polier- und Reparaturereigenschaften

Für stark beanspruchte Flächen wie Küchenarbeitsplatten sowie Treppen und Fußböden nicht geeignet.

Eigenschaften

Öl-Wachs Gemisch, ohne Zusatz von Lösemitteln, Kobaltfrei, imprägnierend. Elastisch, antistatisch. Schweiß- und speicheleht nach DIN 53 160.

Inhaltsstoffe

Safrolöl, Sonnenblumenöl, Leinöl, Ricinenöl, Holzöl, Naturharzester, Carnaubawachs, Bienenwachs, mikronisiertes Wachs, Trockenstoff.

VOC-Richtlinie (2004/42/EC): Der VOC-Gehalt dieses Produktes ist max. 1 g/l. Der EU-Grenzwert beträgt 700 g/l (Kategorie "f" ab 2010)

Spezielle Verarbeitungshinweise

Kaltauftrag mit Festool Ölspender SURFIX oder alternativem Applikator bei Raumlufttemperaturen über 15 °C.

Nach ca. 15 Minuten Einwirkzeit mit grünem Festool Vlies einschleifen und Überstände mit einem fusselfreien Tuch/Lappen abnehmen.

Je nach Anforderung nach Zwischenschliff (z.B. 240er Körnung) weitere Öl-Aufträge und mit weißem Festool Vlies aufpolieren.

Outdoor

Anwendungsbereich

Das Produkt ist eine hochwertige Ölharzbehandlung für alle Hölzer im Außenbereich, wie z.B. Teak u. Gartenmöbel, Pergolen, Holzterrassen, Zäune, Kinderspielgeräte, etc. Sehr gut geeignet auch für Tropenhölzer, wie z. B. Bangkirai. Hochwertige pflanzliche Öle imprägnieren neues Holz und frisken altes wieder auf. Mit UV-Schutz und Filmschutz gegen Pilzbefall.

Eigenschaften

Schnelle und leichte Verarbeitung. Die natürlichen Öle dringen tief in das Holz ein. Sie halten es gesund und elastisch und lassen es nicht austrocknen. Gute Auffrischung auch für bereits gestrichenes Holz. Kein Anschleifen bei Nachanstrich erforderlich. Keine Geruchsbelästigung. Speichel- und schweißecht nach DIN 53160.

Inhaltsstoffe

Leinöl, Holzöl, Ricinenöl, Sonnenblumenöl, Naturharzester, Zinkoxid, Iodopropnylbutylcarbammat, Trockenstoffe.

VOC-Richtlinie (2004/42/EC): Der VOC-Gehalt dieses Produktes ist max. 1 g/l. Der EU-Grenzwert beträgt max. 700 g/l (Kategorie f ab 2010).

Spezielle Verarbeitungshinweise

Dünn und gleichmäßig mit Festool Ölspender SURFIX oder alternativem Applikator auftragen. Nicht bei Temperaturen unter 10° C und unter direkter Sonneneinstrahlung verarbeiten. Pfützenbildung vermeiden und Überstände ggf. abwischen.

Je nach Anforderung ohne Zwischenschliff weitere Öl-Aufträge möglich.

Zusätzliche Hinweise

Enthält Iodo-propnyl-butyl-carbammat - Kann allergische Reaktionen auslösen.

baua-Reg.-Nr.: N-48038

Wirkstoff: 0,6% (Gew%) Iodo-propnyl-butyl-carbammat

Product information on oil dispenser

Handling the oil dispenser

See pages 2 - 3.



Adheres to the storage box! Rancid oil!

Store with a used foam pad in the storage box for a maximum of three days.

Product information on oils

Safety instructions



With work materials soaked in the product, such as for example cleaning cloths, sponges, abrasive dust, etc., with oil that is not dried, stored in water or immersed in water and stretched out to dry. Then dispose of accordingly as otherwise there is a **risk of spontaneous combustion** due to the plant oil content. The product itself is not spontaneously combustible.

A typical smell is emitted from the natural raw materials used.

Do not induce vomiting if swallowed. Consult a doctor immediately and produce the packaging or label.



Wear an approved inhalation mask when using spraying devices.

Wear a dust mask when sanding.

Outdoor-Oil: Harmful to aquatic life with long lasting effects. Avoid release to the environment. Dispose of contents/container to in accordance with local and national regulations. Contains 3-iodo-2-propynyl butylcarbamate; 3-iodoprop-2-yn-1-yl butylcarbamate. May produce an allergic reaction. Observe the specifications in the EU Safety Data Sheet which can be found on www.festool.com.

Only fill the oil container with the oil specified on the label and do not refill with other makes.

Ventilate the area well during and after work.

Protect against heat and direct sunlight.

Protect from frost!

Use

The order quantity must be defined in advance per trial order. Empirical values depending on the suction capacity of the wood: 20-40 g/m².

Processing

The base must be dry (wood humidity max. 14 %), solid, absorbent, grease-free and dust-free. Shake well or mix before use.

Drying time

Allow to dry at 20° C and mean air humidity. Can be recoated after 6-8 hours.

Storage

Store in a cool and dry place. Durable for at least 5 years when unopened. Seal broken/open containers. Pack the rest in smaller containers.

Disposal

In accordance with official local regulations. Dried product residue can be disposed of in the domestic waste.

www.festool.com/reach

Heavy-Duty

Area of application

Heavy-duty wood in internal areas, e.g. kitchen worktops, furniture, parquet, children's toys and other wooden surfaces.

Properties

Solvent-free. The wood is processed on a permanent basis and guarantees a hard-wearing surface. Can be impregnated, water-repellent, open porous, diffusion permeable. Sweat- and saliva-proof in accordance with DIN 53 160. Tested i.a.w. DIN EN 71, Part 3.

Contents

Linseed oil, sunflower oil, wood oil, micronised wax, natural resin ester, kaolin, silicic acid, siccatives.

VOC Directive (2004/42/EC): The VOC content of this product is max. 1 g/l. The EU limit is max. 700 g/l (Category "f" from 2010).

Special processing information

Final finish depending on the wood type and request between 150 - 240 grit size. Distribute using the Festool oil dispenser SURFIX or an alternative applicator.

After approx. 15 minutes' soak-in time grind in with green Festool non-woven cloth and remove excess using a lint-free towel/cloth.

Depending on the request for intermediate sanding (e.g. 240 grit size) apply additional oil and polish with white Festool non-woven cloth.

One-Step

Area of application

For decorative, less hard-wearing surfaces in internal areas: wardrobes, shelves or living room furniture are oiled and waxed in one work process. Excellent polishing and repair properties. Not suitable for hard-wearing surfaces such as kitchen worktops, carpets and flooring.

Properties

Oil/Wax mix, solvent-free, cobalt-free, can be impregnated. Resilient, anti-static. Sweat- and saliva-proof i.a.w. DIN 53 160.

Contents

Safflower oil, sunflower oil, linseed oil, dehydrated castor oil, wood oil, natural resin ester, carnauba wax, beeswax, micronised wax, siccative.

VOC Directive (2004/42/EC): The VOC content of this product is max. 1 g/l. The EU limit is max. 700 g/l (Category "f" from 2010)

Special processing information

Cold application with Festool oil dispenser SURFIX or an alternative applicator for room temperatures above 15 °C.

After approx. 15 minutes' soak-in time grind in with green Festool non-woven cloth and remove excess using a lint-free towel/cloth.

Depending on the request for intermediate sanding (e.g. 240 grit size) apply additional oil and polish with white Festool non-woven cloth.

Outdoor

Area of application

The product is a high-quality oleo-resin treatment for all woods in outdoor areas, e.g. teak and garden furniture, pergola, wooden terraces, fences, children's toys, etc. Very suitable also for tropical woods, e.g. bangkirai. High-quality plant oils impregnate new wood and have a freshening-up effect. UV-protected and film protection against fungal infection.

Properties

Quick and simple processing. The natural oils penetrate deep into the wood. They keep it healthy and do not let it dry out. Good refreshment also for wood that has already been painted. No light sanding required for recoating. No offensive smells. Sweat- and saliva-proof i.a.w. DIN 53160.

Contents

Linseed oil, wood oil, dehydrated castor oil, sunflower oil, natural resin ester, zinc oxide, iodopropynyl butylcarbamate, siccatives.

VOC Directive (2004/42/EC): The VOC content of this product is max. 1 g/l. The EU limit is max. 700 g/l (Category "f" from 2010).

Special processing information

Distribute thinly and evenly using the Festool oil dispenser SURFIX or an alternative applicator. Do not use at temperatures below 10° C and in direct sunlight. Avoid puddle formation and wipe away any excess.

Depending on the requirement without intermediate sanding further oil applications are possible.

Additional information

Contains iodine propynyl butyl carbamate - may trigger allergic reactions.

Baua Reg. No.: N-48038

Active substance: 0.6% (weight %) iodine propynyl butyl carbamate

Information sur le distributeur d'huile

Utilisation du distributeur d'huile

voir pages 2 - 3.



À coller dans le coffret de rangement !

Huile rance ! Stockage dans le coffret de rangement avec éponge usagée max. trois jours.

Information sur les huiles

Consignes de sécurité



Les objets imbibés du produits, comme les chiffons, éponges, poussières de ponçage, etc. doivent être conservés dans l'eau alors que l'huile n'est pas encore sèche ou plongés dans l'eau puis étendus pour sécher. Ils doivent ensuite être éliminés, sinon **risque d'auto-inflammation** du fait de la teneur en huile végétale. Le produit en lui-même n'est pas auto-inflammable.

Les matières premières végétales utilisées peuvent entraîner une odeur prononcée.

En cas d'ingestion, ne pas faire vomir. Consulter immédiatement un médecin et lui montrer l'emballage ou la présente étiquette.



Lors de l'emploi d'outils de pulvérisation, porter une protection respiratoire adaptée.

Lors du ponçage, porter un masque pour poussières fines !

Huile Outdoor: Nocif pour les organismes aquatiques, entraîne des effets néfastes à long terme. Éviter le rejet dans l'environnement. Éliminer le contenu/récipient dans conformément aux réglementations locale et nationale. Contient 3-iodo-2-propynyl butylcarbamate; 3-iodoprop-2-yn-1-yl butylcarbamate. Peut produire une réaction allergique.

Respecter les indications de la fiche technique de sécurité CE, disponible sur www.festool.com.

Verser dans le réservoir uniquement l'huile indiquée sur l'étiquette, ne pas utiliser d'huiles d'autres fabricants.

Pendant et après le travail, bien aérer la pièce.

Protéger de la chaleur et des rayons directs du soleil.

Protéger contre le gel !!

Consommation

Déterminer auparavant la quantité nécessaire par un essai. Valeurs pilotes selon le pouvoir absorbant du bois : 20-40 g/m².

Application

Le support doit être sec (humidité du bois max. 14 %), stable, absorbant, propre et exempt de graisse et de poussière. Bien secouer ou remuer avant utilisation.

Temps de séchage

Pour une température de 20° C et une humidité de l'air moyenne, sec et recouvrable après 6-8 heures.

Stockage

Conserver au frais et au sec. Se conserve fermé pendant au moins 5 ans. Bien fermer les récipients ouverts, verser le reste dans des récipients plus petits.

Élimination

Élimination selon les prescriptions locales en vigueur. Les restes de produits secs peuvent être jetés dans les ordures ménagères.

www.festool.com/reach

Pour les exigences les plus dures

Domaine d'application

Pour les bois fortement sollicités en intérieur, par ex. les plans de travail de cuisine, les meubles, les parquets, les jouets ou toute autre surface en bois.

Propriétés

Sans solvant, soigne le bois sur le long terme et garantit une surface résistante. Imperméabilisant, hydrofuge, à pores ouverts, perméable à la vapeur. Résistant à la salive et à la sueur selon DIN 53 160. Contrôlé selon DIN EN 71, partie 3.

Substances

Huile de lin, huile de tournesol, huile pour bois, cire micronisée, ester de résine naturelle, kaolin, acide silicique, matières sèches.

Directive COV (2004/42/CE) : la teneur COV de ce produit est de 1 g/l max. La valeur limite UE est de max. 700 g/l (catégorie "f" à partir de 2010).

Indications spécifiques

Finition selon le type du bois et les exigences avec abrasif entre 150 et 240. Répartir soigneusement avec le distributeur d'huile Festool SURFIX ou un autre applicateur.

Laisser agir env. 15 minutes puis poncer avec le feutre vert Festool et retirer les surplus avec un chiffon non pelucheux.

Selon les exigences, procéder à d'autres applications d'huile après le ponçage intermédiaire (par ex. grain 240) et polir avec le feutre blanc Festool.

One-Step

Domaine d'application

Pour les surfaces décoratives et peu sollicitées en intérieur : garde-robes, étagères ou meubles de salon sont huilés et nettoyés en une seule opération. Excellentes propriétés de polissage et de réparation. Non adapté pour les surfaces fortement sollicitées comme les plans de travail de cuisine ainsi que les sols et escaliers.

Propriétés

Mélange huile-cire, sans solvants, sans cobalt, imperméabilisant. Élastique, antistatique. Résistant à la salive et à la sueur selon DIN 53 160.

Substances

Huile de carthame, huile de tournesol, huile de lin, huile de ricin, huile pour bois, ester de résine naturelle, cire de carnauba, cire d'abeille, cire micronisée, matière sèche.

Directive COV (2004/42/CE) : la teneur COV de ce produit est de 1 g/l max. La valeur limite UE est de 700 g/l (catégorie "f" à partir de 2010).

Indications spécifiques

Application à froid avec le distributeur d'huile Festool SURFIX ou un autre applicateur à une température ambiante supérieure à 15 °C.

Laisser agir env. 15 minutes puis poncer avec le feutre vert Festool et retirer les surplus avec un chiffon non pelucheux.

Selon les exigences, procéder à d'autres applications d'huile après le ponçage intermédiaire (par ex. grain 240) et polir avec le feutre blanc Festool.

Extérieur

Domaine d'application

Le produit est un soin haut de gamme à base d'huile et de résine pour tous les bois en extérieur, comme les meubles en teck et les meubles de jardins, les pergolas, les terrasses en bois, les clôtures, les jeux pour enfants, etc. Également très bien adapté aux bois tropicaux comme le bangkirai. Les huiles végétales haut de gamme imperméabilisent les bois nouveaux et donnent une nouvelle jeunesse aux bois anciens. Avec protection UV et film de protec-

tion contre les champignons.

Propriétés

Application simple et rapide. Les huiles naturelles pénètrent dans le bois en profondeur. Pour un bois sain, élastique et qui ne dessèche pas. Soins de qualité également pour les bois déjà peints. Pas de ponçage nécessaire lors de l'application d'une nouvelle couche. Sans odeur. Résistant à la salive et à la sueur selon DIN 53160.

Substances

Huile de lin, huile pour bois, huile de ricin, huile de tournesol, ester de résine naturelle, oxyde de zinc, butylcarbamate Iodopropnyl, matières sèches.

Directive COV (2004/42/CE) : la teneur COV de ce produit est de 1 g/l max. La valeur limite UE est de max. 700 g/l (catégorie f à partir de 2010).

Indications spécifiques

Répartir une couche fine et régulière avec le distributeur d'huile Festool SURFIX ou un autre applicateur. Ne pas utiliser à une température inférieure à 10 °C et sous les rayons directs du soleil. Éviter la formation de flaques et retirer les surplus.

Selon les exigences, autres applications d'huile possibles sans ponçage intermédiaire.

Indications supplémentaires

Contient du iodo-propnyl-butyl-carbamate ; peut susciter des réactions allergiques.

Numéro d'enregistrement BAuA : N-48038

Agent actif : 0,6% (% en poids) iodo-propnyl-butyl-carbamate

Información de producto: dispensador de aceite

Manejo del dispensador de aceite

véanse las páginas 2 - 3.



¡Pegado en la caja de almacenamiento!

¡Aceite rancio! Guardar en la caja de almacenamiento con la esponja usada un máximo de tres días.

Información de producto: aceites

Indicaciones de seguridad



Conservar los materiales de trabajo empapados en el producto, como p.ej. paños de limpieza, esponjas, polvo resultante del lijado, etc. con aceite no seco del todo en agua o sumergir en agua y dejar secar. Eliminar a continuación ya que de lo contrario existe **peligro de inflamación espontánea** debido al contenido en aceite vegetal. Este producto no se inflama espontáneamente por sí solo.

Puede aparecer un olor característico derivado de las materias primas naturales empleadas.

No provocar el vómito si se ingiere. Consultar a un médico de inmediato y mostrarle el envase o la etiqueta.



Llevar puesta protección respiratoria autorizada si se emplean herramientas de pulverización.

¡Al lijar llevar puesta una máscara para polvo fino!

Aceite Outdoor: Nocivo para los organismos acuáticos, con efectos nocivos duraderos. Evitar su liberación al medio ambiente. Eliminar el contenido/el recipiente en conforme a la reglamentación local y nacional. Contiene 3-iodo-2-propynyl butylcarbamate; 3-iodoprop-2-yn-1-yl butylcarbamate. Puede provocar una reacción alérgica.

Tenga en cuenta los datos que aparecen en la ficha de datos de seguridad CE que se encuentra en www.festool.com.

Introducir en el depósito de aceite solo el aceite que se indica en la etiqueta, no llenar con productos de otros fabricantes.

Ventilar bien las estancias durante y después del trabajo.

Proteger del calor y la radiación solar directa.

¡Proteger de las heladas!

Consumo

Primero, hay que determinar la cantidad a emplear con una prueba. Valores derivados de la experiencia dependiendo de la capacidad de absorción de la madera: 20-40 g/m².

Procesamiento

La base debe estar seca (humedad máx. de la madera del 14%), fija, absorbente, limpia y libre de polvo y grasa. Agitar y remover bien antes de su uso.

Tiempo de secado

A 20° C y con una humedad del aire media se ha secado y se puede aplicar otra capa transcurridas 6-8 horas.

Almacenamiento

Guardar en un lugar fresco y seco. Sin abrir se puede conservar como mínimo 5 años. Cerrar bien los envases dañados, guardar los restos en envases de menor tamaño.

Eliminación de residuos

De acuerdo a las disposiciones legales locales. Los restos de producto secos se pueden eliminar en la basura doméstica.

www.festool.com/reach

Heavy-Duty

Campo de aplicación

Para maderas sometidas a grandes exigencias en interiores, p.ej. en encimeras de cocina, muebles, parquet, juguetes para niños así como otras superficies de madera.

Propiedades

Sin disolventes, embellece la madera de forma duradera y garantiza una superficie resistente. Impregnante, hidrófobo, de poros abiertos, permeable al vapor. Resistente a la saliva y al sudor de acuerdo a DIN 53 160. Comprobado de acuerdo a DIN EN 71, parte 3.

Componentes

Aceite de linaza, aceite de girasol, aceite para madera, cera micronizada, éster de resina natural, caolín, ácido silícico, materia seca.

Directiva VOC (2004/42/CE): El contenido de VOC de este producto es de un máx. de 1 g/l. El valor límite de la UE es de un máx. de 700 g/l (categoría "f" a partir de 2010).

Indicaciones especiales para el tratamiento

Lijado de acabado dependiendo del tipo de madera y la exigencia con una granulación entre 150 y 240. Distribuir con minuciosidad con el dispensador de aceite SURFIX de Festool o con un aplicador alternativo.

Dejar actuar aprox. 15 minutos, esmerilar con vellón Festool verde y retirar los restos con un paño que no deje pelusas.

Si es necesario, volver a aplicar aceite y pulir con vellón Festool blanco después del lijado intermedio (p.ej. granulación 240).

One-Step

Campo de aplicación

Las superficies decorativas sometidas a pocas exigencias en interiores, percheros, estanterías o muebles de salón, se lubrican y se enceran en un paso de trabajo. Magníficas propiedades reparadoras y pulidoras

No apto para superficies sometidas grandes exigencias como encimeras de cocina, escaleras y suelos.

Propiedades

Mezcla de aceite y cera, sin disolventes, sin cobalto, impregnante. Elástico, antiestático. Resistente a la saliva y al sudor de acuerdo a DIN 53 160.

Componentes

Aceite de cártamo, aceite de girasol, aceite de linaza, aceite de ricino, aceite para madera, éster de resina natural, cera de carnauba, cera de abeja, cera micronizada, materia seca.

Directiva VOC (2004/42/CE): El contenido de VOC de este producto es de un máx. de 1 g/l. El valor límite de la UE es de 700 g/l (categoría "f" a partir de 2010).

Indicaciones especiales para el tratamiento

Aplicación en frío con el dispensador de aceite SUR-FIX de Festool o con un aplicador alternativo a una temperatura ambiente superior a 15 °C.

Dejar actuar aprox. 15 minutos, esmerilar con vellón Festool verde y retirar los restos con un paño que no deje pelusas.

Si es necesario, volver a aplicar aceite y pulir con vellón Festool blanco después del lijado intermedio (p.ej. granulación 240).

Outdoor

Campo de aplicación

El producto es un tratamiento de resina de aceite de gran calidad para todas las maderas de uso exterior, como, p.ej., muebles de teca y de jardín, pérgolas, terrazas de madera, cercas, aparatos de juego para niños, etc. Muy adecuado para maderas tropicales como p. ej. bangkirai. Los aceites vegetales de gran calidad impregnan la madera nueva y renuevan la vieja. Con protección frente a los rayos ultravioleta y película protectora contra el moho.

Propiedades

Tratamiento rápido y fácil. Los aceites naturales se introducen profundamente en la madera. La mantienen sana y elástica y no dejan que se reseque. Buena regeneración de la madera ya pintada. No es necesario lijar para aplicar de nuevo. Sin olores molestos. Resistente a la saliva y al sudor de acuerdo a DIN 53160.

Componentes

Aceite de linaza, aceite para madera, aceite de ricino, aceite de girasol, éster de resina natural, óxido de cinc, butilcarbamato de yodopropinilo, materia seca.

Directiva VOC (2004/42/CE): El contenido de VOC de este producto es de un máx. de 1 g/l. El valor límite de la UE es de un máx. de 700 g/l (categoría "f" a partir de 2010).

Indicaciones especiales para el tratamiento

Distribuir una capa fina y regular con el dispensador de aceite SURFIX de Festool o con un aplicador alternativo. No aplicar a temperaturas por debajo de 10° C ni bajo la radiación solar directa. Evitar la formación de charcos y limpiar los restos si es necesario.

Si es necesario, se pueden aplicar más capas de aceite sin necesidad de lijado intermedio.

Indicaciones adicionales

Contiene butilcarbamato de yodopropinilo: puede producir reacciones alérgicas.

N.º de registro BAuA: N-48038

Principio activo: 0,6% (peso %) butilcarbamato de yodopropinilo

Oliatore - Informazioni sul prodotto

Uso distributore olio

vedere le pagine 2 - 3.



Insudiciamento della scatola! Olio soggetto a irrancidimento! Non depositare l'oliatore con la spugna usata nella scatola per un periodo superiore ai tre giorni.

Oli - Informazioni sul prodotto

Avvertenze per la sicurezza



Conservare i materiali di lavoro imbevuti del prodotto, come panni di pulizia, spugne, polveri di levigatura, ecc. con olio non essiccato, nell'acqua o immergere in acqua e lasciare asciugare steso. Successivamente smaltirli, altrimenti potrebbe sussistere il **rischio di autocombustione** per via del contenuto di oli vegetali. Il prodotto di per sé non è autocombustibile.

Le sostanze naturali impiegate possono emanare un odore caratteristico.

In caso di deglutizione, non provocare il vomito. Consultare immediatamente un medico e mostrargli la confezione o l'etichetta.



Se si utilizzano apparecchi a spruzzo, indossare un'adeguata protezione delle vie respiratorie.

Se si svolgono lavori di smerigliatura, indossare una maschera per polveri fini!

Outdoor-Oli: Nocivo per gli organismi acquatici con effetti di lunga durata. Non disperdere nell'ambiente. Smaltire il prodotto/recipiente in conformità con le disposizioni locali e nazionali. Contiene 3-iodo-2-propynyl butylcarbamate; 3-iodoprop-2-yn-1-yl butylcarbamate. Può provocare una reazione allergica.

Attenersi alle indicazioni della Scheda tecnica di sicurezza CE, reperibile sul sito www.festool.com.

Nel contenitore dell'olio, versare esclusivamente l'olio indicato sull'etichetta, non inserire prodotti estranei.

Durante e dopo la lavorazione, areare bene i locali. Proteggere dal calore e dall'irraggiamento solare diretto.

Proteggere dal gelo!

Consumo

La quantità da ordinare deve essere calcolata precedentemente tramite prove. Valori empirici in base alla capacità di assorbimento del legno: 20-40 g/m².

Lavorazione

Il fondo deve essere asciutto (umidità del legno max. 14 %), stabile, assorbente, pulito, privo di grasso e polvere. Prima dell'uso scuotere o mescolare bene.

Tempo di asciugatura

A 20° C e con umidità dell'aria media, asciuga dopo 6-8 ed è pronta per una nuova mano.

Magazzinaggio

Immagazzinare in luogo fresco e asciutto. Conservabile almeno 5 anni in confezione chiusa. Chiudere bene i serbatoi aperti, versare i residui in serbatoi più piccoli.

Smaltimento

Smaltimento secondo le disposizioni locali e di legge. I residui del prodotto asciutti possono essere gettati con i rifiuti domestici.

www.festool.com/reach

Heavy-Duty

Area di applicazione

Per i legni fortemente sollecitati in ambienti interni, come i piani di lavoro per cucina, mobili, parquet, giocattoli per bambini e altre superfici in legno.

Caratteristiche

privo di solventi, nobilita il legno in modo duraturo garantendo una superficie resistente. Impregnante, idrorepellente, poroso, permeabile al vapore. Resistente a saliva e sudore secondo DIN 53 160. Certificato secondo DIN EN 71, parte 3.

Contenuto

Olio di lino, olio di girasole, olio per legno, cera micronizzata, estere di resina naturale, caolinite, acido silicico, sostanze secche

Direttiva VOC (2004/42/CE): Il contenuto VOC di questo prodotto è max. 1 g/l. Il valore soglia UE è di 700 g/l (categoria "f" dal 2010)

Particolari indicazioni sulla lavorazione

Finitura a seconda del tipo di legno con granulometria da 150 a 240. Distribuire uniformemente con distributore olio Festool SURFIX o altro applicatore.

Dopo averlo lasciato agire per ca. 15 minuti, levigare con panno verde Festool e rimuovere i residui con un panno/uno straccio privo di pelucchi.

A seconda delle esigenze, eseguire una levigatura intermedia (ad es. con grana 240) applicare altro olio e lucidare con Vlies Festool.

One-Step

Area di applicazione

Per superfici decorative e poco sollecitate in ambienti interni: guardaroba, scaffali o mobili da salotto, si trattano con olio e cera in una passata. Eccezionali caratteristiche di lucidatura e riparazione. Non adatto per superfici molto sollecitate, come piani di lavoro da cucina e scale o pavimenti.

Caratteristiche

Miscela olio-cera, privo di solventi, privo di cobalto, impregnante. Elastico, antistatico. Resistente a salive e sudore secondo DIN 53 160.

Contenuto

Olio di cartamo, olio di girasole, olio di lino, olio di ricino, olio per legno, estere di resina naturale, cera di Carnauba, cera d'api, cera micronizzata, sostanze secche.

Direttiva VOC (2004/42/CE): Il contenuto VOC di questo prodotto è max. 1 g/l. Il valore soglia UE è di 700 g/l (categoria "f" dal 2010)

Particolari indicazioni sulla lavorazione

Distribuzione a freddo con distributore olio Festool SURFIX o applicatore alternativo a temperatura ambiente superiore a 15 °C.

Dopo averlo lasciato agire per ca. 15 minuti, levigare con panno verde Festool e rimuovere i residui con un panno/uno straccio privo di pelucchi.

A seconda delle esigenze, eseguire una levigatura intermedia (ad es. con grana 240) applicare altro olio e lucidare con Vlies Festool.

Outdoor

Area di applicazione

Il prodotto è un trattamento di qualità con resina d'oli per tutti i legni in ambienti esterni, come mobili in teak e da giardino, pergolati, terrazze in legno, ringhiere, giochi per bambini, ecc. Ottimo anche per i legni tropicali, come Bangkirai. Gli oli vegetali di qualità impregnano il legno nuovo e rinnovano il legno invecchiato. Con protezione UV e pellicola protettiva contro i funghi.

Caratteristiche

Lavorazione rapida e facile. Gli oli naturali penetrano in profondità nel legno. Lo mantengono sano ed elastico, senza farlo seccare. Ottimo trattamento anche per il legno già verniciato. Non è necessario levigare la mano successiva. Non crea odori. Resistente a saliva e sudore secondo DIN 53160.

Contenuto

Olio di lino, olio per legno, olio di ricino, olio di girasole, estere di resina naturale, ossido di zinco, iodopropinil butil carbammato, sostanze secche.

Direttiva VOC (2004/42/CE): Il contenuto VOC di questo prodotto è max. 1 g/l. Il valore soglia UE è di 700 g/l (categoria "f" dal 2010)

Particolari indicazioni sulla lavorazione

Distribuire uniformemente uno strato sottile con distributore olio Festool SURFIX o altro applicatore. Non lavorare a temperature inferiori a 10° C e con irraggiamento solare diretto. Evitare la formazione di pozze e strofinare via i residui.

In base alle necessità è possibile applicare senza levigatura intermedia altre mani.

Indicazioni aggiuntive

Contiene iodopropinil butilcarbammato - Può provocare reazioni allergiche.

N. reg. BAuA: N-48038

Agente attivo: 0,6% (% di peso) Iodio-propinil-butilcarbammato

Productinformatie oliedispenser

Gebruik oliedispenser

zie pagina's 2 - 3.



Plakkerig in de bewaarbox! Ranzige olie! Opslag met gebruikte sponzen in de bewaarbox max. drie dagen.

Productinformatie oliën

Veiligheidsvoorschriften



Met het product doordrenkt werkmateriaal, zoals poetsdoeken, sponzen, schuurstof, etc., ingeval van niet-grondig gedroogde olie, in water bewaren of in water dompelen en goed laten drogen. Pas daarna als afval verwijderen omdat anders **gevaar van zelfontbranding** bestaat vanwege het plantoliegehalte. Het product ontbrandt niet uit zichzelf.

Door het gebruik van natuurlijke grondstoffen kan een soorttypische reuk optreden.

Bij inslikken geen braken opwekken. Direct een arts raadplegen en de verpakking of het etiket laten zien.



Bij gebruik van spuitapparaten een toegelaten ademhalingsbescherming dragen.

Bij het schuren een fijnstofmasker dragen!

Outdoor-oliën: Schadelijk voor in het water levende organismen, met langdurige gevolgen. Voorkom lozing in het milieu. Inhoud/verpakking afvoeren naar de lokale / nationale voorschriften. Bevat 3-iodo-2-propynyl butylcarbamate; 3-iodoprop-2-yn-1-yl butylcarbamate. Kan een allergische reactie veroorzaken.

Neem de informatie van het EG-veiligheidsinformatieblad in acht, te vinden op www.festool.com.

Het oliereservoir alleen vullen met olie die op het etiket is aangegeven, voor het bijvullen geen andere producten gebruiken.

Tijdens en na het verwerken de ruimte goed ventileren.

Beschermen tegen hitte en direct zonlicht.

Beschermen tegen vorst!

Verbruik

Toepassingshoeveelheid vooraf d.m.v. een proeflaag vaststellen. Ervaringsgegevens afhankelijk van absorptievermogen van het hout: 20-40 g/m².

Verwerking

De ondergrond dient droog (houtvochtigheid max. 14 %), vast, absorberend, schoon en vet- en stofvrij te zijn. Voor gebruik goed schudden of omroeren.

Droogtijd

Bij 20° C en gemiddelde luchtvochtigheid na 6-8 uur droog en overschilderbaar.

Opslag

Koel en droog opslaan. Ongeopend minstens 5 jaar houdbaar. Aangebroken verpakking goed afsluiten, restanten in kleinere verpakking overgieten.

Afvoer

Volgens de plaatselijke overheidsbepalingen. Gedroogde productresten kunnen met het huisvuil worden meegegeven.

www.festool.com/reach

Heavy-Duty

Toepassingsbereik

Voor intensief gebruikte houten elementen binnenshuis, zoals keukenbladen, meubels, parket, kinderspeelgoed en andere houten oppervlakken.

Eigenschappen

Vrij van oplosmiddelen, veredelt het hout duurzaam en garandeert een resistent oppervlak. Impregnerend, waterafstotend, met open poriën, dampdoorlatend. Speeksel- en zweetvast volgens DIN 53 160. Gekeurd conform DIN EN 71, deel 3.

Inhoudsstoffen

Lijnolie, zonnebloemolie, houtolie, gemicroniseerde was, natuurharsester, kaolien, kiezelzuur, droogmiddelen.

VOC-richtlijn (2004/42/EC): Het VOC-gehalte van dit product is max. 1 g/l. De EU-grenswaarde be-draagt max. 700 g/l (categorie "f" vanaf 2010).

Speciale verwerkingsinformatie

Eindschuren afhankelijk van houtsoort en vereist resultaat tussen korrel 150 en 240. Met de Festool oliedispenser SURFIX of een ander hulpmiddel zorgvuldig verdelen.

Na ca. 15 minuten inwerktijd met groen Festool vlies inschuren en overtollig materiaal met een pluivrije doek/lap afnemen.

Afhankelijk van vereisten na tussenschuren (bijv. met korrel 240) opnieuw olie opbrengen en met wit Festool vlies polijsten.

One-Step

Toepassingsbereik

Voor decoratieve en weinig belaste oppervlakken binnenshuis: Kapstukken, boekenplanken of meubels worden met de olie in één bewerking geolied en in de was gezet. Uitstekende polijst- en reparatie-eigenschappen

Niet geschikt voor intensief gebruikte oppervlakken zoals keukenbladen, trappen of vloeren.

Eigenschappen

Olie/was-mengsel, oplosmiddelvrij, kobaltvrij, impregnerend. Elastisch, antistatisch. Zweet- en speekselvast volgens DIN 53 160.

Inhoudsstoffen

Saffloorolie, zonnebloemolie, lijnolie, ricinusolie, houtolie, natuurharsester, carnaubawas, bijenwas, gemicroniseerde was, droogmiddel.

VOC-richtlijn (2004/42/EC): Het VOC-gehalte van dit product is max. 1 g/l. De EU-grenswaarde be-draagt 700 g/l (categorie "7" vanaf 2010)

Speciale verwerkinginformatie

Koud opbrengen met Festool oliedispenser SURFIX of een ander hulpmiddel bij een omgevingstempe-ratuur van meer dan 15 °C.

Na ca. 15 minuten inwerktijd met groen Festool vlies inschuren en overtollig materiaal met een pluisvrije doek/lap afnemen.

Afhankelijk van vereisten na tussenschuren (bijv. met korrel 240) opnieuw olie opbrengen en met wit Festool vlies polijsten.

Outdoor

Toepassingsbereik

Bij het product gaat het om een hoogwaardige olie-harsbehandeling voor alle houten voorwerpen in de buitenlucht, zoals teak- en tuinmeubels, pergola's, houten terrassen, schuttingen, kinderspeelgoed, etc. Ook zeer geschikt voor tropisch hout zoals bangkirai. Hoogwaardige plantaardige oliën im-pregneren nieuw hout en frissen oud hout weer op. Met bescherming tegen UV-straling en schimmel-groei.

Eigenschappen

Snelle en gemakkelijke verwerking. De natuurlijke oliën dringen diep in het hout. Ze houden het gezond en elastisch en laten het niet uitdrogen. Frist gewel-dig op, ook bij al behandeld hout. Voor een tweede laag is schuren niet nodig. Geen geurhinder. Speek-sel- en zweetvast volgens DIN 53160.

Inhoudsstoffen

Lijnolie, houtolie, ricinusolie, zonnebloemolie, natuurharsester, zinkoxide, joodpropynylbutylcarbamaat, droogmiddelen.

VOC-richtlijn (2004/42/EC): Het VOC-gehalte van dit product is max. 1 g/l. De EU-grenswaarde be-draagt max. 700 g/l (categorie f vanaf 2010).

Speciale verwerkinginformatie

Met de Festool oliedispenser SURFIX of een ander hulpmiddel dun en gelijkmatig opbrengen. Niet ver-werken bij temperaturen onder 10° C en directe zonnestraling. Plasvorming voorkomen en overtol-lig materiaal zo nodig afvegen.

Afhankelijk van de vereisten mogelijk om zonder tussenschuren een nieuwe olielaag op te brengen.

Extra informatie

Bevat Iodopropynyl butylcarbamaat - Kan allergi-sche reactie opwekken.

baua-reg.nr.: N-48038

Werkzame stof: 0,6% (gew%) Iodopropynyl butylcar-bamaat

Produktinformation oljeapplikator

Hantering av oljeapplikator

se sidorna 2 - 3.



Limmas fast i förvaringsboxen!
Härskan olja! En använd svamp kan lagras i max tre dagar i förvaringsboxen.

Produktinformation oljor

Säkerhetsanvisningar



Arbetsmaterial, till exempel trasor och svampar samt slipdamm osv som är indränkta i icke torr olja, ska förvaras i vatten eller doppas i vatten och breddas ut för torkning. Först därefter kan de avfallshanteras, annars uppstår **risk för självantändning** på grund av halten av vegetabilisk olja. Produkten i sig är inte självantändlig.

Naturmaterialen som används kan avge en typisk lukt.

Framkallar inte kränkning vid förtäring. Kontakta omedelbart sjukvården och visa förpackningen eller etiketten.



Använd godkänt andningsskydd vid arbete med sprututrustning.
 Använd mask för fint damm vid slipning!

Outdoor-Oljor: Skadliga långtidseffekter för vattenlevande organismer. Undvik utsläpp till miljön. Innehållet/behållaren lämnas till överensstämmande med lokala och nationella bestämmelser. Innehåller 3-iodo-2-propynyl butylcarbamate; 3-iodoprop-2-yn-1-yl butylcarbamate. Kann orsaka en allergisk reaktion.

Observera uppgifterna i EG-säkerhetsdatabladet, som finns på www.festool.com.

Fyll bara oljebehållaren med olja av den typ som anges på etiketten, och efterfyll inte med olja av andra fabrikat.

Se till att utrymmet ventileras ordentligt under och efter arbetet.

Skydda mot värme och direkt sol.

Skydda mot frost!

Förbrukning

Fastställ hur mycket som går åt genom att göra en testapplicering. Beroende på träets sugförmåga är förbrukningen normalt 20-40 g/m².

Bearbetning

Underlaget måste vara torrt (träets fukthalt max 14 %), fast, uppsugande, rent och fritt från fett och damm. Skaka eller rör om ordentligt före användning.

Torktid

Torrt och strykbart efter 6—8 timmar i 20° C och medelhög luftfuktighet.

Lagring

Lagras svalt och torrt. Håller minst 5 år i oöppnat tillstånd. Förslut öppnade kärl ordentligt, håll i reser i mindre kärl.

Återvinning

Enligt nationella föreskrifter. Produktrester som torkat kan läggas i hushållsavfallet.

www.festool.com/reach

Heavy-Duty

Användningsområde

För trä inomhus som utsätts för hög påfrestning, exempelvis köksbänkar, möbler, parkett, leksaker och liknande träytor.

Egenskaper

Fritt från lösningsmedel, förbättrar träet varaktigt och garanterar en hållbar yta. Impregnerande, vattenavvisande, med öppna porer, släpper igenom ångor. Saliv- och svettresistent enligt DIN 53 160. Testad enligt DIN EN 71, del 3.

Innehåll

Linolja, solrosolja, träolja, mikroniserat vax, naturhartsester, kaolin, kiselsyra, torkmedel

VOC-direktivet (2004/42/EC): VOC-halten i denna produkt är max 1 g/l. EU-gränsvärdet är 700 g/l (kategorori "f" från och med 2010).

Speciella bearbetningsinstruktioner

Slutslipa med kornstorlek mellan 150 och 240 allt efter trämaterialiet. Fördela grundligt med Festools oljeapplikator SURFIX eller en annan applikator.

Slipa efter en torktid på ca 15 minuter med en grön Festool-vlies och ta bort överflödigt material med en luddfri duk/trasa.

Om så behövs, mellanslipa (t ex kornstorlek 240), stryk på olja igen och polera med vit Festool-vlies.

One-Step

Användningsområde

Dekorative ytor inomhus som inte utsätts för kraftigt påfrestning (till exempel garderober, hyllor eller vardagsrumsmöbler) kan oljas och vaxas i ett enda steg. Utmärkta polerings- och reparationsegenskaper

Lämpar sig inte för ytor som utsätts för hög påfrestning, exempelvis köksbänkar, trappor och golv.

Egenskaper

Olje-/vaxblandning, fri från lösningsmedel, kobolt-fri, impregnerande. Elastisk, antistatisk. Saliv- och svettresistent enligt DIN 53 160.

Innehåll

Safflorolja, solrosolja, linolja, ricinolja, träolja, naturhartsester, karnaubavax, bivax, mikroniserat vax, torkmedel.

VOC-direktivet (2004/42/EC): VOC-halten i denna produkt är max 1 g/l. EU-gränsvärdet är 700 g/l (kategorori "f" från och med 2010).

Speciella bearbetningsinstruktioner

Kallapplicering med Festools oljeapplikator SURFIX eller annan applikator i rumstemperaturer över 15 °C.

Slipa efter en torktid på ca 15 minuter med en grön Festool-vlies och ta bort överflödigt material med en luddfri duk/trasa.

Om så behövs, mellanslipa (t ex kornstorlek 240), stryk på olja igen och polera med vit Festool-vlies.

Outdoor

Användningsområde

Produkten är en högkvalitativ oljehartsbehandling för alla träslag utomhus, till exempel teak- och trädgårdsmöbler, spaljéer, träterrasser, staket, lekutrustning osv. Även mycket lämplig för tropiskt trä, exempelvis bangkirai. Högklassiga vegetabiliska oljor impregnerar nytt trä och fräschar upp gammalt. Med UV-skydd och skyddsskikt mot svampangrepp.

Egenskaper

Snabb och enkel bearbetning. De naturliga oljorna tränger djupt in i träet. De håller träet friskt och elastiskt och hindrar det från att torka ut. Mycket välgörande även för redan bearbetat trä. Behöver inte slipas vid efterstrykning. Luktfrött. Saliv- och svettresistent enligt DIN 53160.

Innehåll

Linolja, träolja, ricinolja, solrosolja, naturhartsester, zinkoxid, jodpropnylbutylkarbamat, torkmedel.

VOC-direktivet (2004/42/EC): VOC-halten i denna produkt är max 1 g/l. EU-gränsvärdet är max 700 g/l (kategori "f" från och med 2010).

Speciella bearbetningsinstruktioner

Appliceras tunt och jämnt med Festools oljeapplikator SURFIX eller annan applikator. Ska inte bearbetas vid temperaturer under 10° C eller i direkt sol. Undvik mölbildning och torka av överflödigt material vid behov.

Om så behövs kan man applicera olja flera gånger utan mellan slipning.

Ytterligare anvisningar

Innehåller jodpropnylbutylkarbamat som kan orsaka allergiska reaktioner.

baua-reg.-nr: N-48038

Ämne: 0,6% (vikt%) jodpropnylbutylkarbamat

Öljyannostelijan tuoteseloste

Öljyannostelijan käsittely

Ks. sivut 2 - 3.



Liimautuu kiinni säilytyskoteloon!
Härskiintyvä öljy! Käytettyä sientä tulee pitää säilytyskotelossa korkeintaan kolme vuorokautta.

Öljjen tuoteseloste

Turvaohjeet



Jos tuote on kostuttanut työmateriaaleja, esimerkiksi puhdistusliinat, sienet ja hiontapöly, eikä öljy ole niistä täysin kuivunut, säilytä ne vedessä tai kasta ne veteen ja levitä ne kuivumaan yksitellen. Hävitä ne sitten, koska ne voivat **syttyä itsestään** niiden sisältämästä kasviöljystä johtuen. Tuote ei sinänsä ole itsestään syttyvä.

Tuotteen sisältämistä luonnon raaka-aineista saattaa syntyä kyseiselle aineslajille tyyppistä hajua.

Jos ainetta on nieltä, ei saa oksennuttaa. Hakeuduttava välittömästi lääkärin hoitoon ja näytettävä tämä pakkaus tai etiketti.



Käytä hyväksytyä hengityssuojainta ruiskutuslaitteita käyttäessäsi.

Käytä hiomisen aikana hienopölynäämaria!

Outdoor Öljjen: Haitallista vesieliöille, pitkäaikaisia haittavaikutuksia. Vältettävä päästämistä ympäristöön. Hävitä sisältö/pakkaus paikallisten ja kansallisten määräysten mukaisesti. Sisältää 3-iodo-2-propynyl butylcarbamate; 3-iodoprop-2-yn-1-yl butylcarbamate. Voi aiheuttaa allergisen reaktion. Ota huomioon EY-käyttöturvallisuustiedotteen sisältämät tiedot. Se löytyy Internet-osoitteesta www.festool.com.

Täytä öljysäiliöön vain tarraan merkittyä öljyä. Älä käytä muita valmisteita.

Huolehdi tilan hyvästä tuuletuksesta käsittelyn aikana ja sen jälkeen.

Suojattava kuumuudelta ja suoralta auringonvalolta.

Varjeltava jäätymiseltä!

Kulutus

Levitettävä määrä on selvittävä etukäteen koelevityksen avulla. Kokemuksen mukaan puun imukyvyistä riippuen: 20-40 g/m².

Käsittely

Pinnan täytyy olla kuiva (puun kosteus enintään 14 %), tiivis, imukykyinen, puhdas, rasvaton ja pölytön. Ravista tai sekoita huolellisesti ennen käyttöä.

Kuivumis aika

Kun lämpötila on 20° C ja ilmankosteus keskimääräinen, kuivuu 6–8 tunnissa, minkä jälkeen voidaan käsitellä uudelleen.

Varastointi

Varastoi viileässä ja kuivassa paikassa. Säilyy avoimattomana vähintään 5 vuotta. Sulje avatut astiat hyvin, kaada loput pienempiin astioihin.

Hävittäminen

Paikallisten viranomaismääräysten mukaisesti. Tuotteen kuivuneet jäämät voidaan hävittää kotilousjätteen mukana.

www.festool.com/reach

Heavy-Duty

Käyttökohteet

Kovassa käytössä oleviin puupintoihin sisätiloissa, esimerkiksi keittiön työtasot, huonekalut, parketit, lasten leikkikalut sekä muut puupinnat.

Ominaisuudet

Ei sisällä liuottimia, suojaa ja kaunistaa puuta pitkään ja varmistaa kestävä pinnan. Kyllästävä, vettä hylkivä, huokoinen, höyryä läpäisevä. Syljen hien kestävä DIN 53 160 mukaan. Testattu DIN EN 71, osa 3, mukaan.

Ainesosat

Pellavaöljy, auringonkukkaöljy, puuöljy, mikronisoitu vaha, luonnonhartsiesteri, kaoliini, piihappo, sikkatiivit

VOC-direktiivi (2004/42/EY): Tämä tuote sisältää haittuvia orgaanisia yhdisteitä (VOC) enintään 1 g/l. EU-rajaa-arvo on maks. 700 g/l (luokitus "f" vuodes-ta 2010 alkaen).

Erityisiä käyttöohjeita

Loppuhionta puulajista ja tarpeesta riippuen karkeudella 150–240. Levitä Festool-öljyannostelijalla SURFIX tai vastaavalla.

Noin 15 minuutin vaikutusajan kuluttua hio vihreällä Festool-huovalla ja poista liika öljy nukkaamattomalla liinalla.

Tarvittaessa levitä välihionnan (esimerkiksi karkeus 240) jälkeen uusia öljykerroksia ja kiillota valkoisella Festool-huovalla.

One-Step

Käyttökohteet

Sisätilan koristeelliset pinnat, joihin ei kohdistu suurta rasitusta: vaatekaapit, hyllyköt tai olohuoneen kalusteet öljytään ja vahataan öljyllä yhdessä työvaiheessa. Erinomaiset kiillotus- ja uudistamiso-minaisuudet

Ei sovellu kovassa käytössä oleville pinnoille kuten keittiön työtasoille, portaille ja lattioille.

Ominaisuudet

Öljy-vahaseos, liuotteeton, ei sisällä kobolttia, kyl-lästävä. Elastinen, antistaatti-nen. Hien ja syljen kestävä DIN 53 160 mukaan.

Ainesosat

Safloriöljy, auringonkukkaöljy, pellavaöljy, risiiniöljy, puuöljy, luonnonhartsiesteri, karnaubavaha, mehiläisvaha, mikronisoitu vaha, sikkatiivi.

VOC-direktiivi (2004/42/EY): Tämä tuote sisältää haihtuvia orgaanisia yhdisteitä (VOC) enintään 1 g/l. EU-raja-arvo on 700 g/l (luokitus "f" vuodesta 2010 alkaen).

Erityisiä käyttöohjeita

Kylmälevitys Festool-öljyannostelijalla SURFIX tai vastaavalla huonelämpötilassa yli 15 °C.

Noin 15 minuutin vaikutusajan kuluttua hio vihreällä Festool-huovalla ja poista liika öljy nukkaamattomalla liinalla.

Tarvittaessa levitä välihionnan (esimerkiksi karkeus 240) jälkeen uusia öljykerroksia ja kiillota valkoisella Festool-huovalla.

Outdoor

Käyttökohteet

Tämä laadukas öljyhartsituote sopii kaikkien ulkona olevien puupintojen käsittelyyn, esimerkiksi tiikki- ja puutarhakalusteet, pergolat, puuterassit, aidat ja lasten leikkivälineet. Sopii erittäin hyvin myös trooppisille puulajeille, kuten bangkirai. Laadukkaat kasvipohjaiset öljyt kyllästävät uuden puun ja uudistavat vanhaa puuta. Sisältää UV-suojan ja kalvusuojan sieniä vastaan.

Ominaisuudet

Nopea ja helppo käsittely. Luonnonöljyt imeytyvät syväälle puun sisään. Ne pitävät sen terveenä ja kimmoisana eivätkä anna sen kuivua. Uudistaa hyvin myös jo käsitellyn puun. Hionta ei tarpeen uudelleen käsiteltäessä. Ei hajuhaittaa. Syljen ja hienkestävä DIN 53160 mukaan.

Ainesosat

Pellavaöljy, puuöljy, risiiniöljy, auringonkukkaöljy, luonnonhartsiesteri, sinkkioksidi, jodipropynylibutylikarbamaatti, sikkatiivit.

VOC-direktiivi (2004/42/EY): Tämä tuote sisältää haihtuvia orgaanisia yhdisteitä (VOC) enintään 1 g/l. EU-raja-arvo on maks. 700 g/l (luokitus f vuodesta 2010 alkaen).

Erityisiä käyttöohjeita

Levitä ohuelti ja tasaisesti Festool-öljyannostelijalla SURFIX tai vastaavalla. Ei saa työstää alle 10 °C lämpötilassa eikä suorassa auringonpaisteessa. Vältä kerääntymistä läiskiksi ja pyyhi tarvittaessa liika öljy pois.

Tarvittaessa öljyn lisäkerrokset on mahdollisia levittää ilman välihiontaa.

Lisäohjeita

Sisältää jodi-propynyli-butyyl-karbamaattia - voi aiheuttaa allergisia reaktioita.
baua-rek.nro: N-48038
Tehoaine: 0,6% (paino-%) jodi-propynyli-butyyl-karbamaatti

Produktinformation oliedispenser

Håndtering af oliedispenser

Se side 2 - 3.



Fastklæbning i opbevaringsboksen!

Harsk olie! Opbevaring med brugt svamp i opbevaringsboksen maks. tre dage.

Produktinformation olier

Sikkerhedsanvisninger



Arbejdsmaterialer, f.eks. rengøringsklude, svampe, slibestøv osv., der er vædet med olie, som ikke er tør endnu, skal opbevares i vand eller dyppes i vand og tørres udbredt. Bortskaf derefter materialerne, da der ellers er **risiko for selvantændelse** på grund af indholdet af planteolie. Selve produktet er ikke selvantændeligt. De anvendte naturråstoffer kan afgive en typisk lugt.

Ved indtagelse, undgå at fremprovokere opkastning. Kontakt omgående læge, og vis denne beholder eller etiket.



Brug et godkendt åndedrætsværn, hvis der anvendes sprøjteapparater.
Brug en finstøvmaske under slibning!

Outdoor olier: Skadelig for vandlevende organismer, med langvarige virkninger. Undgå udledning til miljøet. Indholdet/holderen bortskaffes i henhold til de lokale og nationale forskrifter. Indeholder 3-iodo-2-propynyl butylcarbamate; 3-iodoprop-2-yn-1-yl butylcarbamate. Kann udløse allergisk reaktion.

Vær opmærksom på oplysningerne i EF-sikkerhedsdatabladet, som kan hentes på www.festo-ol.com.

Flyd kun den olie i oliebeholderen, som er angivet på etiketten, aldrig olie af andet fabrikat. Udluft rummene godt under og efter behandlingen. Beskyt produktet mod varme og direkte sol. Skal beskyttes mod frost!

Forbrug

Påføringsmængden skal fastsættes ved prøvopåføring. Erfaringsværdier alt efter træets sugsevne: 20-40 g/m².

Behandling

Undergrunden skal være tør (træfugtighed maks. 14 %), fast, sugedygtig, ren, fedt- og støvfri. Skal rystes eller oprøres godt inden brug.

Tørretid

Tør og klar til lakering efter 6-8 timer ved 20 °C og middel luftfugtighed.

Lagring

Opbevares køligt og tørt. Holdbarhed mindst 5 år i uåbnet emballage. Åbnet emballage skal lukkes omhyggeligt. Rester fyldes i mindre beholdere.

Bortskaffelse

I henhold til de lokale myndigheders forskrifter. Indtørrede rester kan smides ud med husholdningsaffaldet.

www.festool.com/reach

Heavy-duty

Anvendelsesområde

Til indendørs træ, der udsættes for stor belastning, f.eks. køkkenbordplader, møbler, parket, børnelegetøj og andre træoverflader.

Egenskaber

Opløsningsmiddelfri, forædler træet vedvarende, giver en modstandsdygtig overflade. Imprægnerende, vandafvisende, åbenporet, dampgennemtrængelig. Spyt- og svedbestandig iht. DIN 53 160. Testet efter DIN EN 71, del 3.

Indholdsstoffer

Linolie, solsikkeolie, træolie, mikroniseret voks, naturharpiksester, kaolin, kiselsyre, tørstoffer

VOC-direktivet (2004/42/EF): VOC-indholdet i dette produkt er maks. 1 g/l. EU-grænseværdien er maks. 700 g/l (kategori "f" fra 2010).

Specielle behandlingsanvisninger

Finish med korn 150 til 240 alt efter træsort og krav. Fordel olien med Festool oliedispenser SURFIX eller anden applikator.

Indarbejd olien med et grønt Festool Vlies efter ca. 15 minutters virketid. Fjern rester med en fnugfri klud.

Påfør flere lag olie alt efter krav om mellemslibning (f.eks. korn 240), og poler med et hvidt Festool Vlies.

One-step

Anvendelsesområde

Til dekorative flader indendørs, der ikke udsættes for så stor belastning: Garderobes, hylder eller stuemøbler smøres og vokses med olien i en arbejds-gang. Fremragende polere- og reparationsegenskaber

Ikke egnet til hårdt belastede flader såsom køkkenbordplader, trapper og gulve.

Egenskaber

Olie/voksblending, opløsningsmiddelfri, koboltfri, imprægnerende. Elastisk, antistatisk. Spyt- og svedbestandig iht. DIN 53 160.

Indholdsstoffer

Saflorolie, solsikkeolie, linolie, ricinolie, træolie, naturharpiksester, carnaubavoks, bivoks, mikroniseret voks, tørstof.

VOC-direktivet (2004/42/EF): VOC-indholdet i dette produkt er maks. 1 g/l. EU-grænseværdien er maks. 700 g/l (kategori "f" fra 2010).

Specielle behandlingsanvisninger

Påføres koldt med Festools oliedispenser SURFIX eller anden applikator ved rumtemperaturer over 15 °C.

Indarbejd olien med et grønt Festool Vlies efter ca. 15 minutters virketid. Fjern rester med en fnugfri klud.

Påfør flere lag olie alt efter krav om mellemslibning (f.eks. korn 240), og poler med et hvidt Festool Vlies.

Outdoor

Anvendelsesområde

Produktet er et førsteklasses olieharpiksmiddel til alle udendørs træoverflader, f.eks. teak- og have-møbler, pergolaer, træterrasser, hegn, legestativer osv. Også meget velegnet til tropisk træ som f.eks. bangkirai. Førsteklasses planteolier imprægnerer nyt træ og opfrisker gammelt træ. Med UV-beskyttelse og filmsbeskyttelse mod svampeangreb.

Egenskaber

Hurtig og let behandling. De naturlige olier trænger dybt ind i træet. De holder træet sundt og elastisk og forhindrer, at træet udtørres. God opfriskning, også når træet allerede er lakeret. Slibning ikke nødvendig ved efterbehandling. Ingen lugtgener. Spyt- og svedbestandig iht. DIN 53160.

Indholdsstoffer

Linolie, træolie, ricinolie, solsikkeolie, naturharpiksester, zinkoxid, iodopropnyl-butylcarbamat, tørstoffer.

VOC-direktivet (2004/42/EF): VOC-indholdet i dette produkt er maks. 1 g/l. EU-grænseværdien er maks. 700 g/l (kategori "f" fra 2010).

Specielle behandlingsanvisninger

Påfør olien i et tyndt og jævnt lag med Festool oliedispenser SURFIX eller anden applikator. Må ikke påføres ved temperaturer under 10 °C eller i direkte sollys. Undgå dannelse af pytter, og fjern eventuelle klumper.

Alt efter krav om mellemslibning kan der påføres flere olielag.

Yderligere anvisninger

Indeholder iodopropnylbutylcarbamat – kan udløse allergisk reaktion.

baua-reg.-nr.: N-48038

Aktivt stof: 0,6 % (vol.-%) Iodo-propnyl-butyl-carbamat

Produktinformasjon oljesprøytesystem

Håndtering av oljesprøytesystemet

se side 2 - 3.



Klistres på oppbevaringsboksen!
Harsk olje! Maks. tre dagers lagring av brukt svamp i oppbevaringsboksen.

Produktinformasjon oljer

Sikkerhetsregler



Slipestøv og arbeidsmaterialer, for eksempel kluter og svamper, som er fuktige av olje, skal oppbevares i vann eller skylles i vann og deretter tørkes. Deretter skal de kasseres, fordi det ellers er **fare for selvantennelse** på grunn av planteoljeinnholdet. Produktet i seg selv er ikke selvantennelig.

Naturråstoffene kan medføre en typisk lukt.

Ikke fremkall brekninger dersom produktet svelges. Oppsøk lege umiddelbart og vis frem emballasjen eller etiketten.



Bruk godkjent åndedrettsvern ved bruk av sprøyteapparater.
 Bruk finstøvmaske ved sliping.

Outdoor oljer: Skadelig for vannliv med langtidsvirkninger. Unngå å slippe ut i omgivelsene.

Avhent innholdet/beholder ved i.h.t. lokale og nasjonale forskrifter for avfallsbehandling. Inneholder 3-iodo-2-propynyl butylcarbamate; 3-iodoprop-2-yn-1-yl butylcarbamate. Kann fremkalle en allergisk reaksjon.

Ta hensyn til anvisningene i sikkerhetsdatabladene som du finner på www.festool.com.

Fyll kun på olje på oljebeholderen som står oppført på etiketten, bruk ingen oljer av annet fabrikat.

Luft rommene godt under og etter arbeidet.

Unngå direkte sollys og høye temperaturer.

Må beskyttes mot frost!

Forbruk

Påfør olje på et lite område for å finne riktig påføringsmengde. Erfaringsverdier avhengig av treets sugeevne: 20–40 g/m².

Behandling

Underlaget må være tørt (trefuktighet maks. 14 %), rent, fritt for fett og støv og ha god sugeevne. Ristes eller røres sammen før bruk.

Tørketid

Tørr og overmalbar etter 6–8 timer ved 20 °C og middels luftfuktighet.

Lagring

Oppbevares tørt og kjølig. Holdbar i minst 5 år i uåpnet tilstand. Lukk åpne beholdere godt igjen, fyll rester over i mindre beholdere.

Kassering

I henhold til regionale forskrifter. Inntørkede produktrester kan behandles som restavfall.

www.festool.com/reach

Heavy-Duty

Bruksområde

Innendørs bruk. For tre som blir utsatt for kraftig belastning, for eksempel kjøkkenplater, møbler, parkett, barneleker samt andre treoverflater.

Egenskaper

Uten løsemidler, foredler treet og garanterer en slitesterk overflate. Impregnerende, vannavvisende, poreåpnende, diffusjonsåpen (pustende). Spytt- og svettestoff iht. DIN 53 160. Testet iht. DIN EN 71, del 3.

Innholdsstoffer

Linolje, solsikkeolje, treolje, mikronisert voks, naturharpiksester, kaolin, kiseltsyre, tørrstoff

VOC-direktiv (2004/42/EF): VOC-innholdet i dette produktet er maks. 1 g/l. EUs grenseverdi er maks. 700 g/l (kategori "f" fra 2010).

Spesielle bearbeidingsanvisninger

Bruk korning 150 til 240 avhengig av tretype og behov ved sluttstipingen. Fordel grundig utover med Festool oljesprøytesystem SURFIX eller alternativ applikator.

La oljen virke i ca. 15 minutter. Slip deretter med grønn Festool-fleece og fjern overflødig olje med en lofri klut/fille.

Avhengig av behov påføres mer olje etter mellomstipingen (f.eks. 240 korning). Poler deretter med hvit Festool-fleece.

One-Step

Bruksområde

Innendørs bruk. For dekorative flater med lite slitasje. Med oljen blir garderober, hyller og stuemøbler ferdig oljet og vokset i en omgang. Fremragende polerings- og reparasjonsegenskaper. Egner seg ikke for flater med høy slitasje, f.eks. kjøkkenbenker, trapper og gulv.

Egenskaper

Olje-voks-blanding, uten løsemidler og kobolt, im-pregnerende. Elas-tisk, antistatisk. Spytt- og svettestoff iht. DIN 53 160.

Innholdsstoffer

Saflorolje, solsikkeolje, linolje, ricinolje, treolje, naturharpiksester, karnaubavoks, bivoks, mikronisert voks, tørrstoff.

VOC-direktiv (2004/42/EF): VOC-innholdet i dette produktet er maks. 1 g/l. EUs grenseverdi er 700 g/l (kategori "f" fra 2010).

Spesielle bearbeidingsanvisninger

Kaldpåføring med Festool oljesprøytesystem SURFIX eller alternativ applikator ved romtemperaturer over 15 °C.

La oljen virke i ca. 15 minutter. Slip deretter med grønn Festool-fleece og fjern overflødig olje med en lofri klut/fille.

Avhengig av behov påføres mer olje etter mellomsliping (f.eks. 240 korning). Poler deretter med hvit Festool-fleece.

Outdoor

Bruksområde

Produktet er en god oljeharpiksbehandling for alle tretyper i utendørs bruk, f.eks. teak- og hagemøbler, pergolaer, treterrasser, gjerder, barneleker osv. Også svært godt egnet til edeltresorter som f.eks. bangkirai. Planteoljer av høy kvalitet impregnerer nytt tre og frisker opp gammelt. Med UV-beskyttelse og beskyttende film mot soppangrep.

Egenskaper

Rask og enkel behandling. De naturlige oljene trenge dypt inn i treet. De holder treet sunt og elastisk og sørger for at det ikke tørker ut. God oppfriskning også for tre som allerede er behandlet. Ingen finsliping nødvendig før neste strøk. Ingen luktdannelse. Spytt- og svettefast iht. DIN 53160.

Innholdsstoffer

Linolje, treolje, ricinolje, solsikkeolje, naturharpiksester, sinkoksid, jod-propylnylbutylkarbammat, tørrstoff.

VOC-direktiv (2004/42/EF): VOC-innholdet i dette produktet er maks. 1 g/l. EUs grenseverdi er maks. 700 g/l (kategori "f" fra 2010).

Spesielle bearbeidingsanvisninger

Påfør et tynt og jevnt lag med Festool oljesprøytesystem SURFIX eller alternativ applikator. Utfør ikke behandlingen ved temperaturer på under 10 °C eller i direkte sollys. Unngå at det dannes væskeansamlinger og tørk om nødvendig bort overflødig væske.

Avhengig av krav kan neste oljelag påføres uten mellomsliping.

Ekstra anvisninger

Inneholder iodo-propylnyl-butyl-karbamat – kan fremkalle allergiske reaksjoner.

BAuA-reg.nr.: N-48038

Virkestoff: 0,6 % (vekt%) Iodo-propylnyl-butyl-carbammat

Informação de produto - Dispensadores de óleo

Manuseamento dos dispensadores de óleo

consultar as páginas 2 - 3.



Colar na caixa de arrumo! Óleo rançoso! Armazenamento com esponja usada na caixa de arrumo no máx. três dias.

Informação de produto - Óleos

Indicações de segurança



Conservar ou mergulhar em água os materiais de trabalho embebidos no produto, como, p. ex., panos de limpeza, esponjas, amoladuras, etc., com óleo não seco, e deixá-los secar estendidos. Depois, removê-los; caso contrário, existe **perigo de combustão espontânea** devido ao teor de óleo vegetal. O produto em si não é auto-inflamável.

A inclusão de matérias-primas naturais pode causar um cheiro típico.

Em caso de ingestão, não provocar o vômito. Procurar imediatamente um médico e apresentar a embalagem ou a etiqueta.



No caso de utilização de pulverizadores, usar uma máscara de protecção homologada.

Ao lixar, usar máscara contra pó finos!

Óleo Outdoor: Nocivo para os organismos aquáticos com efeitos duradouros. Evitar a libertação para o ambiente. Eliminar o conteúdo/recipiente em de acordo com a legislação local e nacional. Contém 3-iodo-2-propynyl butylcarbamate; 3-iodoprop-2-yn-1-yl butylcarbamate. Pode provocar uma reacção alérgica. Tenha em atenção as indicações apresentadas na ficha técnica de segurança CE, que pode encontrar em www.festool.com.

Nos recipientes de óleo, deitar apenas o óleo indicado na etiqueta; não adicionar óleos de outros fabricantes.

Durante e após o processamento, ventilar bem os recintos.

Proteger contra o calor e a incidência directa do Sol. Proteger contra o gelo!

Consumo

Determinar previamente a quantidade de aplicação através de uma aplicação de teste. Valores empíricos consoante a capacidade de absorção da madeira: 20-40 g/m².

Utilização

A base tem de estar seca (humidade máx. da madeira 14 %), fixa, com capacidade de absorção, limpa, sem gordura ou poeiras. Agitar ou mexer bem antes da utilização.

Tempo de secagem

Após 6-8 horas a 20° C e com humidade atmosférica média, está seco e pronto para ser aplicado.

Armazenamento

Guardar num local seco e fresco. Antes de abrir,

pode ser conservado até 5 anos, no mínimo. Fechar bem as embalagens abertas, deitar os restos em embalagens mais pequenas.

Remoção

De acordo com os regulamentos legais em vigor no local. Os resíduos de produto recos podem ser removidos juntamente com o lixo doméstico.

www.festool.com/reach

Heavy-Duty

Área de aplicação

Para madeiras sujeitas a grande desgaste nos interiores, p. ex., placas de trabalho de cozinha, móveis, parquet, brinquedos infantis, bem como outras superfícies em madeira.

Propriedades

Sem solventes, enobrece a madeira de forma duradoura e garante uma superfície resistente. Com capacidade de impregnação, repelente da água, com poros abertos, permeável ao vapor. Resistente à salina e ao suor segundo a norma DIN 53 160. Testado segundo a norma DIN NE 71, Parte 3.

Ingredientes

Óleo de linhaça, óleo de girassol, óleo de madeira, cera micronizada, éster de resina natural, caulino, ácido silícico, secantes

Directiva VOC (2004/42/CE): O teor de VOC deste produto é, no máximo, de 1 g/l. O valor limite máximo na UE é de 700 g/l (categoria "f" a

partir de 2010).

Indicações de processamento especiais

Lixagem final consoante o tipo de madeira e a exigência com granulação entre 150 e 240. Distribuir minuciosamente com o dispensador de óleo SURFIX da Festool ou um aplicador alternativo.

Após aprox. 15 minutos de tempo de actuação, esfregar com o velo verde da Festool e remover os resíduos com um pano que não largue fios.

Consoante a exigência, e após a lixagem intermédia (p. ex., granulação 240), aplicar mais camadas de óleo e polir com o velo branco da Festool.

One-Step

Área de aplicação

Para superfícies decorativas e de pouco desgaste nos interiores: guarda-roupas, prateleiras ou mobiliário de sala-de-estar são lubrificados e encerados com o óleo numa só passagem. Excelentes propriedades de polimento e reparação

Não adequado para superfícies de grande desgaste, como placas de trabalho de cozinha, escadas e chão.

Propriedades

Mistura de óleo/cera, sem solventes, sem cobalto, com capacidade de impregnação. Elástico, antistático. Resistente ao suor e à saliva segundo a norma DIN 53 160.

Ingredientes

Óleo de cártamo, óleo de girassol, óleo de linhaça,

óleo de rícino, óleo de madeira, éster de resina natural, cera de Carnaúba, cera de abelha, cera micronizada, secante

Directiva VOC (2004/42/CE): O teor de VOC deste produto é, no máximo, de 1 g/l. O valor limite na UE é de 700 g/l (categoria "f" a partir de 2010)

Indicações de processamento especiais

Aplicação a frio com o dispensador de óleo SURFIX da Festool ou um aplicador alternativo com temperatura ambiente superior a 15 °C.

Após aprox. 15 minutos de actuação, esfregar com o velo verde da Festool e remover os resíduos com um pano que não largue fios.

Consoante a exigência, e após a lixagem intermédia (p. ex., granulação 240), aplicar mais camadas de óleo e polir com o velo branco da Festool.

Outdoor

Área de aplicação

O produto é um tratamento oleoresinoso de grande qualidade para todas as madeiras nos exteriores, como, p.ex., mobiliário de teca ou jardim, pérgolas, varandas em madeira, cercas, equipamento de recreio infantil, etc. também é extremamente adequado para madeiras tropicais, como Bangkirai. Os óleos vegetais de grande qualidade impregnam a madeira nova e renovam a madeira antiga. Com protecção UV e película de protecção contra o aparecimento de fungos.

Propriedades

Processamento rápido e simples. Os óleos naturais penetram profundamente na madeira. Mantêm-na saudável e elástica e não a deixam secar. Boa capacidade de regeneração, mesmo para madeira já pintada. Não é necessário lixar no caso de pintura posterior. Sem cheiro. Resistente à saliva e ao suor segundo a norma DIN 53160.

Ingredientes

Óleo de linhaça, óleo de madeira, óleo de rícino, óleo de girassol, éster de resina natural, óxido de zinco, iodopropinil butilcarbamato, secantes.

Directiva VOC (2004/42/CE): O teor de VOC deste produto é, no máximo, de 1 g/l. O valor limite máximo na UE é de 700 g/l (categoria "f" a partir de 2010).

Indicações de processamento especiais

Aplicar uma camada fina e uniforme com o dispensador de óleo SURFIX da Festool ou um aplicador alternativo. Não processar no caso de temperaturas inferiores a 10° C e sob a incidência directa do Sol. Evitar a formação de poças e, eventualmente, limpar os resíduos.

Conforme a exigência, são possíveis outras aplicações de óleo sem lixagem intermédia.

Indicações adicionais

Contém butilcarbamato de iodopropinilo - Pode provocar reacções alérgicas.

N.º reg. BAuA: N-48038

Substância activa: 0,6% (peso%) butilcarbamato de iodopropinilo

Информация о продукции – масляный диспенсер

Правила обращения с масляным распылителем

см. страницы 2 - 3.



Сливание в отсеке для хранения!

Прогорклая масляная пропитка!

Хранить с использованной губкой в отсеке для хранения не дольше трёх дней.

Информация о продукции – масляные пропитки

Указания по технике безопасности



Рабочие материалы, пропитанные свежей масляной пропиткой, например, обтирочные тряпки, губки, комки шлифовальной пыли и т. п. следует содержать в воде или высушить в расправленном виде, предварительно окупнув в воду. Затем утилизировать, в противном случае существует **опасность самовозгорания**, вследствие содержания растительного масла. Сам по себе продукт не является самовозгорающим.

Допускается наличие специфического запаха, что обусловлено применением натуральных материалов.

При проглатывании не пытайтесь вызвать рвоту. Немедленно обратитесь к врачу и покажите упаковку или этикетку.



При выполнении работ с помощью распылителей необходимо использовать разрешённые средства защиты органов дыхания.

При шлифовании работайте в респираторе!

Outdoor масляные: Вредно для водной флоры и фауны с долгосрочными последствиями. Избегать попадания в окружающую среду. Утилизировать содержимое/емкость в как отходы согласно местным и национальным предписаниям. Содержит 3-iodo-2-propynyl butylcarbamate; 3-iodoprop-2-yn-1-yl butylcarbamate. Может вызывать аллергические реакции.

Соблюдайте указания в паспорте безопасности ЕС, который находится на www.festool.com.

Заправляйте бачок только указанной на этикетке масляной пропиткой, запрещается доливать пропитки других марок.

Тщательно проветривайте помещение во время обработки и после её окончания.

Предохраняйте от воздействия высоких температур и прямых солнечных лучей.

Необходимо защищать от низких температур!

Применение

Предварительно определите количество наносимого материала путём пробного нанесения. Опытные данные: 20-40 г/м² в

зависимости от впитывающей способности древесины.

Обработка

Основание должно быть сухим (влажность древесины не более 14 %), твёрдым, способным впитывать жидкость, чистым, обезжиренным и очищенным от пыли. Перед применением хорошо взболтать или размешать.

Продолжительность сушки

Основание высыхает и готово к покраске через 6–8 часов при 20 °С и средней влажности воздуха.

Хранение

Хранить в прохладном и сухом месте. Срок годности в закрытой заводской таре не менее 5 лет. Вскрытую тару плотно закрыть, остатки перелить в мелкую тару.

Утилизация

Согласно установленным региональным правилами. Засохшие остатки продукта можно выбрасывать вместе с бытовыми отходами.

www.festool.com/reach

Heavy-Duty

Область применения

Для интенсивно эксплуатируемых деревянных изделий в помещениях, например, кухонные столешницы, мебель, паркет, детские игрушки, а также поверхности других деревянных изделий.

Характеристики

Не содержит растворителей, на длительное время облагораживает древесину и обеспечивает прочность поверхности. Обладает высокими пропитывающими, водоотталкивающими свойствами, высокопористая, паропроницаемая. Стойкость к действию слюны и пота соответствует DIN 53 160. Проверена согласно DIN EN 71, часть 3.

Компоненты

Льняное масло, подсолнечное масло, древесное масло, микронизированный воск, полиэфирная смола, каолин, кремниевая кислота, сушильные агенты

Директива ЕС по ЛОС (2004/42/ЕС): содержание летучих органических соединений данного продукта не более 1 г/л. Предельное значение ЕС –до 700 г/л (категория «f» с 2010 года).

Специальные указания по обработке

Чистовое шлифование выполняется в зависимости от породы древесины и предъявляемых требований зернистостью от 150 до 240. Распылите с помощью распылителя Festool SURFIX или альтернативного аппликатора.

После 15 минут воздействия обработайте зелёным шлифовальным войлоком Festool и снимите излишки безворсовой салфеткой/тканью.

В зависимости от предъявляемых требований, после промежуточного шлифования (например,

зернистостью 240) нанесите следующие слои пропитки и отполируйте белым шлифовальным войлоком Festool.

One-Step

Область применения

Для декоративных, неинтенсивно используемых поверхностей в помещениях: гардеробы, полки или комнатная мебель. За один проход выполняется обработка маслом и воском. Превосходные полирующие и восстанавливающие свойства

Не подходит для интенсивно эксплуатируемых поверхностей, таких как кухонные столешницы, а также лестницы и полы.

Характеристики

Масляно-восковая смесь, не содержит растворителей, кобальта, обладает высокими пропитывающими. Эластичная, антистатичная. Стойкость к действию слюны и пота соответствует DIN 53 160.

Компоненты

Сафлоровое масло, подсолнечное масло, льняное масло, касторовое масло, древесное масло, полиэфирная смола, карнаубский воск, пчелиный воск, микронизированный воск, сушильный агент.

Директива ЕС по ЛОС (2004/42/ЕС): содержание летучих органических соединений данного продукта не более 1 г/л. Предельное значение ЕС – 700 г/л (категория «f» с 2010 года).

Специальные указания по обработке

Холодное нанесение с помощью распылителя Festool SURFIX или альтернативного аппликатора при температуре воздуха в помещении выше 15 °С.

После 15 минут воздействия обработайте зелёным шлифовальным войлоком Festool и снимите излишки безворсовой салфеткой/тканью.

В зависимости от предъявляемых требований, после промежуточного шлифования (например, зернистостью 240) нанесите следующие слои пропитки и отполируйте белым шлифовальным войлоком Festool.

Outdoor

Область применения

Данный продукт представляет собой смоляное масло для высококачественной обработки всех наружных деревянных изделий, как например, мебель из тикового дерева и садовая мебель, беседки, деревянные террасы, заборы, детские игровые площадки и т. д. Очень хорошо подходит для тропической древесины, например,

бангкирай. Высококачественные растительные пропитки пропитывают новую и освежают старую древесину. Защита от грибков с помощью УФ и защитной плёнки.

Характеристики

Быстрая и лёгкая обработка. Натуральные пропитки глубоко проникают в древесину. Препятствуют её высыханию. Хороший освежающий эффект в том числе и для уже окрашенной древесины. Никакой подшлифовки после окраски. Отсутствие неприятного запаха. Стойкость к действию слюны и пота соответствует DIN 53160.

Компоненты

Льняное масло, древесное масло, касторовое масло, подсолнечное масло, полиэфирная смола, оксид цинка, йодопренилбутилкарбамат, сушильные агенты.

Директива ЕС по ЛОС (2004/42/ЕС): содержание летучих органических соединений данного продукта не более 1 г/л. Предельное значение ЕС – до 700 г/л (категория «f» с 2010 года).

Специальные указания по обработке

Наносится тонко и равномерно с помощью распылителя Festool SURFIX или альтернативного аппликатора. Не обрабатывайте при температуре ниже 10° С и под прямыми солнечными лучами. Не допускайте образования наплывов, и при необходимости стирайте излишки.

В зависимости от предъявляемых требований допускается повторное нанесение пропитки без промежуточного шлифования.

Дополнительные указания

Содержит йодопренилбутилкарбамат – может вызывать аллергические реакции.

Reg. № baua: N-48038

Активное вещество: 0,6 % (вес.%)
йодопренилбутилкарбамат

Informace o výrobku: dávkovač oleje

Použití dávkovače oleje

viz strany 2 - 3.



Nebezpečí přilepení v krabici! Nebezpečí zkažení oleje! S použitou houbičkou lze skladovat v krabici max. tři dny.

Informace o výrobku: oleje

Bezpečnostní pokyny



Pracovní materiály nasáklé tímto výrobkem, např. hadry, houby, brusný prach atd. s nezaschlým olejem, uchovávejte ve vodě nebo ponořte do vody a rozprostřené nechte uschnout. Potom je zlikvidujte, protože jinak hrozí **nebezpečí samovznícení** v důsledku obsahu rostlinného oleje. Výrobek sám o sobě není samovznětný.

Na základě použitých přírodních surovin se může vyskytnout typický zápach.

Při požití nevyvolávejte zvracení. Ihned kontaktujte lékaře a ukažte mu obal nebo etiketu.



Při použití rozstříkovačů noste schválený respirátor.

Při broušení noste masku na jemný prach!

Outdoor Oleje: Škodlivý pro vodní organismy, s dlouhodobými účinky. Zabraňte uvolnění do životního prostředí. Odstraňte obsah/obal likvidujte v souladu

s místními/národními předpisy. Obsahuje 3-iodo-2-propynyl butylcarbamate; 3-iodoprop-2-yn-1-yl butylcarbamate. Může vyvolat alergickou reakci.

Viz údaje v bezpečnostním listu ES, který najdete na www.festool.com.

Do nádržky na olej plňte pouze olej označený na etiketě, nedoplňujte jiné výrobky.

Během použití a po něm důkladně větrejte.

Chraňte před horkem a přímým slunečním zářením.

Chraňte před mrazem!

Použití

Nanášené množství je třeba předem zjistit zkušebním nátěrem. Obvyklé hodnoty v závislosti na savosti dřeva: 20-40 g/m².

Postup

Podklad musí být suchý (vlhkost dřeva max. 14 %), pevný, savý, musí být odstraněné mastnoty a prach. Před použitím řádně protřepejte, příp. zamíchejte.

Doba schnutí

Při 20° C a střední vlhkosti vzduchu suché a přetíratelné za 6-8 hodin.

Uskladnění

Skladujte v chladu a suchu. Neotevřeně má trvanlivost minimálně 5 let. Otevřené obaly dobře uzavřete, zbytky naplňte do menších nádob.

Likvidace

V souladu s místními úředními předpisy. Zaschlé zbytky výrobku lze vyhodit do domovního odpadu.

www.festool.com/reach

Heavy-Duty

Oblast použití

Na silně namáhané dřevo v interiéru, např. kuchyňské pracovní desky, nábytek, parkety, hračky a další dřevěné povrchy.

Vlastnosti

Neobsahuje rozpouštědla, trvale zušlechťuje dřevo a zaručuje odolný povrch. Impregnační, odpuzující vodu, otevřené póry, propouští páru. Odolnost proti slinám a potu podle DIN 53 160. Zkontrolováno podle DIN EN 71, část 3.

Složky

Lněný olej, slunečnicový olej, olej na dřevo, mikronizovaný vosk, přírodní ester pryskyřice, kaolin, kyselina křemičitá, vysoušedla

Směrnice VOC (2004/42/EC): Obsah VOC je u tohoto výrobku max. 1 g/l. Mezní hodnota v EU činí max. 700 g/l (kategorie „f“ od roku 2010).

Speciální pokyny pro použití

Dokončovací broušení v závislosti na druhu dřeva a požadavcích zrnitosti 150 až 240. Pečlivě nanést pomocí dávkovače oleje Festool SURFIX nebo jiného aplikátoru.

Po cca 15 minutách působení zbrousit zeleným roumem Festool a přebytky odstranit hadrem nepouštějícím vlákna.

Podle požadavku po mezibroušení (např. zrnitostí 240) nanést další vrstvy oleje a vyleštit bílým roumem Festool.

One-Step

Oblast použití

Na dekorativní, málo namáhané plochy v interiéru: Šatny, regály nebo nábytek v obývacím pokoji lze olejem v jednom kroku naolejovat a navoskovat. Vynikající lešticí a opravné vlastnosti
Nehodí se na silně namáhané plochy, jako jsou kuchyňské pracovní desky, schody a podlahy.

Vlastnosti

Směs oleje a vosku, neobsahuje rozpouštědla, neobsahuje kobalt, impregnační. Elastický, antistatický. Odolnost proti potu a slinám podle DIN 53 160.

Složky

Safrol, slunečnicový olej, lněný olej, ricinový olej, olej na dřevo, přírodní ester pryskyřice, karnaubský vosk, včelí vosk, mikronizovaný vosk, vysoušedla.

Směrnice VOC (2004/42/EC): Obsah VOC je u tohoto výrobku max. 1 g/l. Mezní hodnota v EU činí 700 g/l (kategorie „f“ od roku 2010)

Speciální pokyny pro použití

Nanášení za studena pomocí dávkovače oleje Festool SURFIX nebo jiného aplikátoru při teplotě vzduchu v místnosti vyšší než 15 °C.

Po cca 15 minutách působení zbrousit zeleným roumem Festool a přebytky odstranit hadrem nepouštějícím vlákna.

Podle požadavku po mezibroušení (např. zrnitost 240) nanést další vrstvy oleje a vyleštit bílým rou-
nem Festool.

Outdoor

Oblast použití

Výrobek je vysoce kvalitní prostředek na bázi olejo-
vé pryskyřice na ošetření veškerého dřeva ve ven-
kovním prostředí, např. teakového a zahradního ná-
bytku, pergol, dřevěných teras, plotů, zařízení pro
děti atd. Skvěle se hodí také na tropická dřeva, jako
např. bangkirai. Vysoce kvalitní rostlinné oleje im-
pregnují nové dřevo a osvěží staré. Ochrana proti UV
záření a ochranný film proti plísním.

Vlastnosti

Rychlé a jednoduché použití. Přírodní oleje pronikají
hluboko do dřeva. Udrží ho zdravé a elastické
a nenechávají ho vyschnout. Skvělé osvěžení
i u dřeva s nátěrem. Při dodatečném nátěru není
nutné zbroušení. Nevzniká zápach. Odolnost proti
slinám a potu podle DIN 53160.

Složky

Lněný olej, olej na dřevo, ricinový olej,
slunečnicový olej, přírodní ester pryskyřice, oxid
zinečnatý, jodpropinylbutylkarbamát, vysoušedla.
Směrnice VOC (2004/42/EC): Obsah VOC je u tohoto
výrobku max. 1 g/l. Mezní hodnota v EU činí max.
700 g/l (kategorie „e“ od roku 2010).

Speciální pokyny pro použití

Rovnoměrně nanést slabou vrstvu pomocí dávkova-
če oleje Festool SURFIX nebo jiného aplikátoru. Ne-
používat při teplotách nižších než 10° C a na přímém
slunci. Zabraňte vzniku loužiček a příp. přebytky
otřete.

Podle požadavku lze nanést další vrstvy oleje bez
mezibroušení.

Další údaje

Obsahuje jodopropinyl butyl karbamát - může vy-
volat alergické reakce.

Reg. č. baa: N-48038

Účinná látka: 0,6% (obj. %) jodopropinyl butyl kar-
bamát

Informacja dot. produktu – dozownik oleju

Obsługa dozownika oleju

Patrz str. 2 - 3.



Przykleić w skrzynce do przechowywania! Złoczyły olej! Przechowywanie ze użytą gąbką w skrzynce do przechowywania maks. przez trzy dni.

Informacja dot. produktu – oleje

Wskazówki dotyczące bezpieczeństwa



Nasączone produktem materiały robocze, jak np. szmatki do czyszczenia, gąbki, pył szlifierski itp., na których olej nie wysychał, należy przechowywać w wodzie lub też zanurzyć w wodzie i suszyć rozłożone. Następnie należy je zutylizować, ponieważ w przeciwnym razie istnieje **zagrożenie samozapłonu**, ze względu na zawartość oleju roślinnego. Produkt sam w sobie nie jest samozapalny.

Ze względu na zastosowane surowce naturalne może występować specyficzny zapach.

W razie potknięcia nie wywoływać torsji. Niezwłocznie zasięgnąć porady lekarza i pokazać mu opakowanie lub etykietę.



W przypadku aplikacji z zastosowaniem urządzeń rozpylających stosować atestowane środki ochrony dróg oddechowych.

Podczas szlifowania nosić maskę przeciwpyłową!

Outdoor Oleje: Działa szkodliwie na organizmy wodne, powodując długotrwałe skutki. Unikać uwolnienia do środowiska. Zawartość/pojemnik usuwać do do przedsiębiorstwa utylizacji odpadów zgodnie z przepisami miejscowymi / narodowymi. Zawiera 3-iodo-2-propynyl butylcarbamate; 3-iodoprop-2-yn-1-yl butylcarbamate. Może powodować wystąpienie reakcji alergicznej.

Należy przestrzegać informacji, zawartych w karcie danych bezpieczeństwa WE, dostępnej na stronie www.festool.com.

Do zbiornika oleju należy wlewać wyłącznie olej wskazany na etykiecie, nie stosować innych produktów.

W trakcie i po rozrobieniu dobrze wywietrzyć pomieszczenie.

Chronić przed wysoką temperaturą i bezpośrednim oddziaływaniem promieni słonecznych.

Chronić przed mrozem!

Zużycie

Nakładaną ilość należy ustalić wcześniej na podstawie próby. Wartości doświadczalne w zależności od chłonności drewna: 20-40 g/m , .

Przyrządzenie

Podłoże musi być suche (wilgotność drewna maks. 14 %), stałe, chłonne, czyste, oczyszczone z tłuszczu i kurzu. Przed użyciem wstrząsnąć lub dobrze zamieszać.

Czas schnięcia

W temperaturze 20° C i przy średniej wilgotności powietrza czas schnięcia wynosi 6-8 godzin, następnie możliwe malowanie.

Przechowywanie

Przechowywać w suchym i chłodnym miejscu. Trwałość przed pierwszym otwarciem co najmniej 5 lata. Napczęty pojemnik dobrze zamknąć, pozostałości przechowywać w mniejszych pojemnikach.

Usuwanie

Zgodnie z obowiązującymi przepisami. Wysuszone pozostałości produktu można wyrzucać wraz ze śmieciami z gospodarstwa domowego.

www.festool.com/reach

Heavy-Duty

Zakres zastosowania

Do drewna narażonego na zużycie w pomieszczeniach, np. blatów kuchennych, mebli, parkietu, zabawek dla dzieci jak również do innych powierzchni drewnianych.

Właściwości

Nie zawiera rozpuszczalnika, trwale uszlachetnia drewno i gwarantuje odporną powierzchnię. Impregnuje, zabezpiecza przed wodą, nie zamyka porów, przepuszcza parę. Odporny na ślinę i pot wg normy DIN 53 160. Sprawdzony wg normy DIN EN 71, cz. 3.

Składniki

Olej lniany, olej słonecznikowy, olej drzewny, wosk zmikronizowany, estry żywicy naturalnej, kaolin, kwas krzemowy, środki przyspieszające schnięcie.

Dyrektywa VOC(2004/42/EG): Zawartość VOC w tym produkcie wynosi maks. 1 g/l. Wartość graniczna dla UE wynosi maks. 700 g/l (kategoria "f" od 2010 r.).

Specjalne wskazówki dotyczące przyrządzenia

Szlifowanie wykańczające w zależności od rodzaju drewna i wymogów przy zastosowaniu ziarnistości 150 do 240. Rozprowadzać dokładnie za pomocą dozownika oleju Festool SURFIX lub alternatywnego aplikatora.

Po upływie ok. 15 minut czasu działania przeszlifować zieloną włókniną Festool i zebrać nadmiar szmatką niepozostawiającą włósków.

W zależności od wymogów po szlifowaniu międzyoperacyjnym (np. ziarnistość 240) należy ponownie nałożyć olej i wypolerować włókniną Festool.

One-Step

Zakres zastosowania

Do dekoracyjnych, mniej zużywających się powierzchni we wnętrzach: garderoby, regaty i meble w pokojach są olejowane i woskowane w jednym etapie roboczym. Doskonałe właściwości polerujące i naprawiające

Nie nadaje się do powierzchni bardzo narażonych na zużycie, takich jak blaty kuchenne, schody i podłogi.

Właściwości

Mieszanka oleju i wosku, nie zawiera rozpuszczalników, nie zawiera kobaltu, o własnościach impregnujących. Elastyczna, antystatyczna. Środek odporny na ślinę i pot wg normy DIN 53 160.

Składniki

Olej z krokosza barwierskiego, olej słonecznikowy, olej lniany, olej rycynowy, olej drzewny, estry żywicy naturalnej, wosk karnauba, wosk pszczeli, wosk zmikronizowany, środek przyspieszający schnięcie.

Dyrektywa VOC (2004/42/EG): Zawartość VOC w tym produkcie wynosi maks. 1 g/l. Wartość graniczna dla UE wynosi 700 g/l (kategoria "f" od 2010 r.).

Specjalne wskazówki dotyczące przyrządzenia

Naktadać na zimno za pomocą dozownika oleju Festool SURFIX lub alternatywnego aplikatora w temperaturze pokojowej powyżej 15 °C.

Po upływie ok. 15 minut czasu działania przeszlifować zieloną włókniną Festool i zebrać nadmiar szmatką niepozostawiającą włosków.

W zależności od wymogów po szlifowaniu międzyoperacyjnym (np. ziarnistość 240) należy ponownie nałożyć olej i wypolerować włókniną Festool.

Outdoor

Zakres zastosowania

Produkt ten to wartościowy środek żywiczno-olejny do zewnętrznych elementów drewnianych, takich jak meble teakowe i ogrodowe, pergole, drewniane terasy, płoty, zabawki dla dzieci itp. Bardzo dobrze nadaje się do drewna tropikalnego, np. bangkirai. Wysokiej jakości oleje roślinne impregnują nowe drewno i odświeżają stare. Zawiera środki chroniące przed promieniami UV oraz warstwę zabezpieczającą przed grzybem.

Właściwości

Szybkie i łatwe przyrządzenie. Naturalne oleje wnikają głęboko w drewno. Utrzymują je w zdrowym stanie i elastyczności oraz zapobiegają wysychaniu. Dobre właściwości odświeżające również w przypadku drewna już malowanego. Bez konieczności szlifowania po ponownym pokryciu. Bez zapachu. Środek odporny na ślinę i pot wg normy DIN 53160.

Składniki

Olej lniany, olej drzewny, olej rycynowy, olej słonecznikowy, estry żywicy naturalnej, tlenek cynku, butylokarbaminian jodopropynyłu, środki przyspieszające schnięcie

Dyrektywa VOC(2004/42/EG): Zawartość VOC w tym produkcie wynosi maks. 1 g/l. Wartość granic-na dla UE wynosi maks. 700 g/l (kategoria "f" od 2010 r.).

Specjalne wskazówki dotyczące przyrządzenia

Rozprowadzać cienką warstwą i równomiernie za pomocą dozownika oleju Festool SURFIX lub alternatywnego aplikatora. Nie stosować w temperaturach poniżej 10° C i pod bezpośrednim działaniem promieni słonecznych. Unikać zacieków, nadmiar w razie potrzeby wycierać.

W zależności od potrzeb możliwe kolejne nakładanie oleju bez szlifowania międzyoperacyjnego.

Dodatkowe uwagi

Zawiera jodo-propylobutylo-karbaminian - może wywoływać reakcje alergiczne.

Nr rej. BAUA: N-48038

Substancja aktywna: 0,6% (%masy) jodo-propylobutylo-karbaminian

Продуктова информация омаслител

Управление на масления разпределител

вж. страници 2 - 3.



Залепете в кутията за съхранение!
Гранясало масло! Максимален период на съхранение с използвана гъба в кутията за съхранение - три дни.

Продуктова информация масла

Правила за техниката на безопасност



Напоените с продукт работни материали като напр. почистващи парцали, гъби, абразивни прахове и др. с неизцедено масло да се съхраняват във вода или да се потапят във вода и да се оставят да изсъхнат добре. След това да се изхвърлят, тъй като в противен случай е налице **опасност от самозапалване** поради съдържанието на растително масло. Продуктът сам по себе си не е самозапалим.

Поради използваните природни суровини може да възникне типична миризма.

При поглъщане не предизвиквайте повръщане. Веднага потърсете лекар и му покажете опаковката или етикета.



При използване на пръскащи уреди носете одобрена дихателна защитна маска.

При шлайфане носете маска за фин прах!

Outdoor масло: Вреден за водните организми, с дълготраен ефект. Да се избягва изпускане в околната среда. Съдържанието/съдът да се изхвърли в съответствие с местните и национални разпоредби. Съдържа 3-iodo-2-propynyl butylcarbamate; 3-iodoprop-2-yn-1-yl butylcarbamate. Може да предизвика алергична реакция.

Спазвайте данните в листа с данни за безопасност на EO, който можете да откриете на www.festool.com.

В контейнера за масло наливайте само посоченото на етикета масло, не доливайте чужди продукти.

По време на и след обработката проветрявайте добре помещението.

Пазете от топлина и пряка слънчева светлина.

Да се пази от студ!

Разход

Количеството за нанасяне трябва да се установи предварително при пробно нанасяне. Стойностите на базата на опита са следните според свойствата на абсорбиране на дървесината: 20-40 г/м².

Обработка

Основата трябва да е суха [влага на дървото макс. 14 %], стабилна, абсорбираща, чиста, без мазнини и прах. Преди употреба раздрусайте, респ. разбъркайте добре.

Време на съхнене

При 20° C и средна влажност на въздуха след 6-8 часа повърхността е суха и отгоре може да се на-

нася нов слой.

Съхраняване

Съхранявайте на студено и сухо място. Преди отваряне е годно минимум 5 години. След използване кутията трябва да се затваря добре, остатъците трябва да се преливат в по-малки кутии.

Изхвърляне

Съгласно местните административни предписания. Изсъхналите остатъци от продукта могат да се изхвърлят като битов отпадък.

www.festool.com/reach

Heavy-Duty

Диапазон на използване

За подложени на голямо натоварване дървесини на закрито, напр. кухненски плотове, мебели, паркет, детски играчки, както и други дървени повърхности.

Свойства

без разтворители, облагородява дървото трайно и гарантира съпротивление на повърхността. Импрегниращо, водоотблъскващо, с отворени пори, пропускащо пара. Устойчиво на слюнка и пот съгласно DIN 53 160. Тествано съгласно DIN EN 71, част 3.

Съдържащи се вещества

Ленено масло, слънчогледово масло, дървесно масло, микронизирана вакса, естер на естествена смола, каолин, силициева киселина, сухи вещества

VOС директива (2004/42/ЕО): Съдържанието на летливи органични съединения в този продукт е

макс. 1 г/л. Граничната стойност на ЕС възлиза на макс. 700 г/л (категория "f" от 2010 г.).

Специални указания при обработка

Крайно шлифоване според вида на дървото и изискванията с размер на зърната между 150 и 240. Разпределете добре с масления разпределител на Festool SURFIX или с алтернативно средство за на-насяне.

След прибл. 15 минути време за подеждане шлифовайте със зелено кече на Festool и избършете остатъците с безвлакнеста кърпа/парцал. Според изискванията след междинното шлифоване (напр. с размер на зърната 240) нанесете още масло и полирайте с бяло кече на Festool.

One-Step

Диапазон на използване

За декоративни, слабо натоварвани повърхности на закрито: гардероби, етажерки или холни мебели, намаслени и излъскани в работния процес. Отлични полировъчни и ремонтни свойства. Не е подходящо за силно натоварвани повърхности като кухненски плотове, както и стълби и подове.

Свойства

Смес от масло и вакса, без разредители, без кобалт, импрегниращо. Еластично, антистатично. Устойчиво на пот и слюнка съгласно DIN 53 160.

Съдържащи се вещества

Сафлорово масло, слънчогледово масло, ленено масло, рициново масло, дървесно масло, естер на естествена смола, карнаутова вакса, пчелна вакса, микроизирана вакса, сухо вещество.

VOС директива (2004/42/EO): Съдържанието на летливи органични съединения в този продукт е макс. 1 г/л. Граничната стойност на ЕС възлиза на 700 г/л (категория "f" от 2010 г.).

Специални указания при обработка

Студено нанасяне с масления разпределител на Festool SURFIX или с алтернативно средство за нанасяне при температури на въздуха в помещението над 15 °С.

След прил. 15 минути време за подеистване шлифовайте със зелено кече на Festool и избършете остатъците с безвлакнеста кърпа/парцал. Според изискванията след междинното шлифване (напр. с размер на зърната 240) нанесете още масло и полирайте с бяло кече на Festool.

На открито

Диапазон на използване

Продуктът осигурява висококачествено третиране с маслена смола за всякакви дървени материали на открито като например тикови и градински мебели, перголи, дървени тераси, огради, съоръжения на детски площадки за игра и др. Много добре е приспособен и за тропически дървесни видове като напр. бангирай. Висококачествените растителни масла импрегнират новата дървесина и освежават старата. С UV защита и защитен слой срещу гъби.

Свойства

Бърза и лека обработка. Естествените масла проникват дълбоко в дървесината. Те я поддържат здрава и еластична и не й позволяват да изсъхва. Добро освежаване и за вече боядисана дървесина. Няма нужда от шлайфане при последващо нанасяне на покрития. Няма натоваарване от тежка миризма. Устойчиво на слюнка и пот съгласно DIN 53160.

Съдържащи се вещества

Ленено масло, дървесно масло, рициново масло, слънчогледово масло, естер на естествена смола, цинков оксид, лодо-пропилилбутилкарбамат, сухи вещества.

VOС директива (2004/42/EO): Съдържанието на летливи органични съединения в този продукт е макс. 1 г/л. Граничната стойност на ЕС възлиза на макс. 700 г/л (категория "f" от 2010 г.).

Специални указания при обработка

Нанасяйте на тънък слой и равномерно с масления разпределител на Festool SURFIX или с алтернативно средство за нанасяне. Не използвайте при температури под 10° С и при директна слънчева светлина. Избягвайте образуването на мокри петна и при нужда избърсвайте излишните количества.

Според нуждата са възможни допълнителни нанасяния на масла без междинно шлайфане.

Допълнителни препоръки

Съдържа йодопропилил бутилкарбамат - Може да предизвика алергични реакции.

baua-Reg.-Nr.: N-48038

Активно вещество: 0,6% йодопропилил бутилкарбамат

Tooteinfo ölidosaatori kohta

Ölidosaatori käsitlemine

vt lk 2 - 3.



Õli kleepub säilitusmahuti külge! Rääsunud õli! Kasutatud käsnaga toodet ei tohi säilitusmahutis hoida üle kolme päeva.

Tooteinfo ölide kohta

Ohutusnõuded



Tootega immutatud töövahendeid, nt lappe, käsnu jmt, mille puhul ei ole õli veel täielikult kuivanud, hoida vees või kasta vette ja lasta laialilaotatult kuivada. Seejärel utiliseerida, kuna vastasel juhul tekib taimeõlisisalduse tõttu **isesüttimise oht**. Toode iseenesest ei ole isesüttiv.

Kasutatud looduslike toorainete tõttu võib esineda liigile tüüpilist lõhna.

Allaneelamisel oksendamist mitte esile kutsuda. Kutsuda kohe arst ja näidata pakendit või etiketti.



Pihustamisel kanda hingamisteede kaitsemaski.

Lihvimisel kanda peentolmu eest kaitsvat maski!

Outdoor ölide: Ohtlik veeorganismidele, pikaajaline toime. Vältida sattumist keskkonda. Sisu/mahuti kõrvaldada kohalike ja rahvuslike eeskirjadega ettenähtud korras. Sisaldab 3-iodo-2-propynyl butylcarbamate; 3-iodoprop-2-yn-1-yl butylcarbamate. Võib esile kutsuda allergilise reaktsiooni. Juhenduge ohutuskaardil toodud andmetest, vt www.festool.com.

Õlimahutisse lisada ainult etiketil nimetatud õli, mitte kasutada teiste tootjate õli.

Kasutamise ajal ruumi hoolikalt ventileerida. Kaitsva kuumuse ja otsese päikese kiirguse eest. Kaitsva miinustemperatuuride eest!

Kulu

Pealekantav kogus teha eelnevalt kindlaks proovipinna õlitamise abil. Keskmise kulu olenevalt puidu imavusest: 20-40 g/m².

Pealekandmine

Pind peab olema kuiv (puiduniiskus max 14%), staabiilne, imav, puhas, vaba rasvast ja tolmust. Enne kasutamist hoolikalt loksutada või läbi segada.

Kuivamisaeag

Temperatuuril 20° C ja keskmisel õhuniiskusel kuiv ja ületöödeldav 6-8 tunni pärast.

Hoidmine

Hoida jahedas ja kuivas kohas. Suletult säilib vähemalt 5 aastat. Avatud pakend korralikult sulgeda, ülejääk valada väiksemasse pakendisse.

Utiliseerimine

Vastavalt kehtivatele eeskirjadele. Kuivanud tootejääke tohib käidelda koos olmejäätmetega.

www.festool.com/reach

Heavy-Duty

Kasutusvaldkond

Ette nähtud siseruumidesse jäävate suurt koormust taluvate puitpindade, nt köögi töötasapindade, mööbli, parketi, laste mänguasjade jm puitpindade õlitamiseks.

Omadused

Lahustivaba, kaitseb puitu püsivalt ja tagab vastupidava pinna. Impregneeriv, vetthülgav, hingav, veeauru läbilaskev. Sülje- ja higikindel vastavalt standardile DIN 53 160. Testitud vastavalt standardile DIN EN 71, 3. osa

Koostisained

Linaõli, päevalilleõli, puiduõli, mikroniseeritud vaha, looduslik vaiguester, kaoliin, ränihape, kuivained

Lenduvate orgaaniliste ühendite direktiiv

(2004/ 42/EÜ): lenduvate orgaaniliste ühendite sisaldus tootes on max 1 g/l. ELis kehtiv piirmäär on 700 g/l [kategooria "f" alates 2010. aastast].

Pealekandmise erijuhised

Lõplihv teha olenevalt puidu liigist ja nõuetest lihv-paberiga, mille karedus on 150 kuni 240. Festool õli-dosaatori SURFIX või muu aplikaatori abil hoolikalt laiali ajada.

Lasta 15 minutit mõjuda, pind töödelda üle Festooli rohelise vildiga, jäägid eemaldada ebemevaba lapi-ga.

Olenevalt nõuetest kanda pärast vahelihvimist (nt liivapaberiga, mille karedus on 240) peale veel mõni kiht õli ja poleerida Festooli valge vildiga.

One-Step

Kasutusvaldkond

Ette nähtud siseruumides olevate dekoratiivsete, väiksema koormusega pindade töötlemiseks: gar-deroobid, riulid, elutoamööbel õlitatakse ja vahataktakse ühekorraga. Suurepärase poleerivate ja pa-randavate omadustega

Ei sobi suurt koormust taluvatele pindadele nagu köögi töötasapinnad, trepid ja põrandad.

Omadused

Õli-vaha-segu, lahustivaba, koobaltivaba, impregneeriv. Elastne, antistaatiline. Higi-ja süljekindel vastavalt standardile DIN 53 160.

Koostisained

Saflorõli, päevalilleõli, linaõli, riitsinuseõli, puiduõli, looduslik vaiguester, karnaubivaha, mesilasvaha, mikroniseeritud vaha, kuivained.

Lenduvate orgaaniliste ühendite direktiiv (2004/

42/EÜ): lenduvate orgaaniliste ühendite sisaldus tootes on max 1 g/l. ELis kehtiv piirmäär on 700 g/l [kategooria "f" alates 2010. aastast].

Pealekandmise erijuhised

Kanda peale Festool õlidosaatori SURFIX või muu aplikaatori abil temperatuuril üle 15 °C.

Lasta 15 minutit mõjuda, pind töödelda üle Festooli rohelise vildiga, jäägid eemaldada ebemevaba lapiga.

Olenevalt nõuetest kanda pärast vahelihvimist (nt liivapaberiga, mille karedus on 240) peale veel mõni kiht õli ja poleerida Festooli valge vildiga.

Outdoor

Kasutusvaldkond

Toode on kvaliteetne õli-vaigu-segu välistingimustesse jääva puidu, nt tiik- jm aiameöbli, pergolate, puitterasside, piirdeaedade, laste mänguasjade jmt õlitamiseks. Sobib ideaalselt ka troopilisele puidule nagu bangkirai. Kvaliteetsed taimsed õlid immutavad värsket puitu ja värskendavad vana puitu. UV-kaitse ja kaitsekiht hallituseente vastu.

Omadused

Kerge ja kiire pealekandmine. Looduslikud õlid tungivad sügavale puidu sisse. Õli hoiab puitu tervena ja ei lase puidul kuivada. Värskendab ka juba lakitud puitu. Enne uue kihi pealekandmist ei olemasolevat kihti vaja lihvida. Lõhnatu. Sülje- ja higikindel vastavalt standardile DIN 53160.

Koostisained

Linaõli, puiduõli, riitsinuseõli, päevalilleõli, looduslik vaiguester, tsinkoksiid, ioodpropüüülbutüülkarbamaat, kuivainend.

Lenduvate orgaaniliste ühendite direktiiv (2004/42/EÜ): lenduvate orgaaniliste ühendite sisaldus tootes on max 1 g/l. ELis kehtiv piirmäär on 700 g/l (kategooria "f" alates 2010. aastast).

Pealekandmise erijuhised

Festool õlidosaatori SURFIX või muu aplikaatori abil hoolikalt laiali ajada. Mitte kasutada temperatuuril alla 10° C ja otsese päikese kiirguse käes. Vältida ühte kohta kogunemist ja ülejääk vajaduse korral maha pühkida.

Võib peale kanda täiendavaid õlikihte, ilma et olemasolevat kihti oleks vaja eelnevalt lihvida.

Lisamärkused

Sisaldab jodopropüüülbutüülkarbamaati - võib tekitada allergilisi reaktsioone.

BAuA reg-nr: N-48038

Toimeaine: 0,6% (kaalu%) jodopropüüülbutüülkarbamaati

Informacije o proizvodu spremnik za doziranje ulja

Rukovanje spremnikom za doziranje ulja

vidi stranice 2 - 3.



Može se zalijepiti u kutiji za čuvanje!
Užeglo ulje! Skladištenje s korištenom spužvom u kutiji za čuvanje najviše tri dana.

Informacije o proizvodu ulja

Sigurnosna upozorenja



Radne materijale koji su natopljeni proizvodom, kao npr. krpe, spužve, prašine od brušenja itd., a u kojima se ulje nije osušilo u potpunosti, čuvati potopljene u vodi ili uroniti u vodu, potom raširiti i ostaviti da se suše. Onda zbrinuti kao otpad, pošto na temelju sadržaja biljnog ulja prijeti **opasnost od samozapaljenja**. Sam po sebi proizvod nije samozapaljiv.

Na temelju upotrebljenih prirodnih sirovina može se pojaviti svojstveni miris.

U slučaju gutanja ne izazivati povraćanje. Odmah zatražiti liječnički savjet i pokazati pakovanje ili etiketu.



Kod uporabe aparata za prskanje nositi certificiranu opremu za zaštitu dišnih puteva.

Kod brušenja nositi masku za zaštitu od

fine prašine!

Outdoor ulja: Štetno za vodeni okoliš s dugotrajnim učincima. Izbjegavati ispuštanje u okoliš. Odložiti sadržaj/spremnik u/na na zbrinjavanje otpada prema mjesnim i nacionalnim propisima. Sadrži 3-iodo-2-propynyl butylcarbamate; 3-iodoprop-2-yn-1-yl butylcarbamate. Može izazvati alergijsku reakciju.

Obratite pozornost na podatke u sigurnosno-tehničkom listu EZ-a, dostupan na www.festool.com.

U spremnik za ulje ulijevati samo ono ulje koje je deklarirano na etiketi, ne dolijevati proizvode drugih proizvođača.

Tijekom rada sa proizvodom i nakon završetka rada dobro provjetriti prostorije.

Zaštititi od vrućine i izravne insolacije.

Zaštititi od mraza!

Potrošnja

Količinu za premaz valja prethodno utvrditi stavljanjem pokusnog premaza. Empirijske vrijednosti ovisno o sposobnosti upijanja drva: 20-40 g/m².

Uporaba

Podloga mora biti suha (vlažnost drva maks. 14 %), čvrsta, čista, mora imati svojstvo upijanja, ne smije biti masna i prašnjava. Prije uporabe dobro promućkati odn. promiješati.

Trajanje sušenja

Na temperaturi od 20° C i uz srednju vlažnost zraka suho nakon 6-8 sati i onda se može premazati.

Skladištenje

Čuvati na suhom i hladnom mjestu. U zatvorenom

stanju trajnost najmanje 5 godina. Dobro zatvoriti načetu skupnu ambalažu, ostatke prebaciti u manju skupnu ambalažu.

Zbrinjavanje

Sukladno lokalnim propisima organa vlasti. Osušeni ostaci od proizvoda mogu se zbrinjavati u kućnom otpadu.

www.festool.com/reach

Heavy-Duty

Područje primjene

Za drvo koje je izloženo jakom opterećenju u zatvorenom prostoru, npr. kuhinjske radne ploče, namještaj, parket, dječje igračke kao i ostale površine drva.

Svojstva

bez otapala, oplemenjuje drvo trajno i jamči otpornost površine. Impregnirajući, odbija vodu, otvorenih pora, propusno za paru. Postojanost na slinu i znoj sukladno normi DIN 53 160. Certificirano po DIN EN 71, 3. dio.

Sastojci

laneno ulje, suncokretovo ulje, ulje za drvo, mikronizirani vosak, ester prirodne smole, kaolin, silicijska kiselina, suhe tvari.

Direktiva za hlapljive organske spojeve - VOC

[2004/42/EC]: Ovaj proizvod sadrži maks. 1 g/l VOC-a. Granična vrijednost EU-a iznosi maks. 700 g/l (kategorija "f" od 2010.).

Specijalne informacije za obradbu

Finalno brušenje, ovisno o vrsti drva i kriterijima, granulacijom između 150 i 240. Temeljito razmazati Festoolovim spremnikom za doziranje ulja SURFIX ili alternativnim aplikatorom.

Nakon otpr. 15 minuta djelovanja primarno brušenje vršiti zelenim Festoolovim flizelinom i viškove skinuti krpom koja ne gubi vlakna.

Ovisno o zahtjevima nakon međubrušenja (npr. granulacijom 240) staviti dodatne premaze uljem i ispolirati bijelim Festoolovim flizelinom.

One-Step

Područje primjene

Za dekorativne površine koji nisu izložene jakom opterećenju u zatvorenim prostorijama: garderobe, police ili namještaj u dnevnoj sobi dobiva premaz uljem i voskom u sklopu jedne faze rada. Svojstva može se izvrsno polirati i popravljati. Nije prikladno za površine koje su izložene jakom opterećenju, kao što su kuhinjske radne ploče, stubi i podovi.

Svojstva

Smjesa ulja i voska, bez otapala, bez kobalta, sposobnost impregniranja. Elastično, antistatično. Postojanost na znoj i slinu, sukladno normi DIN 53 160.

Sastojci

Ulje šafranike, suncokretovo ulje, laneno ulje, ricinusovo ulje, ulje za drvo, ester prirodne smole,

karnauba vosak, pčelinji vosak, mikronizirani vosak, suha tvar.

Direktiva za hlapljive organske spojeve - VOC

(2004/42/EC): Ovaj proizvod sadrži maks. 1 g/l VOC-a. Granična vrijednost EU-a iznosi 700 g/l (kategorija "f" od 2010.).

Specijalne informacije za obradbu

Hladno nanošenje Festoolovim spremnikom za doziranje ulja SURFIX ili alternativnim aplikatorom na sobnim temperaturama iznad 15 °C.

Nakon otpr. 15 minuta djelovanja primarno brušenje vršiti zelenim Festoolovim flizelinom i viškove skinuti krpom koja ne gubi vlakna.

Ovisno o zahtjevima nakon međubrušenja (npr. granulacijom 240) staviti dodatne premaze uljem i ispolirati bijelim Festoolovim flizelinom.

Outdoor

Područje primjene

Proizvod služi za visokokvalitetnu obradbu uljnom smolom za sve vrste drva na otvorenom prostoru, kao npr. namještaj od tikovine i vrtni namještaj, pergole, terase od drva, plotove, opremu za dječja igrališta itd. Odlično prikladno i za tropske vrste drva, kao npr. bankirai. Visokokvalitetna biljna ulja impregniraju novo drvo i osvježavaju stara. Sa zaštitom od ultraljubičastog zračenja i zaštitnim slojem protiv osipanja gljiva.

Svojstva

Brza i jednostavna uporaba. Prirodna ulja prodiru duboko u drvo. Štite drvo od propadanja, održavaju elastičnost i sprječavaju isušenje. Također dobro osvježene za drvo koje je već premazano. Kod naknadnog premaza nije nužno prethodno izbrusiti površinu. Bez agresivnih mirisa. Postojanost na znoj i slinu, sukladno normi DIN 53160.

Sastojci

Laneno ulje, ulje za drvo, ricinusovo ulje, suncokretovo ulje, ester prirodne smole, cinkov oksid, jodopropinil butilkarbamat, suhe tvari.

Direktiva za hlapljive organske spojeve - VOC

(2004/42/EC): Ovaj proizvod sadrži maks. 1 g/l VOC-a. Granična vrijednost EU-a iznosi maks. 700 g/l (kategorija f od 2010.).

Specijalne informacije za obradbu

Festoolovim spremnikom za doziranje ulja SURFIX ili alternativnim aplikatorom nanijeti tanki i ravnomjerni sloj. Ne uporabiti na temperaturama ispod 10° C i pod izravnom insolacijom. Izbjegavati prekomjerno nakupljanje na jednom mjestu i prema potrebi pobrisati viškove.

Ovisno o zahtjevima je moguće dodatne uljne premaze staviti bez međubrušenja.

Dodatne informacije

Sadrži jodo-propinil-butil-karbamat - Može izazvati alergijske reakcije.

Reg. br. "baua": N-48038

Aktivna tvar: 0,6% (Gew%) jodo-propinil-butil-karbamat

Informācija par ražojumu - eļļas dozators

Rīkošanās ar eļļas dozatoru

skatiet 2 - 3.lpp.



Salipšana uzglabāšanas kārbā! Rūgtena eļļa! Uzglabāšana ar lietotu sūkli uzglabāšanas kārbā maks. trīs dienas.

Informācija par ražojumu - eļļas

Drošības norādījumi



Ar ražojumu piesūcinātos darba materiālus, piem., slaukāmās lupatīņas, sūklus, slīpēšanas putekļus utt. ar nenozūvušu eļļu uzglabājiet ūdenī vai iegremdējiet ūdenī un ļaujiet nožūt izklātā veidā. Pēc tam utilizējiet, jo citādi pastāv **pašuzliesmošanās risks** augu eļļas satura dēļ. Ražojums pats par sevi nav pašuzliesmojošs.

Izmantoto dabīgo izejvielu dēļ var rasties šim vielām raksturīga smaka.

Norišanas gadījumā neizraisiet vemšanu. Nekavējoties vērsieties pēc ārstu palīdzības un uzrādiet iepakojumu vai etiķeti.



Izmantojot smidzinātājus, lietojiet atļauto respiratoru.

Slīpēšanas laikā lietojiet smalko putekļu respiratoru!

Outdoor eļļas: Kaitīgs ūdens organismiem ar ilgstošām sekām. Izvairieties no izplatīšanas apkārtējā vidē. Atbrīvojoties no satura/tvertnes nodot likvidēšanai saskaņā ar vietējiem un nacionālajiem priekšrakstiem. Satur 3-iodo-2-propynyl butylcarbamate; 3-iodoprop-2-yn-1-yl butylcarbamate. Var izraisīt alerģisku reakciju.

Ievērojiet norādījumus EK drošības datu lapā, kas atrodama tīmekļvietnē www.festool.com.

Eļļas tvertnē iepildiet tikai uz etiķetes norādīto eļļu, neiepidiet blakus ražojumus.

Apstrādes laikā un pēc tās labi izvēdiniet telpas. Sargājiet no karstuma un tieša saules starojuma. Sargāt no sala!

Patēriņš

Uzklājamais daudzums jānosaka, pirms tam izdarot izmēģinājuma uzklājumu. Empīriskie dati atkarībā no koka uzsūkšanas spējas: 20-40 g/m².

Apstrāde

Pamatnei jābūt sausai (koka mitrums maks. 14 %), cietai, uzsūcošai, tīrai, bez smērvielas un putekļiem. Pirms lietošanas kārtīgi sakratiet vai pārmaisiet.

Nožūšanas laiks

20° C temperatūrā un ar vidēju gaisa mitrumu nožūst pēc 6-8 stundām, un ir iespējams krāsot.

Glabāšana

Glabājiet vēsā un sausā vietā. Neatvērtā veidā derīgs vismaz 5 gadus. Atvērtu iepakojumu labi noslēdziet, atlikumus iepildiet mazākā iepakojumā.

Utilizācija

Saskaņā ar vietējiem, oficiālajiem priekšrakstiem. Sažuvušus ražojuma atlikumus var izsviest sadzīves atkritumos.

www.festool.com/reach

Heavy-Duty

Lietošanas sfēra

Lielai slodzei pakļautie koka izstrādājumi iekš-telpās, piem., virtuves darba virsmas, mēbeles, parkets, bērnu rotaļlietas, kā arī citas koka virsmas.

Īpašības

Nesatur šķīdinātājus, ilgstoši uzlabo koka kvalitāti un garantē izturīgu virsmu. Impregnējams, ūdeni atvairošs, ar atvērtām porām, tvaiku caurlaidošs. Izturīgs pret siekalām un sviedriem saskaņā ar DIN 53 160. Pārbaudīts saskaņā ar DIN EN 71, 3.daļu.

Sastāvvielas

Linsēklu eļļa, saulespuķu eļļa, koka eļļa, mikronizēts vasks, dabisko sveķu esteris, kaolīns, silīcijskābe, sausas

VOC Direktīva (2004/42/EK): VOC (gaistošo vielu savienojumu) saturs šajā ražojumā ir maks. 1 g/l. ES limitējošā vērtība ir maks. 700 g/l (kategorija "f", sākot ar 2010.gadu).

Īpaši apstrādes norādījumi

Gala pieslīpējumam atkarībā no koka veida un prasības jāizmanto grauda izmērs no 150 līdz 240. Sadaliet pa visu virsmu, izmantojot Festool eļļas dozatoru SURFIX vai alternatīvu aplikatoru.

Pēc apm. 15 minūtēm iedarbības laika pieslīpējiet ar zaļo Festool aitas vilnas lupatiņu un atlikumus noņemiet ar drānu/lupatiņu bez plūksnām.

Atkarībā no prasības pēc starpslīpējuma (piem., ar 240 grauda izmēru) ir iespējami papildu eļļas uzklājumi, un nopulējiet ar balto Festool aitas vilnas lupatiņu.

One-Step

Lietošanas sfēra

Dekoratīvām, mazāk noslogotajām virsmām iekš-telpās: garderobes, plauktus vai dzīvojamās istabas mēbeles, izmantojot eļļu, ieeļļo un noklāj ar vasku vienā piegājienā. Lieliskas pulēšanas un labošanas īpašības

Stipri noslogotām virsmām, piem., virtuves darba virsmām, kā arī kāpnēm un grīdām nav piemērots.

Īpašības

Eļļas un vaska maisījums, nesatur šķīdinātājus, ne-satur kobaltu, impregnējams. Elastīgs, antistatisks. Izturīgs pret sviedriem un siekalām saskaņā ar DIN 53 160.

Sastāvvielas

Saflora eļļa, saulespuķu eļļa, linsēkļu eļļa, ricīna eļļa, koka eļļa, dabisko sveķu esteris, karnaubas vasks, bišu vasks, mikronizēts vasks, saunas.

VOC Direktīva (2004/42/EK): VOC (gaistošo vielu savienojumu) saturs šajā ražojumā ir maks. 1 g/l. ES limitējošā vērtība ir 700 g/l (kategorija "f", sākot ar 2010.gadu).

Īpaši apstrādes norādījumi

Uzklāšana aukstā veidā, izmantojot Festool eļļas dozatoru SURFIX vai alternatīvu aplikatoru, ja gaisa temperatūra telpā pārsniedz 15 °C.

Pēc apm. 15 minūtēm iedarbības laika pieslīpējiet ar zaļo Festool aitas vilnas lupatiņu un atlikumus noņemiet ar drānu/lupatiņu bez plūksnām.

Atkarībā no prasības pēc starpslīpējuma (piem., ar 240 grauda izmēru) ir iespējami papildu eļļas uzklājumi, un nopulējiet ar balto Festool aitas vilnas lupatiņu.

Outdoor

Lietošanas sfēra

Ražojums ir augstvērtīgs eļļas sveķu apstrādes materiāls, kas paredzēts koka izstrādājumiem ārpus telpām, piem., tīkkoka un dārza mēbelēm, lapenēm, koka terasēm, žogiem, bērnu rotaļlaukumiem utt. Ļoti labi piemērots arī tropu kokiem, piem., bangkirai. Augstvērtīgas augu eļļas impregnē jaunu koku un atjauno vecu. Ar UV aizsardzību un plēvītes aizsardzību pret sēnīšu rašanos.

Īpašības

Ātra un viegla apstrāde. Dabīgās eļļas dziļi iespiežas kokā. Tās uztur koku veselū un elastīgu, kā arī neļauj tam izžūt. Laba atjaunošana arī jau nokrāsotam kokam. Nav nepieciešama pieslīpēšana vēlākai krāsošanai. Bez nepatīkamas smakas. Izturīgs pret siekalām un sviedriem saskaņā ar DIN 53160.

Sastāvvielas

Linsēkļu eļļa, koksnes eļļa, ricīnīna eļļa, saulespuķu eļļa, dabisko sveķu esteris, cinka oksīds, jodpropinilbutilkarbamāts, saunas.

VOC Direktīva (2004/42/EK): VOC (gaistošo vielu savienojumu) saturs šajā ražojumā ir maks. 1 g/l. ES limitējošā vērtība ir maks. 700 g/l (kategorija "f", sākot ar 2010.gadu).

Īpaši apstrādes norādījumi

Sadaliet plānā un vienmērīgā kārtiņā par virsmu, izmantojot Festool eļļas dozatoru SURFIX vai alternatīvu aplikatoru. Neapstrādājiet, ja temperatūra ir zemāka par 10° C, un tiešā saules starojumā. Nepieļaujiet peļķu veidošanos, ja nepieciešams, noslaukiet pārpalikumus.

Atkarībā no prasības bez starpslīpējuma ir iespējami papildu eļļas uzklājumi.

Papildu norādījumi

Satur jodo-propinil-butil-karbamātu - var izraisīt alerģiskas reakcijas.

baua reģ. nr.: N-48038

Aktīvā viela: 0,6% (svara %) jodo-propinil-butil-karbamāts

Alyvatorius – informacija apie produktą

Alyvatoriaus naudojimas

žr. 2 - 3 psl.



Saugojimo dėžėje laikomi produktai gali susiklijuoti! Aliejus gali suplėkti!

Alyvatorių su panaudota kempine saugojimo dėžėje laikyti ne ilgiau kaip tris dienas.

Alyvos – informacija apie produktą

Saugos nurodymai



Šiuo produktu įmirkusias darbinės medžiagas, kaip šluostes, kempines, taip pat šlifavimo dulkes ir t. t., kuriose alyva dar neišdžiūvusi, laikyti vandenyje arba panardinti į vandenį ir išskleidus palikti džiūti. Paskui utilizuoti, priešingu atveju kyla **savaiminio užsidegimo pavojus** dėl medžiagose esančio augalinio aliejaus. Pats produktas nėra savaimė užsidegantis.

Dėl naudojamų natūralių žaliavų gali jaustis tipiškas kvapas.

Nurijus neskatinti vėmimo. Nedelsiant kreiptis į gydytoją ir parodyti jam šią pakuotę arba etiketę.



Naudojant purškimo įrenginius, užsidėti apbruotą respiratorių.

Šlifuojant užsidėti smulkių dulkių kaukę!

Outdoor Alyvos: Kenksminga vandens organizmams, sukelia ilgalaikius pakitimus. Saugoti, kad nepatektų į aplinką. Turinį/talpyklą išpilti (išmesti) į pagal vietines ir nacionalines Atliekų šalinimo. Sudėtyje yra 3-iodo-2-propynyl butylcarbamate; 3-iodoprop-2-yn-1-yl butylcarbamate. Gali sukelti alerginę reakciją.

Atkreipkite dėmesį į EB saugos duomenų lapo, kurį rasite tinklalapyje www.festool.com, duomenis.

Į alyvos bakelį pilti tik etiketėje nurodytą alyvą ir jokiū būdu ne kitų gamintojų produktus.

Apdorojimo metu ir po jo gerai vėdinti patalpas.

Saugoti nuo karščio ir tiesioginių saulės spindulių.

Saugoti nuo šalčio!

Suvartojimas

Tepamo sluoksnio masę reikia nustatyti iš anksto, užtepant bandomąjį sluoksnį. Patirtimi pagrįsti duomenys, priklausomai nuo medienos sugėrimo: 20–40 g/m².

Apdorojimas

Pagrindas turi būti sausas (medienos drėgnumas ne didesnis kaip 14 %), tvirtas, sugeriantis, švarus, be dulkių ir riebalų. Prieš vartojant gerai suplakti arba išmaišyti.

Džiūvimo trukmė

Esant 20 °C temperatūrai ir vidutiniam oro drėgnumui, po 6–8 valandų paviršius yra sausas ir gali būti vėl tepamas.

Sandėliavimas

Laikyti sausoje ir vėsioje vietoje. Neatidarytą galima laikyti ne trumpiau kaip 5 m. Atidarytą indą gerai už-

daryti, likučius perpilti į mažesnę indą.

Utilizavimas

Laikytis vietinių valdžios organų instrukcijų. Sudžiūvusius produkto likučius galima išmesti į buitinius šiukšlynus.

www.festool.com/reach

Heavy-Duty

Naudojimo sritis

Stipriai apkraunamiems mediniams paviršiams patalpų viduje, pvz., virtuvės stalviršiams, baldams, parketui, vaikų žaislams ir kt.

Savybės

Sudėtyje nėra tirpiklių, negrįžtamai sutaurina medieną ir garantuoja atsparų paviršių. Impregnuoja, atstumia vandenį, turi atviras poras, praleidžia garus. Atsparus seilėms ir prakaitui pagal DIN 53 160. Patikrintas pagal DIN EN 71, 3 dalį.

Ingredientai

linų aliejus, saulėgražų aliejus, medžio aliejus, mikronizuotas vaškas, natūralių sėklų esteris, kaolinas, silicio rūgštis, sikatyvai.

Organinių tirpiklių (VOC) direktyva (2004/42/EC):

organinių tirpiklių kiekis šiame produkte yra mažesnis kaip 1 g/l. ES maksimali ribinė reikšmė yra 700 g/l („f“ kategorija nuo 2010 m.).

Specialieji naudojimo nurodymai

Galutiniam šlifavimui, priklausomai nuo medienos rūšies ir reikalavimų, naudoti 150–240 grūdėtumo šlifavimo priemonės. Gerai paskirstyti „Festool“ alyvatoriumi SURFIX arba alternatyviu aplikatoriumi. Po maždaug 15 minučių nušifuoti žaliu „Festool“ veltiniu, likučius pašalinti plaušų neturinčia šluoste ar skudurėliu.

Priklausomai nuo reikalavimų, po tarpinio šlifavimo (pvz., 240 grūdėtumo šlifavimo priemone) tepti kitus alyvos sluoksnius ir nupoliruoti baltu „Festool“ veltiniu.

One-Step

Naudojimo sritis

Dekoratyviems, mažai apkraunamiems paviršiams patalpų viduje: rūbinės, lentynos ar gyvenamojo kambario baldai viena darbine operacija alyvuojami ir vaškuojami. Puikiai tinka poliravimui ir remontui. Netinka stipriai apkraunamiems paviršiams, kaip virtuvės stalviršiams, laiptams ir grindims.

Savybės

Alyvos ir vaško mišinys, sudėtyje nėra tirpiklių ir ko-balto, impregnuoja. Elastinis, antistatinis. Atsparus prakaitui ir seilėms pagal DIN 53 160.

Ingredientai

dygminių aliejus, saulėgražų aliejus, linų aliejus, ricinos aliejus, medžio aliejus, natūralių sėklų esteris, karnaubos vaškas, bičių vaškas, mikronizuotas vaškas, sikatyvas.

Organinių tirpiklių (VOC) direktyva (2004/42/EC):

organinių tirpiklių kiekis šiame produkte yra mažesnis kaip 1 g/l. ES ribinė reikšmė yra 700 g/l („f“ kategorija nuo 2010 m.).

Specialieji naudojimo nurodymai

Šaltas aliejus tepamas „Festool“ alyvatoriumi SUR-FIX arba alternatyviu aplikatoriumi, esant aukštesnei kaip 15 °C patalpos temperatūrai.

Po maždaug 15 minučių nušlifuoti žaliu „Festool“ veltiniu, likučius pašalinti plaušų neturinčia šluoste ar skudurėliu.

Priklausomai nuo reikalavimų, po tarpinio šlifavimo [pvz., 240 grūdėtumo šlifavimo priemone] tepti kitus alyvos sluoksnius ir nupoliruoti baltu „Festool“ veltiniu.

Outdoor

Naudojimo sritis

Šis produktas yra aukštos kokybės aliejaus-dervy lakas, skirtas visiems mediniams paviršiams lauke, pvz., tiko medienos ir sodo baldams, pergolėms, medinėms terasoms, tvoroms, vaikų žaidimų aikštelių įrenginiams ir t. t. Labai gerai tinka ir tropinei medienai, pvz., bangkirai. Aukštos kokybės augaliniai aliejai impregnuoja naują ir atšviežina seną medieną. Turi UV apsaugą bei apsauginę plėvelę nuo grybelių.

Savybės

Greitas ir lengvas apdorojimas. Natūralūs aliejai

įsiskverbia giliai į medieną. Jie išlaiko medieną elastingą ir neleidžia išdžiūti. Gerai atšviežina ir jau apdorotą medieną. Vėliau užtepus papildomą sluoksnį, nereikia pašlifavimo. Neturi kvapo. Atsparus prakaitui ir seilėms pagal DIN 53160.

Ingredientai

linų aliejus, medžio aliejus, ricinos aliejus, saulėgražų aliejus, natūralių sakų esteris, cinko oksidas, jodopropinilo butilo karbamatas, sikatyvai.

Organinių tirpiklių (VOC) direktyva (2004/42/EC):

organinių tirpiklių kiekis šiame produkte yra mažesnis kaip 1 g/l. ES maksimali ribinė reikšmė yra 700 g/l („f“ kategorija nuo 2010 m.).

Specialieji naudojimo nurodymai

Plonai ir tolygiai užtepti „Festool“ alyvatoriumi SUR-FIX arba alternatyviu aplikatoriumi. Nedirbti esant žemesnei kaip 10 °C temperatūrai, taip pat tiesioginiuose saulės spinduliuose. Vengti nuotėkų ir san-kaupy, perteklių nuvalyti šluoste.

Priklausomai nuo reikalavimų, tepti kitus alyvos sluoksnius galima ir be tarpinio šlifavimo.

Papildomi nurodymai

Sudėtyje yra jodo-propynyl-butyl-carbamato – gali sukelti alergines reakcijas.

BauA (Vokietijos Darbų saugos ir darbo medicinos federalinė žinyba) reg. Nr. N-48038

Veiklioji medžiaga: 0,6 % (svorio %) jodo-propynyl-butyl-carbamatas

Informacije o oljniku

Rokovanje z oljnikom

glejte strani 2 - 3.



Zlepljenje v škattli za shranjevanje! Žarko olje! Shranjevanje z rabljeno gobo v škattli za shranjevanje največ tri dni.

Informacije o oljih

Varnostna opozorila



Delovna sredstva kot so npr. čistilne krpe, gobe, brusilni prah itd., ki so bila prepojena z izdelkom in se olje še ni posušilo, shranite v vodi ali pa jih potopite v vodo in jih nato razgrnite in počakajte, da se posušijo. Sredstva nato odstranite, saj obstaja nevarnost **samovžiga** zaradi vsebnosti rastlinskega olja. Sam izdelek ni samovnetljiv.

Zaradi uporabljenih naravnih surovin lahko pride do tipičnih vonjav.

V primeru zaužitja ne skušajte izzvati bljuvanja. Takoj poiščite zdravniško pomoč in pokažite embalažo ali etiketo.



Pri uporabi naprav za pršenje nosite odobreno zaščito dihal.

Med brušenjem nosite masko za fin prah!

Outdoor oljih: Škodljivo za vodne organizme, z dolgotrajnimi učinki. Preprečiti sproščanje v okolje. Odstraniti vsebino/posodo v skladu z lokalnimi in nacionalnimi predpisi odlaganje. Vsebuje 3-iodo-2-propynyl butylcarbamate; 3-iodoprop-2-yn-1-yl butylcarbamate. Lahko povzroči alergijski odziv. Upošteвайте navedbe v ES-varnostnem listu, ki ga najdete na naslovu www.festool.com.

V posodo za olje nalivajte samo olje, ki je označeno na etiketi. Ne dolivajte tujih izdelkov.

Med in po obdelavi poskrbite za dobro prezračevanje prostorov.

Zaščitite pred toploto in neposrednim sončnim sevanjem.

Zaščitite pred mrazom!

Uporaba

Količino nanosa določite s poskusom pred obdelavo. Izkvstvene vrednosti glede na vpojnost lesa: 20-40 g/m².

Predelava

Podlaga mora biti suha (vlažnost lesa največ 14%), trdna, vpojna, čista, razmaščena in brez prahu. Pred uporabo dobro pretresite oz. premešajte.

Čas sušenja

Pri 20 °C in srednji vlažnosti zraka se posuši v 6-8 urah in se lahko prebarva.

Skladiščenje

Hranite na hladnem in suhem mestu. Rok uporabe neodprtega izdelka je vsaj 5 let. Načeto posodo dobro zaprite, ostanke prelijte v manjše posode.

Odstranjanje

Skladno z lokalnimi zakonskimi predpisi. Zasušene ostanke izdelka lahko odstranite z gospodinjstskimi odpadki.

www.festool.com/reach

Heavy-Duty

Področje uporabe

Za močno obremenjen les v zaprtih prostorih, npr. kuhinjske delovne površine, pohištvo, parket, otroške igranje in druge lesene površine.

Lastnosti

Ne vsebuje topil, trajno oplemeniti les in jamči za obstojno površino. Impregnacijsko delovanje, odbija vodo, odpira pore, prepušča paro. Obstojno na slino in znoj po DIN 53 160. Preizkušeno po DIN EN 71, delu 3.

Sestavine

Laneno olje, sončnično olje, olje za les, mikroniziran vosek, naravna smola, kaolin, silicijeva kislina, suhe snovi

Direktiva HOS (2004/42/ES): Vsebnost HOS v tem izdelku je največ 1 g/l. Mejna vrednost EU je 700 g/l (kategorija "f" od 2010).

Posebna navodila za obdelavo

Za končno brušenje uporabite zrnavost 150 ali 240, odvisno od vrste lesa in zahtev. Skrbno porazdelite z oljnikom Festool SURFIX ali z drugim aplikatorjem.

Pustite delovati pribl. 15 minut, nato pa vtrite z zelenim flisom Festool, ostanke pa odstranite s krpo, ki ne pušča vlaken.

Odvisno od zahtev po vmesni obdelavi (npr. z zrnavostjo 240) naredite še več nanosov olja in spolirajte z belim flisom Festool.

One-Step

Področje uporabe

Za dekorativne, manj obremenjene površine v zaprtih prostorih: garderobe, regale ali pohištvo v dnevnih sobah naoljite in povoskate z oljem v enem samem koraku. Izjemne polirne in reparaturne lastnosti

Ni primerno za močno obremenjene površine kot so kuhinjske delovne površine, stopnice, in podi.

Lastnosti

Zmes olja in voska, ne vsebuje topil, brez kobalta, impregnira. Elastično, antistatično. Obstojno na slino in znoj po DIN 53 160.

Sestavine

Rumenikovo olje, sončnično olje, laneno olje, ricinusovo olje, olje za les, naravna smola, karnauba vosek, čebelji vosek, mikroniziran vosek, suhe snovi.

Direktiva HOS (2004/42/ES): Vsebnost HOS v tem izdelku je največ 1 g/l. Mejna vrednost EU je 700 g/l (kategorija "f" od 2010).

Posebna navodila za obdelavo

Nanos je hladen z oljnikom Festool SURFIX ali z alternativnim aplikatorjem pri temperaturah zraka v prostoru nad 15 °C.

Pustite delovati pribl. 15 minut, nato pa vtrite z zelenim flisom Festool, ostanke pa odstranite s krpo, ki ne pušča vlaken.

Odvisno od zahtev po vmesni obdelavi (npr. z zrna-
vostjo 240) naredite še več nanosov olja in spolirajte z belim flisom Festool.

Outdoor

Področje uporabe

Ta izdelek je visokokakovostna oljna smola za vse vrste lesa za zunanjo uporabo, npr. za pohištvo iz ti-
kovine in vrtno pohištvo, pergole, lesene terase, og-
raja, otroška igrala itd. Zelo primeren je tudi za trop-
ski les, npr. bangkirai. Visokokakovostna rastlinska
olja impregnirajo nov les in osvežijo starega. Z UV-
zaščito in filmsko zaščito pred plesnijo.

Lastnosti

Hitra in enostavna obdelava. Naravna olja vdrejo
globoko v les. Les ostane zdrav in elastičen, hkrati
pa se ne izsuši. Dobra osvežitev tudi za les, ki je že
obdelan. Premaza ni potrebno brusiti. Ne obreme-
njuje z vonjavami. Obstojno na slino in znoj po DIN
53160

Sestavine

Laneno olje, olje za les, ricinusovo olje, sončnično
olje, naravna smola, cinkov oksid, iodopropinil
butilkarbamat, suhe snovi.

Direktiva HOS (2004/42/ES): Vsebnost HOS v tem
izdelku je največ 1 g/l. Mejna vrednost EU je 700 g/l
(kategorija "f" od 2010).

Posebna navodila za obdelavo

Tanko in enakomerno porazdelite z oljnikom Festool
SURFIX ali z drugim aplikatorjem. Ne obdelujte pri
temperaturah pod 10 °C ali pri neposrednem
sončnem sevanju. Izogibajte se nastanku luž in po
potrebi obrišite ostanke.

Glede na potrebe je možno več nanosov olja brez
vmesnega brušenja.

Dodatna navodila

Vsebuje jodo propinil-butil-karbamat - Lahko izzo-
ve alergične reakcije.

Reg. št. baa: N-48038

Snov: 0,6% (utež. %) jodo propinil-butil-karbamata

Termékinformáció az olajadagolóhoz

Az olajadagoló kezelése

Lásd 2 - 3. oldal



Beleragadhat a tárolódobozba! Avas olaj! Használt szivaccsal max. három napig tárolja a tárolódobozban.

Termékinformáció az olajokhoz

Biztonsági előírások



A munkavégzéshez használt és a termékkel átitatott, például tisztítórongyokat, szivacsokat, csiszolóporokat stb., amelyekben nem száradt meg az olaj, vízben kell tárolni vagy vízbe kell meríteni, majd kiterítve meg kell szárítani. Ártalmatlanságra csak ezután kerülhet sor, különben **öngyulladásveszély** áll fenn a növényiolaj-tartalom miatt. A termék önmagában nem hajlamos öngyulladásra.

A felhasznált természetes nyersanyagok miatt jellegzetes szag keletkezhet.

Lenyelés esetén tilos hánytatni! Azonnal orvoshoz kell fordulni, és meg kell mutatni neki a csomagolást vagy a címkét.



Permetező készülék használata esetén viseljen megfelelő légzőmaszkot.
Csiszolásakor viseljen finompormaszkot!

Outdoor olaj: Ártalmas a vízi élővilágra, hosszan tartó károsodást okoz. Kerülni kell az anyagnak a környezetbe való kijutását. A tartalom/edény elhelyezése hulladékként: a helyi / országos előírásoknak (meghatározandó) megfelelően. 3-iodo-2-propynyl butylcarbamate; 3-iodoprop-2-yn-1-yl butylcarbamate-t tartalmaz. Allergiás reakciót válthat ki. Vegye figyelembe a www.festool.com honlapon található EK-biztonsági adatlapot.

Az olajtartályokba csak a címkén feltüntetett olajat szabad felhasználni, más gyártmányú olaj utántöltése nem engedélyezett.

A megmunkálás során és utána alaposan szellőztetni kell a helyiségeket.

Óvni kell a hőtől és a közvetlen napsugárzástól.

Védje a fagyótól!

Felhasználás

A felhordási mennyiséget előzőleg próbafelhordással kell meghatározni. Tapasztalati értékek, a fa nedvszívóképességétől függően: 20-40 g/m².

Feldolgozás

Az alapfelületnek száraznak (fa esetén legfeljebb 14% nedvességtartalmúnak), szilárdnak, nedvszívónak, tisztának, zsír- és pormentesnek kell lennie. Használat előtt alaposan fel kell rázni vagy keverni.

Szárítási idő

20 °C és közepes páratartalom mellett 6-8 óra után száraz és festhető.

Tárolás

Hűvös, száraz helyen tárolandó. Bontatlan állapot-

ban legalább 5 évig tárolható. A megkezdett tárolóedényeket gondosan zárja le, a maradékot töltsse át kisebb tárolóedényekbe.

Hulladékkezelés

A helyi hatósági előírásoknak megfelelően. A termék beszáradt maradéka háztartási hulladék közé helyezhető.

www.festool.com/reach

Heavy-Duty (Nagy igénybevételre tervezve)

Alkalmazási terület

Nagy igénybevételnek kitett beltéri fafelületek, pl. konyhai munkalapok, bútorok, parketta, gyermekjátékok és hasonlók kezelésére.

Tulajdonságok

Oldószermentes, tartósan nemesíti a fát és ellenálló felületet biztosít. Impregnál, víztaszító, nyíltpórusú, gőzáteresztő. Nyál- és izzadságálló a DIN 53 160 szerint. Bevizsgálva a DIN EN 71 szabvány 3. része szerint

Alkotóelemek

Lenolaj, napraforgóolaj, faolaj, mikronizált viasz, természetes gyanta-észter, kaolin, kovasav, szárazanyagok

Illékony szerves vegyületekről szóló irányelv

(2004/42/EK): A termékben található illékony szerves vegyületek mennyisége legfeljebb 1 g/l. Az EU-ban engedélyezett határérték max. 700 g/l (2010-től „f” kategória).

Speciális feldolgozási tudnivalók

A fajfajától és a követelményektől függően végső csiszolás 150-240-es szemcsemérettel. Alaposan szét kell osztani SURFIX Festool olajadagolóval vagy más applikátorral.

Kb. 15 perces hatóidő után zöld Festool filc használatával fel kell csiszolni, majd a maradékokat szálfmentes kendővel/ronggyal kell eltávolítani.

A köztes csiszolásra vonatkozó követelményektől függően (pl. 240-es szemcsemérettel) hordjon fel további olajat, és polírozza a felületet fehér Festool filc használatával.

One-Step (Egy lépés)

Alkalmazási terület

Dekoratív, kisebb igénybevételnek kitett beltéri felületek: ruhásszekrények, polcok vagy nappali szobai bútorok olajozása és viasszal való bevonása elvégezhető egy munkamenetben. Kitűnő polírozó és javítási tulajdonságokkal rendelkezik.

Nem alkalmas nagy igénybevételnek kitett felületekhez, például konyhai munkalapokhoz, valamint lépcsőköz és padlókhöz.

Tulajdonságok

Olaj-viasz keverék, oldóanyagmentes, kobaltmentes, impregnáló. Elasztikus, antisztatikus. Nyál- és izzadságálló a DIN 53 160 szabvány szerint.

Alkotóelemek

Sáfrányolaj, napraforgóolaj, lenolaj, ricinusolaj, faolaj, természetes gyanta-észter, karnaubaviasz,

méhviasz, mikronizált viasz, szárazanyagok.

Illékony szerves vegyületekről szóló irányelv

(2004/42/EK): A termékben található illékony szerves vegyületek mennyisége legfeljebb 1 g/l. Az EU-ban engedélyezett határérték 700 g/l (2010-től „f” kategória).

Speciális feldolgozási tudnivalók

Felhordható hidegen Festool SURFIX olajadagolóval vagy más applikátorral, amennyiben a helyiség hőmérséklete magasabb, mint 15 °C.

Kb. 15 perces hatóidő után zöld Festool filc használatával fel kell csiszolni, majd a maradékokat szálmentes kendővel/ronggyal kell eltávolítani.

A köztes csiszolásra vonatkozó követelményektől függően (pl. 240-es szemcsemérettel) hordjon fel további olajat, és polírozza a felületet fehér Festool filc használatával.

Outdoor (Kültéri alkalmazás)

Alkalmazási terület

A termék kiváló minőségű olajgyanta kezelést biztosít mindenfajta kültéri faanyaghoz, így például tikkfa és más kerti bútorokhoz, lugasokhoz, fateraszokhoz, kerítésekhez, gyermekjátékszerekhez stb.. Kiválóan alkalmas trópusi fákhhoz, mint például a bangkirai. Az értékes növényi olajok impregnálják az új fát, és felfrissítik a régit. UV-védelemmel és filmvédelemmel gombaképződés ellen.

Tulajdonságok

Gyors és könnyű feldolgozás. A természetes olajok mélyen behatolnak a fába. Egészségesen és rugalmasan tartják, nem engedik kiszáradni. Kiválóan felfrissítik a már festett fát is. Utólagos festésnél nincs szükség csiszolásra. Nincsen kellemetlen szaga. Nyál- és izzadságálló a DIN 53160 szerint.

Alkotóelemek

Lenolaj, faolaj, ricinusolaj, napraforgóolaj, természetes gyanta-észter, cink-oxid, jód-propinil-butil-karbamát, szárazanyagok.

Illékony szerves vegyületekről szóló irányelv

(2004/42/EK): A termékben található illékony szerves vegyületek mennyisége legfeljebb 1 g/l. Az EU-ban engedélyezett határérték max. 700 g/l (2010-től „f” kategória).

Speciális feldolgozási tudnivalók

Vékonyan és egyenletesen kell felhordani SURFIX Festool olajadagolóval vagy más applikátorral. Nem szabad 10 °C alatti hőmérsékleten vagy közvetlen napsugárzásnak kitéve feldolgozni. Kerülje a megfolyást, a felesleget adott esetben törölje le.

A követelményeknek megfelelően köztes csiszolás nélkül további olajfelhordás lehetséges.

Kiegészítő megjegyzések

Jód-propilin-butil-karbamátot tartalmaz – allergiás reakciókat okozhat.

Sorozat reg.szám: N-48038

Hatóanyag: 0,6% (tömeg%) jodo-propinil-butil-karbamát

Πληροφορίες προϊόντος, τροφοδότης λαδιού

Χειρισμός του τροφοδότη λαδιού

Βλέπε σελίδες 2 - 3.



Κόλληση στο κουτί φύλαξης! Ταγγισμένο λάδι! Αποθήκευση με μεταχειρισμένο σφουγγάρι στο κουτί φύλαξης το πολύ τρεις ημέρες.

Πληροφορίες προϊόντος, λάδια

Υποδείξεις ασφαλείας



Φυλάγετε τα εμποτισμένα με το λάδι υλικά εργασίας, όπως π.χ. πανιά καθαρισμού, σφουγγάρια, σκόνη λείανσης

κτλ. με μη αποξηραμένο λάδι, σε νερό ή βυθίστε τα στο νερό και αφήστε τα να στεγνώσουν απλωμένα. Μετά αποσύρετε τα, επειδή διαφορετικά υπάρχει **κίνδυνος αυτοανάφλεξης** λόγω της περιεκτικότητας φυτικού λαδιού. Το ίδιο το προϊόν δεν αναφλέγεται από μόνο του.

Λόγω των φυσικών πρώτων υλών που χρησιμοποιούνται μπορεί να εμφανιστεί μια χαρακτηριστική οσμή. Σε περίπτωση κατάποσης μην προκαλέσετε εμετό. Ζητήστε αμέσως τη συμβουλή γιατρού και δείξτε τη συσκευασία ή την ετικέτα.



Σε περίπτωση χρήσης συσκευών ψεκασμού χρησιμοποιείται μια εγκεκριμένη προστασία αναπνοής (μάσκα προσώπου).

Κατά τη λείανση φοράτε μάσκα λεπτής σκόνης!

Outdoor λάδια: Επιβλαβές για τους υδρόβιους οργανισμούς, με μακροχρόνιες επιπτώσεις. Να αποφεύγεται η ελευθέρωση στο περιβάλλον. Διάθεση του περιεχομένου/περιέκτη σε συμμόρφωση με τους τοπικούς και εθνικούς κανονισμούς. Περιέχει 3-iodo-2-propargyl butylcarbamate; 3-iodoprop-2-yn-1-yl butylcarbamate. Μπορεί να προκαλέσει αλλεργική αντίδραση.

Προσέξτε τα στοιχεία στο δελτίο δεδομένων ασφαλείας ΕΚ, θα το βρείτε στη διεύθυνση www.festool.com. Βάλτε στο δοχείο λαδιού μόνο το λάδι που αναφέρεται στην ετικέτα, μη συμπληρώσετε προϊόντα ξένων οίκων. Κατά τη διάρκεια της επεξεργασίας και μετά την επεξεργασία εξασερίστε καλά τους χώρους.

Προστατεύετε το υλικό από τη θερμότητα και την άμεση ηλιακή ακτινοβολία.

Προστατέψτε από τον παγετό!

Κατανάλωση

Η ποσότητα επάλειψης πρέπει να εξακριβωθεί προηγουμένως με δοκιμαστική επάλειψη. Εμπειρικές τιμές ανάλογα με την ικανότητα απορρόφησης του ξύλου: 20-40 g/m².

Επεξεργασία

Η επιφάνεια πρέπει να είναι στεγνή (μέγιστη υγρασία ξύλου 14 %), σταθερή, απορροφητική, καθαρή, χωρίς λίπος και σκόνη. Πριν τη χρήση ανακινήστε ή ανακατέψτε καλά το υλικό.

Χρόνος ξήρανσης

Στους 20° C και σε μέτρια υγρασία αέρα μετά από 6-8 ώρες η επιφάνεια είναι στεγνή και μπορεί να επιχριστεί.

Αποθήκευση

Αποθηκεύετε το υλικό σε ψυχρό και στεγνό μέρος. Κλειστό μπορεί να διατηρηθεί το ελάχιστο 5 χρόνια. Κλείνετε καλά τα αρχιμισμένα δοχεία, μεταγγίζετε το υλικό που μένει σε μικρότερα δοχεία.

Απόσυρση

Σύμφωνα με τους τοπικούς, επίσημους κανονισμούς. Τα αποζηραμένα υπολείμματα του προϊόντος μπορούν να αποσυρθούν στα οικιακά απορρίμματα. www.festool.com/reach

Heavy-Duty (βαριάς χρήσης)

Πεδίο εφαρμογής

Για πολύ καταπονούμενα ξύλα στον εσωτερικό χώρο, π.χ. πάγκοι εργασίας σε κουζίνες, έπιπλα, δάπεδα παρκέ, παιδικά παιχνίδια καθώς και άλλες ξύλινες επιφάνειες.

Ιδιότητες

Εξευγενίζει το ξύλο, χωρίς διαλύτες, σε μόνιμη βάση και εγγυάται μια ανθεκτική εξωτερική επιφάνεια. Κατάλληλο για εμποτισμό, υδρόφοβο, πορώδες, διαπερατό στον ατμό. Ανθεκτικό στο σίελο και στον ιδρώτα κατά DIN 53 160. Ελεγμένο κατά DIN EN 71, μέρος 3.

Συστατικά

Λινέλαιο, ηλιέλαιο, ξυλέλαιο, μικροκονιοποιημένος κηρός, εστέρας φυσικής ρητίνης, καολίνη, πυριτικό οξύ, αποξηραντικά

Οδηγία VOC (2004/42/ΕΚ): Το περιεχόμενο πτητικών οργανικών ουσιών (VOC) αυτού του προϊόντος είναι το

πολύ 1 g/l. Η μέγιστη οριακή τιμή ΕΕ ανέρχεται στα 700 g/l (κατηγορία "f" από το 2010).

Ειδικές υποδείξεις επεξεργασίας

Τελικό φινιρίογα με το είδος του ξύλου και τις απαιτήσεις μεταξύ 150αρας έως 240αρας κόκκωσης. Μοιράστε το λάδι καλά με τροφοδότη λαδιού SURFIX της Festool ή με εναλλακτικό Applikator. Μετά ένα χρόνο δράσης περίπου 15 λεπτών λειάνετε την επιφάνεια με πράσινο κετσέ Festool και απομακρύνετε ό,τι περισσεύει με ένα πανί χωρίς νουόδια. Ανάλογα με τις απαιτήσεις μετά την ενδιάμεση λείανση (π.χ. με 240αρα κόκκωση) περαιτέρω επαλειψίσει λαδιού και γυάλισμα με λευκό κετσέ Festool.

One-Step (ένα βήμα)

Πεδίο εφαρμογής

Για διακοσμητικές, μικρής καταπόνησης επιφάνειες στον εσωτερικό χώρο: Γκαρνταρόμπες, ράφια ή έπιπλα καθιστικού λαδώνονται και κερώνονται με το λάδι σ' ένα βήμα. Εξαιρετικές ιδιότητες στιλβωσης και επισκευής. Ακατάλληλο για ισχυρά καταπονούμενες επιφάνειες, όπως πάγκοι εργασίας σε κουζίνες, σκάλες και δάπεδα.

Ιδιότητες

Μείγμα λαδιού και κεριού, χωρίς διαλύτες, χωρίς κοβάλτιο, κατάλληλο για εμποτισμό. Ελαστικό, αντιστατικό. Ανθεκτικό στον ιδρώτα και στο σίελο κατά DIN 53 160.

Συστατικά

Καρθαμέλαιο, ηλιέλαιο, λινέλαιο, κικινέλαιο,

Ξυλέλαιο, εστέρας φυσικής ρητίνης, καρναουβικός κηρός, κηρός μελισσών, μικροκονιοποιημένος κηρός, αποξηραντικό.

Οδηγία VOC (2004/42/EK): Το περιεχόμενο πτητικών οργανικών ουσιών (VOC) αυτού του προϊόντος είναι το πολύ 1 g/l. Η οριακή τιμή ΕΕ ανέρχεται στα 700 g/l (κατηγορία "f" από το 2010).

Ειδικές υποδείξεις επεξεργασίας

Κρύα επάλειψη με τροφοδότη λαδιού SURFIX της Festool ή εναλλακτικό Applikator σε θερμοκρασίες περιβάλλοντος πάνω από 15 °C.

Μετά ένα χρόνο δράσης περίπου 15 λεπτών λειάνετε την επιφάνεια με πράσινο κετσέ Festool και απομακρύνετε ό,τι περισσεύει με ένα πανί χωρίς νχούδια.

Ανάλογα με τις απαιτήσεις μετά την ενδιάμεση λείανση (π.χ. με 240αρη κόκκωση) περαιτέρω επαλείψετε λαδιού και γυάλισμα με λευκό κετσέ Festool.

Outdoor (εξωτερικά)

Πεδίο εφαρμογής

Το προϊόν είναι μια υψηλής ποιότητας επεξεργασία με ρητινέλαιο για όλα τα ξύλα στον εξωτερικό χώρο, όπως π.χ. έπιπλα από σκληρό ξύλο τικ και έπιπλα κήπου, πέργκολες, ξύλινες βεράντες, περιφράξεις, παιχνίδια παιδιών, κτλ. Πολύ κατάλληλο επίσης για τροπικά ξύλα, όπως π.χ. bangkirai. Τα υψηλής ποιότητας φυτικά λάδια εμποτίζουν το νέο ξύλο και φρεσκάρουν ξανά το παλιό. Προστασία από την υπεριώδη ακτινοβολία (UV) και φιλμ προστασίας από μύκητες.

Ιδιότητες

Γρήγορη και εύκολη επεξεργασία. Τα φυσικά λάδια εισχωρούν βαθιά μέσα στο ξύλο. Το διατηρούν υγιές και ελαστικό και δεν το αφήνουν να ξηραθεί. Καλό φρεσκάρισμα επίσης για ήδη επιχρισμένα ξύλα. Δεν είναι απαραίτητη καμία λείανση μετά την επανεπεξεργασία. Καμία όχληση οσμής. Ανθεκτικό στο σιέλο και στον ιδρώτα κατά DIN 53160.

Συστατικά

Λινέλαιο, Ξυλέλαιο, κικινέλαιο, πλιέλαιο, εστέρας φυσικής ρητίνης, οξειδίο του ψευδαργύρου, ιωδοπροπινυλοβουτυλοκαρβαμικό, αποξηραντικά.

Οδηγία VOC (2004/42/EK): Το περιεχόμενο πτητικών οργανικών ουσιών (VOC) αυτού του προϊόντος είναι το πολύ 1 g/l. Η μέγιστη οριακή τιμή ΕΕ ανέρχεται στα 700 g/l (κατηγορία f από το 2010).

Ειδικές υποδείξεις επεξεργασίας

Επιχρίστε το λάδι λεπτά και ομοιόμορφα με τροφοδότη λαδιού SURFIX της Festool ή με εναλλακτικό Applikator. Μην επεξεργάζεστε το λάδι σε θερμοκρασίες κάτω από 10° C και κάτω από την άμεση ηλιακή ακτινοβολία. Αποφεύγετε τη δημιουργία λιμνάσματος και σκουπίζετε ενδεχομένως το λάδι που περισσεύει. Ανάλογα με τις απαιτήσεις είναι δυνατές περαιτέρω επαλείψεις λαδιού χωρίς ενδιάμεση λείανση.

Πρόσθετες υποδείξεις

Περιέχει βουτυλοκαρβαμικό ιωδοπροπινύλιο - Μπορεί να προκαλέσει αλλεργικές αντιδράσεις.
Αριθ. καταχ. ΒΑυΑ: N-48038
Δραστική ουσία: 0,6 % (% κατά βάρος) βουτυλοκαρβαμικό ιωδοπροπινύλιο

Informácia o výrobku – pomôcka na dávkovanie a nanášanie oleja

Manipulácia s pomôckou na dávkovanie a nanášanie oleja

pozrite si strany 2 - 3.



Prilepenie v uskladňovacej schránke!
Pokazený olej! Skladovanie s použitou špongiou v uskladňovacej schránke – max. tri dni.

Informácia o výrobku – oleje

Bezpečnostné upozornenia



Pracovné materiály navlhčené pomocou tohto výrobku, ako sú napríklad handry, špongie, brúsny prach a podobne s obsahom nevysušeného oleja odložte alebo ponorte do vody a rozprestrené nechajte uschnúť. Potom ich zlikvidujte, pretože v opačnom prípade hrozí **nebezpečenstvo samovznietenia**, kvôli obsahu rastlinného oleja. Výrobok sám osebe nie je samozápalný.

Z dôvodu použitia prírodných surovín môže vzniknúť zápach typický pre jednotlivé druhy týchto surovín.

V prípade prehltnutia nevyvolávajte zvracanie. Ihneď si vyžiadajte lekársku pomoc a ukážte obal alebo etiketu.



Pri použití zariadení na nástrek noste schválenú ochranu dýchacích ciest.

Pri brúsení noste masku na zachytávanie jemného prachu!

Outdoor-oleje: Škodlivý pre vodné organizmy, s dlhodobými účinkami. Zabráňte uvoľneniu do životného prostredia. Zneškodnite obsah/nádobu v súlade s miestnymi a národnými predpismi, likvidácii. Obsahuje 3-iodo-2-propynyl butylcarbamate; 3-iodo-prop-2-yn-1-yl butylcarbamate. Môže vyvolať alergickú reakciu.

Dbajte na dodržiavanie údajov uvedených v liste s bezpečnostnými údajmi ES, ktorý možno nájsť na internetovej stránke www.festool.com.

Do zásobníka na olej naplňajte len olej vyznačený na etikete, nedopĺňajte žiadne výrobky od iných firiem. Počas a po spracovávaní dobre vetrajte priestory. Chráňte pred teplom a priamym slnečným žiarením. Chráňte pred mrazom!

Spotreba

Nanášané množstvo si je potrebné najskôr zistiť skúšobným nanosením. Empirické hodnoty, podľa nasiakavosti dreva: 20 - 40 g/m².

Spracovanie

Podklad musí byť suchý (vlhkosť dreva max. 14 %), pevný, nasiakavý, čistý, zbavený mastnoty a prachu. Pred použitím dobre pretraste, prípadne premiešajte.

Doba sušenia

Pri teplote 20 °C a strednej úrovni vlhkosti vzduchu je povrch suchý a pretierateľný po 6-8 hodinách.

Uskladnenie

Skladujte v chlade a suchu. Neotvorené možno skladovať minimálne 5 roky. Otvorené balenie dobre uzatvorte, zvyšky prelejte do menších balení.

Likvidácia

V súlade s predpismi miestnych úradov. Zaschnuté zvyšky výrobu je možné vyhodit' do odpadu z domácnosti.

www.festool.com/reach

Heavy-Duty

Oblasť použitia

Na drevo vystavené silnej námahe v interiéri, napr. na kuchynských pracovných doskách, nábytku, parketách, detských hračkách ako aj iných drevených povrchoch.

Vlastnosti

Bez obsahu rozpúšťadiel, trvalo zušľachťuje drevo a zaručuje povrchy s veľkou odolnosťou. Impregnuje, odpudzuje vodu, s otvorenými pórami, prepúšťa paru. Odoláva pôsobeniu potu a slín, podľa normy DIN 53 160. Preverené podľa normy DIN EN 71, časť 3.

Obsiahnuté látky

ľanový olej, slnečnicový olej, drevný olej, mikronizovaný vosk, kaolín, kyselina kremičitá, sušiacie látky

Smernica VOC (2004/42/EK): Obsah VOC tohto produktu je max. 1 g/l. Hraničná hodnota v EU je max. 700 g/l (kategória „f“ od roku 2010).

Špeciálne upozornenia týkajúce sa spracovania

Konečný výbrus sa vykonáva v závislosti od druhu dreva a požiadavky so zrnitosťou medzi hodnotami 150 až 240. Pomôckou na dávkovanie a nanášanie oleja Festool SURFIX alebo alternatívnym aplikátorom vykonajte dôkladné rozdelenie.

Po cca 15 minútach pôsobenia zabrúste zelenou plstou značky Festool a zvyšky odoberte pomocou utierky alebo handry, ktorá nepúšťa vlákna.

Podľa konkrétnej požiadavky po medzivýbruse (napr. s použitím zrnitosti 240) naneste ďalšie vrstvy oleja a naleštite pomocou bielej plsti značky Festool.

One-Step

Oblasť použitia

Na dekoratívne plochy vystavené malej námahe v interiéri: šatníky, regály alebo nábytok v obývačke naolejujete a navoskujete týmto olejom v jednom pracovnom kroku. Vynikajúce leštiace vlastnosti a vhodné na opravy

Nie je vhodné na plochy vystavené silnému namáhaniu, ako sú kuchynské pracovné dosky, ako aj schody a podlahy.

Vlastnosti

Olejovo-vosková zmes, bez obsahu rozpúšťadiel, bez obsahu kobaltu, impregnuje. Elastické, antistatické. Odoláva pôsobeniu sln a p o t u , p o d ľ a normy DIN 53 160.

Obsiahnuté látky

saflorový olej, slnečnicový olej, ľanový olej, ricínový olej, estery prírodných živíc, karnaubský vosk,

včelí vosk, mikronizovaný vosk, sušiacia látka.

Smernica VOC (2004/42/EK): Obsah VOC tohto produktu je max. 1 g/l. Hraničná hodnota v EU je 700 g/l (kategória „f“ od roku 2010)

Špeciálne upozornenia týkajúce sa spracovania

Nanášanie za studena pomocou na dávkovanie a nanášanie oleja Festool SURFIX alebo alternatívnym aplikátorom pri teplote vzduchu v miestnosti viac ako 15 °C.

Po cca 15 minútach pôsobenia zabrúste zelenou plstou značky Festool a zvyšky odoberte pomocou utierky alebo handry, ktorá nepúšťa vlákna.

Podľa konkrétnej požiadavky po medzivýbruse (napr. s použitím zrnitosti 240) naneste ďalšie vrstvy oleja a naleštite pomocou bielej plsti značky Festool.

Outdoor

Oblasť použitia

Výrobok poskytuje vysokohodnotné ošetrenie olejoživicou na všetko drevo v exteriéri, ako je napr. záhradný nábytok a nábytok z teakového dreva, pergoly, drevené terasy, ploty, detské hracie zariadenia a podobne. Je veľmi vhodný aj na tropické drevo, ako napríklad Bangkirai. Veľmi kvalitné rastlinné oleje impregnujú nové drevo a opäť obnovia staré drevo. S UV-ochranou a ochranným filmom proti napadnutiu hubou či plesňami.

Vlastnosti

Rýchle a jednoduché spracovanie. Prírodné oleje

penikajú hlboko do dreva. Udržiavajú ho zdravé a elastické a neumožňujú jeho vysychanie. Vhodné oživenie aj pre drevo, ktoré už bolo natierané. Pri dočatočnom natieraní nie je potrebné žiadne brúsenie. Žiadne obťažovanie zápachom. Odoláva pôsobeniu sln a potu, podľa normy DIN 53160.

Obsiahnuté látky

lanový olej, drevný olej, ricínový olej, slnečnicový olej, estery prírodných živíc, oxid zinočnatý, 3-iodprop-2-yn-1-yl butylkarbamát, sušiace látky.

Smernica VOC (2004/42/EK): Obsah VOC tohto produktu je max 1 g/l. Hraničná hodnota v EU je max. 700 g/l (kategória f od roku 2010).

Špeciálne upozornenia týkajúce sa spracovania

Nanášajte riedke a rovnomerným spôsobom, použitím pomôcky na dávkovanie a nanášanie oleja Festool SURFIX alebo alternatívneho aplikátora. Nespracovávať pri teplotách pod 10 °C a pri pôsobení priameho slnečného žiarenia. Zabráňte tvorbe príliš mokrych miest (mlák) a zvyšky v prípade potreby zotrite.

V závislosti od konkrétnej požiadavky je možné naniesť ďalšie vrstvy oleja bez medzivýbrusu.

Doplňkové upozornenia

Obsahuje jódopropynyl-butylkarbamát – môže vyvolať alergické reakcie.

Registračné číslo Spolkového inštitútu pre ochranu zdravia pri práci a pracovnú medicínu: N-48038

Účinná látka: 0,6 % (hmot. %) jódopropynyl-butylkarbamát

Informații despre dozatorul de ulei

Manevrarea dozatorului de ulei

A se vedea la paginile 2 - 3.



Lipirea în cutia de păstrare! Ulei rănced! Depozitare cu buretele folosit în cutia de păstrare max. trei zile.

Informații despre uleiuri

Instrucțiuni de protecție a muncii



Păstrați în apă materialele de lucru îmbibate cu acest produs, ca de ex. cârpele de curățat, bureții, pulberile de șlefuire etc. cu ulei încă neuscat sau scufundați-le în apă și lăsați-le întinse la uscat. Apoi evacuați-le ca deșeu, deoarece în caz contrar apare **pericol de autoaprindere** din cauza conținutului de ulei vegetal. Produsul în sine nu este autoinflamabil.

Datorită substanțelor naturale brute utilizate, este posibilă apariția unui miros specific.

În caz de ingerare nu provocați vomă. Consultați imediat medicul și prezentați ambalajul sau eticheta.



La utilizarea unor aparate de stropire, purtați o mască avizată de protecție respiratorie.

În lucrările de șlefuire purtați o mască pentru pulberi fine!

Outdoor ulei: Nociv pentru mediul acvatic cu efecte pe termen lung. Evitați dispersarea în mediu. Aruncați conținutul/recipientul la conform normelor locale și naționale. Conține 3-iodo-2-propynyl butylcarbamate; 3-iodoprop-2-yn-1-yl butylcarbamate. Poate provoca o reacție alergică.

Respectați indicațiile din fișa CE cu datele de securitate, pot fi găsite la www.festool.com.

În recipientele de ulei încărcate numai uleiul menționat pe etichetă, nu umpleți cu produse de altă proveniență.

Pe parcursul prelucrării și după aceasta aerisiți bine spațiile.

Protejați de căldură și expunere directă la soare.

A se proteja de îngheț!

Consumul

Capacitatea care se aplică se va determina în prealabil prin încercare. Valorile experimentale în funcție de capacitatea absorbantă a lemnului: 20-40 g/m².

Prelucrarea

Materialul de bază trebuie să fie uscat (umiditatea lemnului max. 14 %), ferm, absorbant, curat, fără urme de unsoare și praf. Înainte de folosire se scutură bine, respectiv se agită.

Tempul de uscare

La 20° C și în condiții de umiditate medie a aerului, după 6-8 ore este uscat și se poate aplica următorul strat.

Depozitare

A se depozita în spații răcoase și uscate. Termenul de valabilitate este de cel puțin 5 ani dacă am-

balajul nu este deschis. Ambalajul începute se va astupa bine, resturile se vor depune în ambalaje mai mici.

Dezafectarea și evacuarea ca deșeu

În conformitate cu prescripțiile autorităților locale. Resturile de produs uscat se pot depune la containerele de gunoi menajer.

www.festool.com/reach

Heavy-Duty

Domeniul de aplicabilitate

Pentru lemn solicitat intens în spații interioare, de ex. plăci de lucru în bucătărie, mobilă, parchet, jucării, precum și alte suprafețe din lemn.

Proprietăți

Fără solvenți, îmbunătățește durabil calitățile lemnului și garantează formarea unei suprafețe rezistente. Impregnant, hidrofug, cu pori deschiși, permeabil la abur. Rezistent la salivă și transpirație conform DIN 53 160. Verificat conform DIN EN 71, partea 3.

Substanțe conținute

Ulei de in, ulei de floarea-soarelui, ulei de lemn, ceară micronizată, ester de rășină naturală, caolin, acid silicic, substanțe uscate

Directiva privind compușii organici volatili (2004/42/CE): conținutul de compuși organici volatili ai acestui produs este de max. 1 g/l. Valoarea limită în UE este de max. 700 g/l (categoria "f" începând cu 2010).

Indicații speciale de prelucrare

Șlefuirea finală în funcție de tipul lemnului și cerință între granulațiile 150 și 240. Distribuți temeinic cu dozatorul de ulei Festool SURFIX sau aplicatorul alternativ.

După un timp de acțiune de aprox. 15 minute șlefuiți cu material textil Festool verde și neteziți proemi-nențele cu o cârpă/lavetă fără scame.

În funcție de cerință, după șlefuirea intermediară (de ex. cu granulația de 240) se aplică alte straturi de ulei și se lustruiește cu materialul textil alb Festool.

One-Step

Domeniul de aplicabilitate

Pentru suprafețe decorative puțin solicitate, în spații interioare: se aplică uleiul și ceara pe garderobe, rafturi sau mobilă de sufragerie într-o singură etapă. Proprietăți remarcabile de lustruire și reparare. Nu este adecvat pentru suprafețe solicitate intens, cum sunt plăcile de lucru în bucătărie, precum și treptele și pardoselile.

Proprietăți

Amestec ulei- Ceară, fără solvenți, fără cobalt, impregnant. Elastic, antistatic. Rezistent la salivă și transpirație conform DIN 53 160.

Substanțe conținute

Ulei de sofrânel, ulei de floarea-soarelui, ulei de in, ulei de ricin, ulei de lemn, ester de rășină naturală, ceară de Carnauba, ceară de albine, ceară

micronizată, substanță uscată.

Directiva privind compușii organici volatili (2004/42/CE): conținutul de compuși organici volatili ai acestui produs este de max. 1 g/l. Valoarea limită în UE este de 700 g/l (categoria "f" începând cu 2010).

Indicații speciale de prelucrare

Aplicare la rece cu dozatorul de ulei Festool SURFIX sau aplicatorul alternative când temperatura aerului din încălțat este de peste 15 °C.

După un timp de acțiune de aprox. 15 minute șlefuiți cu material textil Festool verde și neteziți proeminențele cu o cârpă/lavetă fără scame.

În funcție de cerință, după șlefuirea intermediară (de ex. cu granulația de 240) se aplică alte straturi de ulei și se lustruiește cu materialul textil alb Festool.

Outdoor

Domeniul de aplicabilitate

Produsul realizează un tratament de mare calitate cu ulei de rășini pentru toate tipurile de lemn în spații exterioare, ca de ex. mobilă de teak și mobilă de grădină, pergole, terase din lemn, garduri, aparate de joacă pentru copii etc. Foarte adecvat și pentru lemn din zone tropicale, ca de ex. bangkirai. Uleiuri vegetale de mare calitate impregnează lemnul nou și îl regenerează pe cel vechi. Cu protecție UV și protecție cu peliculă împotriva atacului ciupercilor.

Proprietăți

Prelucrare rapidă și ușoară. Uleiuri naturale pă-

trund în profunzimea lemnului. Mențin sănătatea și elasticitatea acestuia, nelăsându-l să se usuce. Regenerarea bună și pentru lemnul deja vopsit. Nu este necesară șlefuirea la aplicarea unui strat ulterior. Nu formează mirosuri. Rezistent la salivă și transpirație conform DIN 53160.

Substanțe conținute

Ulei de in, ulei de lemn, ulei de ricin, ulei de floarea-soarelui, ester de rășină naturală, oxid de zinc, iodopropinil butilcarbammat, substanțe uscate

Directiva privind compușii organici volatili (2004/42/CE): conținutul de compuși organici volatili ai acestui produs este de max. 1 g/l. Valoarea limită în UE este de max. 700 g/l (categoria f începând cu 2010).

Indicații speciale de prelucrare

Se aplică în strat subțire și uniform cu dozatorul de ulei Festool SURFIX sau cu aplicatorul alternativ. Nu se prelucrează la temperaturi sub 10° C și expus direct la soare. Evitați formarea de băltoace și îndepărtați proeminențele după caz.

În funcție de cerință, este posibilă aplicarea de straturi de ulei ulterioară fără șlefuire intermediară.

Indicații suplimentare

Conține iodopropinil butil carbamat - poate declanșa reacții alergice.

Nr. de înreg bava: N-48038

Substanța activă: 0,6% (% masic) Iodo-propinil-butil-carbammat

Festool GmbH
Wertstraße 20
D-73240 Wendlingen
Tel.: +49 (0)7024/804-0
Telefax: +49 (0)7024/804-20608
www.festool.com